

Svirreflue

Grønlandsk navn: Niviugak issulittartog

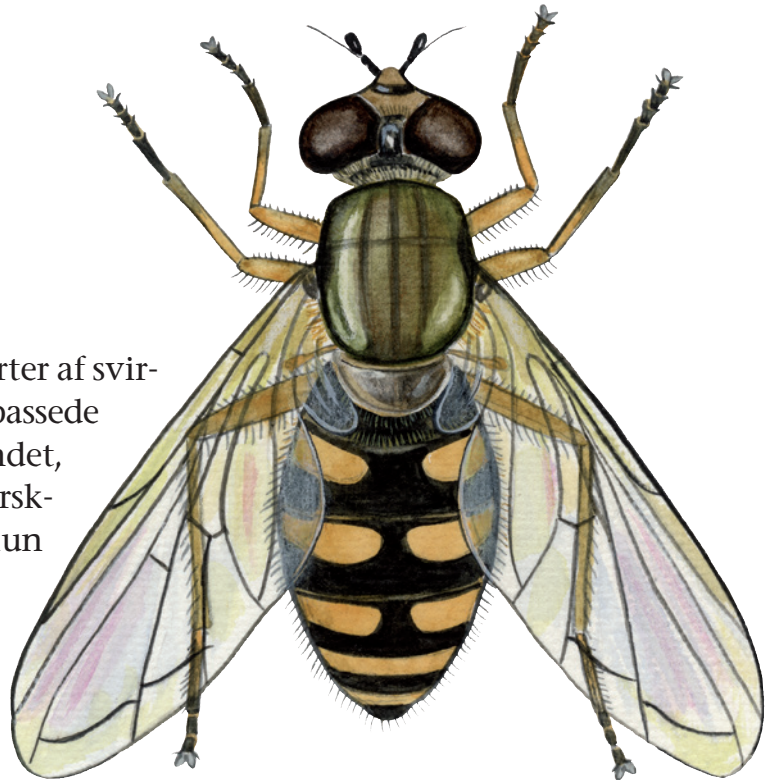
Latinsk navn: Parasyrphus tarsatus

Engelsk navn: Hoverfly

Klasse: Insekter

Orden: Tovinger

Familie: Svirrefluer



Der kendes 13 grønlandske arter af svirrefluer. Flere af arterne er tilpassede særlige levesteder, fx i indlandet, langs kysten eller ved små ferskvandspytter. Nogle arter er kun udbredt i de sydligste eller i de nordligste områder. Den mest almindelige art er udbredt langs hele vestkysten og i N- og NØ-Grønland.

Kendetegn

Svirrefluer kan kendes på den sort-gulstribede bagkrop og vingernes ribbenet, der danner en "falsk" kant. I flugten kan fluerne stå stille i luften og flytte sig i hurtige ryk.

Føde

Voksne svirrefluer lever af pollen og nektar fra blomster. Larverne er som regel rovdyr og lever af bladlus, bladlopper og andre små insekter.

Fakta

Levested: Fjeldet

Længde: 13 mm

Vingefang: 20 mm

Vidste du det?

Svirrefluer ligner med deres farvetegning en kopi af bier eller hvepse. Det beskytter fluerne mod fugle, der tidligere har haft ubehagelige erfaringer med stikkende hvepse og bier. Dette kaldes med et engelsk ord for "Mimicry".