

Niviugak niutooq

Qallunaatut atia: Grønlandsk stylteflue

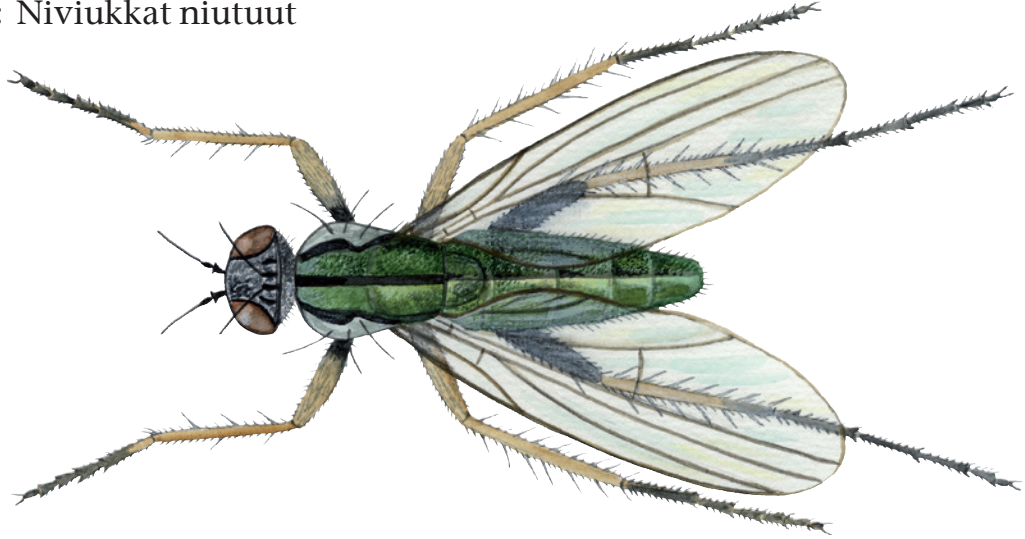
Latiinerisut atia: Dolichopus groenlandicus

Tuluttut atia: Long-legged Fly

Sorlernut ilaava: Sullinernut

Uumasooqatai: Marlunnik sulullit (Tovinger)

Ilaqutai: Niviukkat niutuut



Niviukkat niutuut Kalaallit Nunaata kitaani tamarmi nalinginnaapput. Nuliusarput angutivissap arnaviaq unallugu nuliarsarfigereeraangagu. Quperlui uumasarput nunap iluani, naasut asiunikuini, orpiit qalipaasa ataanni imermiluunniit.

Ilisarnaatai

Saviminertut qillertuupput takisuunik qeratasuunik meqqulinnik nioqarlutik, iserujussuaqarlutik sulummikkullu qassutaasanik allaqarlutik. Angutiviaq eqqummi nuuatigut nuliussutiminik pisataqarpoq naami ataanut peqissimasartumik.

Nerisai

Kiisortuupput, sullinerit allat qullugissallu qaqortut inuussutigalugit.

Paasisutissat

Uumaffii: Sumi tamani

Takissusia: 6 mm

Sului siaarlutik: 12 mm

Nalunngiliuk?

Niviukkap niutuup saniatigut Kalaallit Nunaanni allanik ikinnerpaamik pingasunik niviugaqarpoq.