

# Grønlandsk stylteflue

**Grønlandsk navn:** Niviugak niutooq

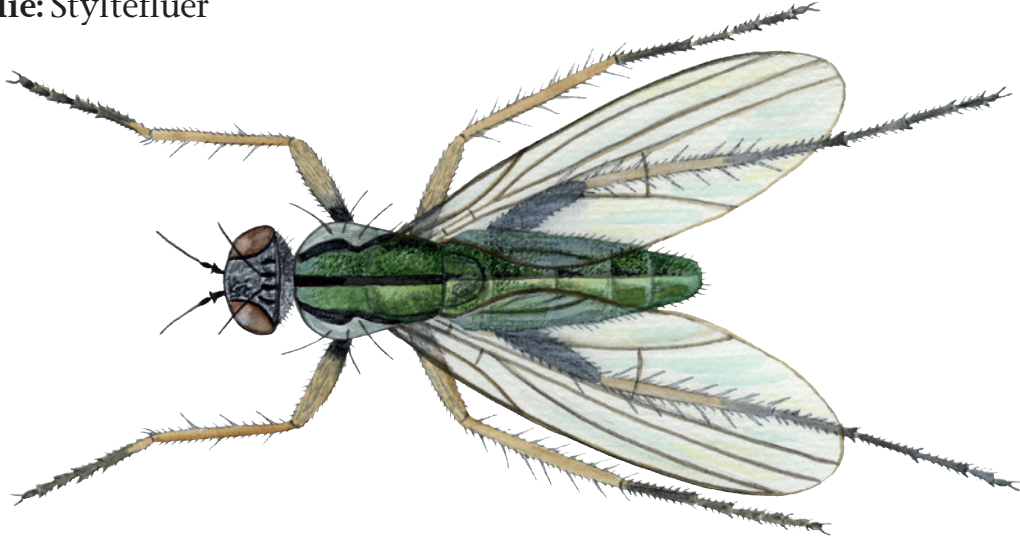
**Latinsk navn:** Dolichopus groenlandicus

**Engelsk navn:** Long-legged Fly

**Klasse:** Insekter

**Orden:** Tovinger

**Familie:** Styltefluer



Grønlandsk stylteflue er udbredt og meget almindelig i hele V-Grønland. Styltefluer parrer sig, efter at hannen har udført en parringsdans for hunnen. Larver af styltefluer lever i jord, visne plantedele, under bark eller i vand.

## Kendetegn

Styltefluer er metalskinnende med lange, børsteklædte ben, store øjne og en tydelig tværribbe i vingernes ribbenet. På bagkropspidsen har hannen veludviklede parringsorganer, som er bøjet op under bugen.

## Føde

Styltefluer er rovdyr, der blandt andet lever af andre insekter og hvidorme.

### Fakta

Levested: Fjeldet

Længde: 6 mm

Vingefang: 12 mm

### Vidste du det?

Ud over grønlandsk stylteflue findes der mindst tre andre arter af styltefluer i Grønland.