

# Minngoq

**Qallunaatut atia:** Stor grønlandsk vandkalv

**Latiinerisut atia:** Colymbetes dolabratus

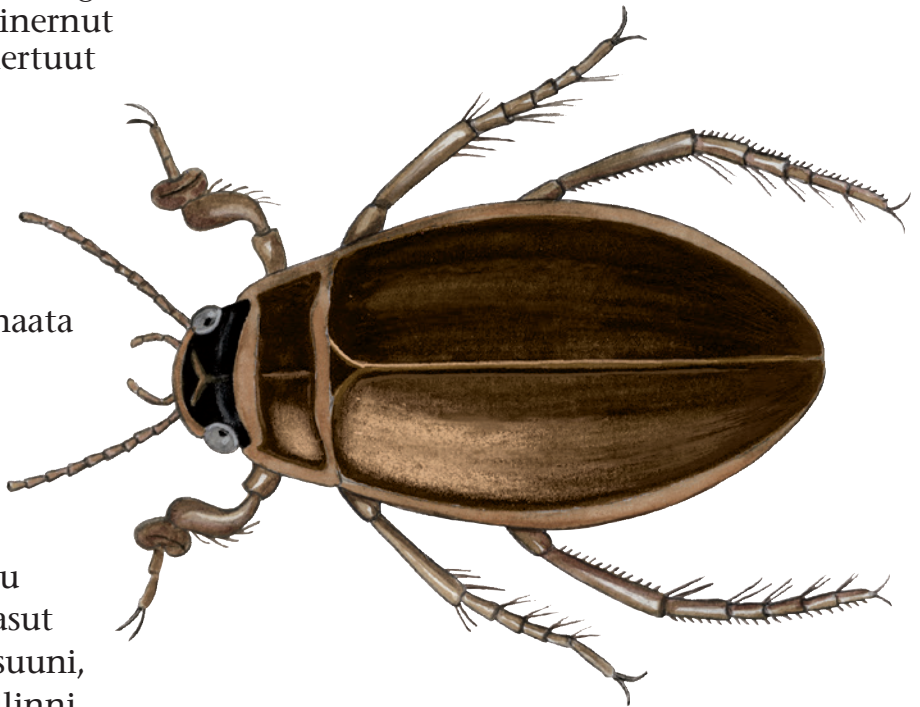
**Tuluttut atia:** Great Diving Beetle

**Sorlernut ilaava:** Sullinernut

**Uumasoqatai:** Sikannertuut

**Ilaqutai:** Minngut

Minngoq Kalaallit Nunaata  
kitaani Upernavik  
Tunumilu Daneborg  
tikillugu  
uumasuuvoq.  
Tatsini mikisuni,  
masarsunni taseqqanilu  
uumasuuvoq. Inersimasut  
ukiisarpuk tatsini angisuuni,  
qerineq ajortumik natilinni.



## Ilisarnaatai

Minngut qaavi manissuupput, ulamertut, ammaloqisaat manissut, tunumikkut silittunik meqqoqarluartunik naluutiminnik niullit. Minngoq Kalaallit Nunaanni sikannertuut annersaraat.

## Nerisai

Piaaraat eqisaavat inersimasullu kiisortuupput, piniakkatik imminnilluunniit anginerusut saassuttarlugit. Eqisaavat piniakkatik imerpalasumik seqqittartarpaat. Imerpalasup taassuma pisami ilumiui arrortikkaangagit milluuartarpai.

### Paasisutissat

Uumaffii: Sumi tamani  
Takissusia: 3 mm miss.  
Sului siaarlutik: 6 mm miss.  
Piaarasarpoq: ukiut 1-2

### Nalunngiliuk?

Minnguaqqap minngutulli silaannaq sulummi ataanni pullartaasamiititarpaa.