

# Spyflue

**Grønlandsk navn:** Niviugak

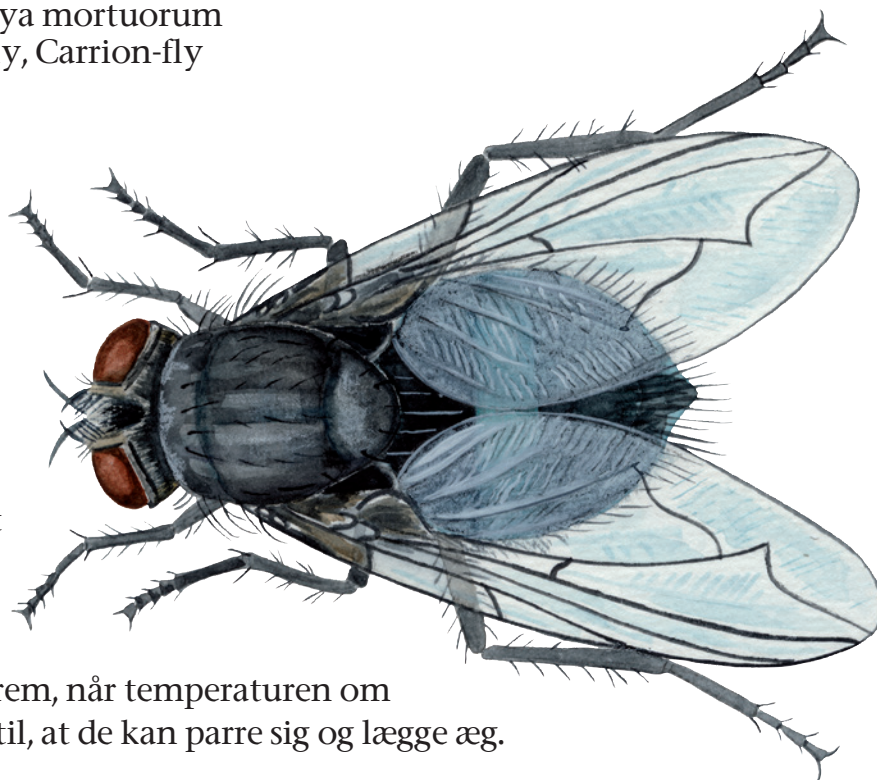
**Latinsk navn:** *Cynomya mortuorum*

**Engelsk navn:** Blow-fly, Carrion-fly

**Klasse:** Insekter

**Orden:** Tovinger

**Familie:** Spyfluer



Der findes seks arter af spyfluer i Grønland, og fluerne lever overalt i landet. De voksne fluer overvintrer på beskyttede steder, fx i huse, og de kommer frem, når temperaturen om foråret er tilstrækkelig til, at de kan parre sig og lægge æg.

## Kendetegn

Spyfluer er metalskinnende og børsteklædte. De fleste arter har kraftige, mørke ben og klare vinger. Brystet er ofte blåsort, og bagkroppen er blåsort eller mørkegrøn.

## Føde

Spyfluer har en meget veludviklet lugtesans. Derfor kan de hurtigt finde frem til ådler, dødt kød og ekskrementer, som de fortærer.

### Fakta

Levested: Fjeldet  
Længde: 7-18 mm  
Vingefang: 20 mm

### Vidste du det?

Hunner af spyfluer lægger æg i ådler og andet råddent dyrisk materiale. Her lever de maddike-lignende larver i og af det rådne kød. Larverne gennemgår tre larvestadier, inden de forpupper sig og bliver til fuldt udviklede spyfluer.