

Niviugak miluuttoq

Qallunaatut atia: Snylteflue
Latiinerisut atia: Peleteria aenea
Tuluttut atia: Tachina Fly
Sorlernut ilaava: Sullinernut
Uumasooqatai: Marlunnik sulullit (Tovinger)
Ilaqutai: Niviukkat miluuttut

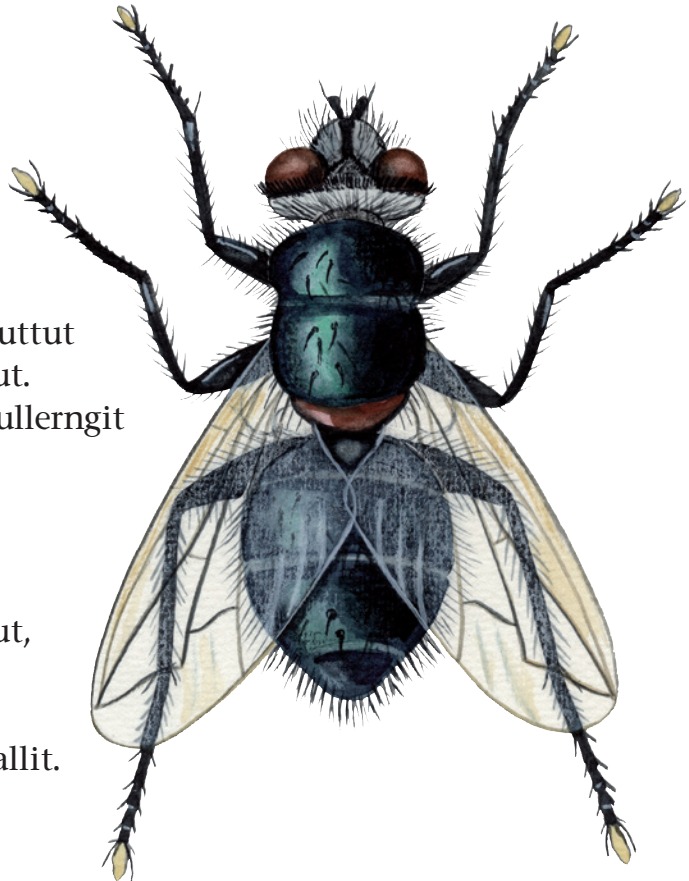
Kalaallit Nunaanni niviukkat miluuttut assigiinngitsut arfineq pingasuupput. Tamakku ilisarnaatigaat quperlui sullerngit allat qullugiaanni uumasaramik.

Ilisarnaatai

Niviukkat miluuttut angisuujupput, nerinnartut, taartut qeratasuunik meqqullit. Piaraat quperluupput siunermikkut inngigissut avinniisallit. Qania timaata iluaniippoq.

Nerisai

Quperlui sullernit uumasullu allat, pingaartumik pakkalussat qullugiaasa iluanni uumasarput. Quperluisa qullugissat uumaffigisat aatsaat toquttarpaat puulinnguleraangata.



Paasisutissat

Uumaffii: Sumi tamani
Takissusia: 12 mm
Sului siaarlutik: 18-20 mm

Nalunngiliuk?

Quperlui qullugissanut allanut uumaffigisaminnut pulasarput qillertoruullutik, arnaviaq pulaffigisami nerisaani naasuni manniliorluni, imaluunniit pulasimaffimmi iluani qillertoruulluni manniliorluni. Quperlui allanut pulaneq ajorput.