

# Snylteflue

**Grønlandsk navn:** Niviugak miluuttoq

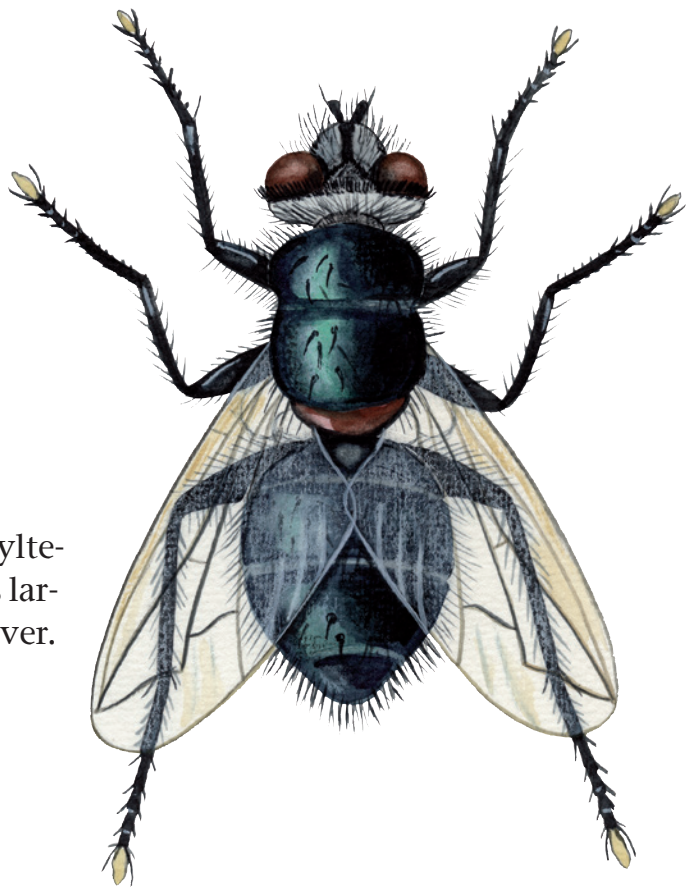
**Latinsk navn:** Peleteria aeneai

**Engelsk navn:** Tachina Fly

**Klasse:** Insekter

**Orden:** Tovinger

**Familie:** Snylteflue



I Grønland kendes otte arter af snyltefluer. Fælles for arterne er, at deres larver lever inde i andre insekters larver.

## Kendetegn

Snyltefluer er store, kraftige, mørke og børsteklædte med stive hår. Larverne er maddiker, der er tilspidsede i forenden og leddede. Munddelene er trukket ind i kroppen.

## Føde

Larverne er indvendige snylttere i andre insekter og dyr, især sommerfuglelarver. Snyltefluens larve slår først sin værtslarve ihjel, når denne larve er klar til at forpuppe sig.

### Fakta

Levested: Fjeldet

Længde: 12 mm

Vingefang: 18-20 mm

### Vidste du det?

Snyltefluernes larver kan komme ind i værten ved enten selv at bore sig ind, ved at hunnen lægger æggene på værtens foderplante, eller ved at hunnen gennemborer værten og lægger æggene inde i værten. Snyltefluelarver kan ikke skifte vært.