

Polar-humlebi

Grønlandsk navn: Issittup igutsassua

Latinsk navn: Bombus polaris

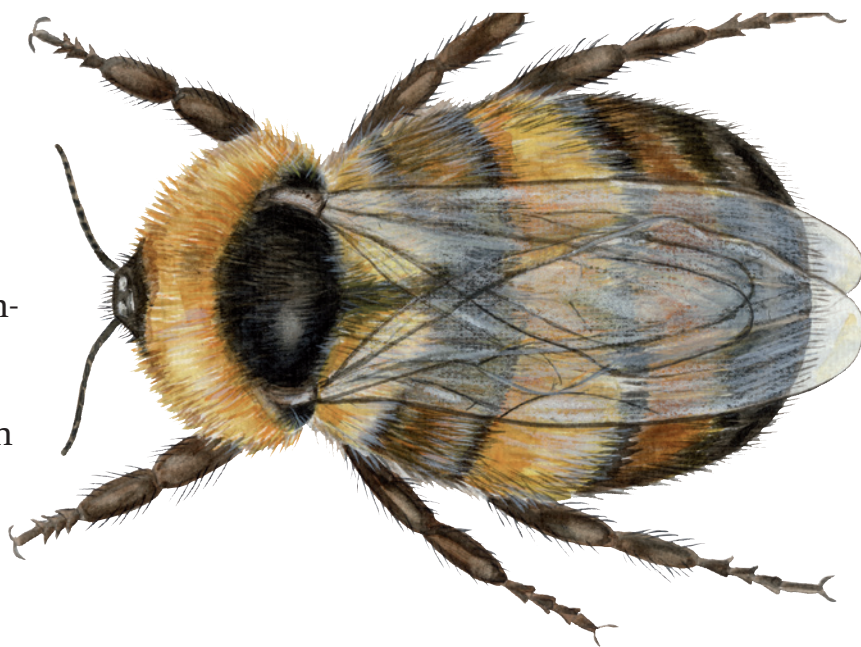
Engelsk navn: Arctic Bumblebee

Klasse: Insekter

Orden: Årevingede

Familie: Bier

Polar-humlebi findes i hele Grønland, mod syd dog kun i højfjeldet. Humlebier er sociale insekter, der opbygger et-årige "samfund" i mostuer. Kun dronningerne overvintrer og opbygger nye samfund næste forår.



Kendetegn

Humlebier er kraftigt behårede med farvetegninger i sort og orange-gult. De sterile hunner er noget mindre end dronningerne.

Føde

Bier lever af pollen og blomsternektar fra bl.a. troldurt, skjaller, timian, limurt, lyngarter, pil, kvan, fjeldsimmer og gederams. Larverne fodres også med nektar og pollen.

Fakta

Levested: Fjeldet

Længde: 20-25 mm

Vingefang: 35-40 mm

Vidste du det?

I Grønland findes endnu en humlebi, nordlig humlebi. Denne art er redesnylter hos polar-humlebi. Dronninger af nordlig humlebi dræber dronninger af polar-humlebi og overtager deres bo og arbejdere, som bliver "slaver" for den nye dronning. Nordlig humlebi avler kun droner og nye dronninger.