

Unnaaleeraq

Qallunaatut atia: Mitte

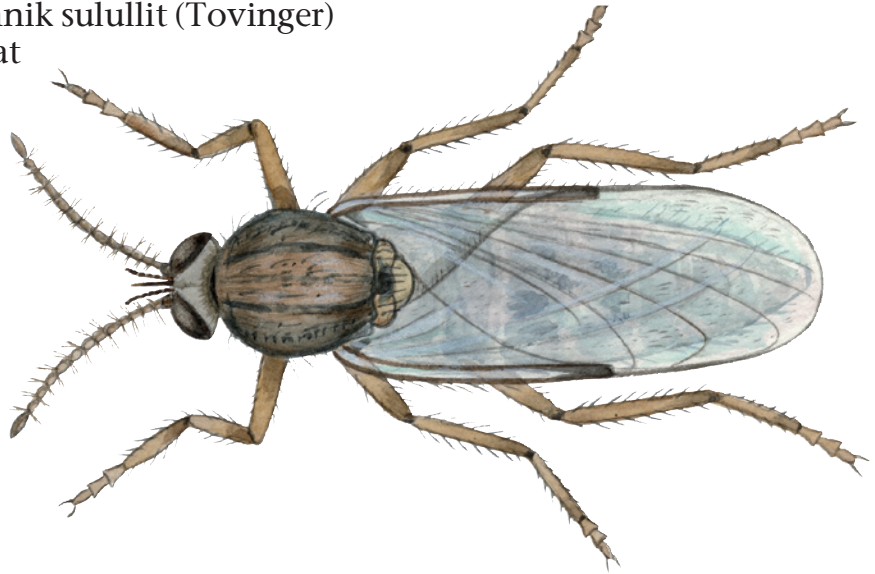
Latiinerisut atia: Culicoides sordidellus

Tuluttut atia: Biting Midge

Sorlernut ilaava: Sullinernut

Uumasooqatai: Marlunnik sulullit (Tovinger)

Ilaqutai: Unnaaleeqqat



Kalaallit Nunaanni unnaaleeqqat assigiinngitsut sisamat ilisimaneqarput. Nalinginnaanersaat Kalaallit Nunaata kitaani Disko Bugt tikillugu siumugassaapput. Qullugiaat uumasuupput issumi isugutasumi marullummilu.

Ilisarnaatai

Unnaaleeqqat mikisuaraapput milalinnik sulullit, mitsimagaangata timaanut millugusimasartunik. Angutiviaq mequusanik maluginiuteqarpoq. Qullugiaat amitsuaraapput.

Nerisai

Arnavissat aammik milluaasartut, angutivissat naasut tungusunnitsuinik taamaallaat milluaasartut. Unnaaleeqqat ungilattumik kapisisarput/kiisisarput isit siutillu eqqaanniinniartarlutik.

Paasisutissat

Umaffii: Sumi tamani

Takissusia: 1-2 mm

Sului siaarlutik: 4 mm

Nalunngiliuk?

Unnaaleeqqat taamaallaat uumasinnaapput silami kialaartumi isugutasumik silaannalimmi. Taamaattumik aasami unnukkut, unnuakkut ullaakkullu "ulappunnerusarput".