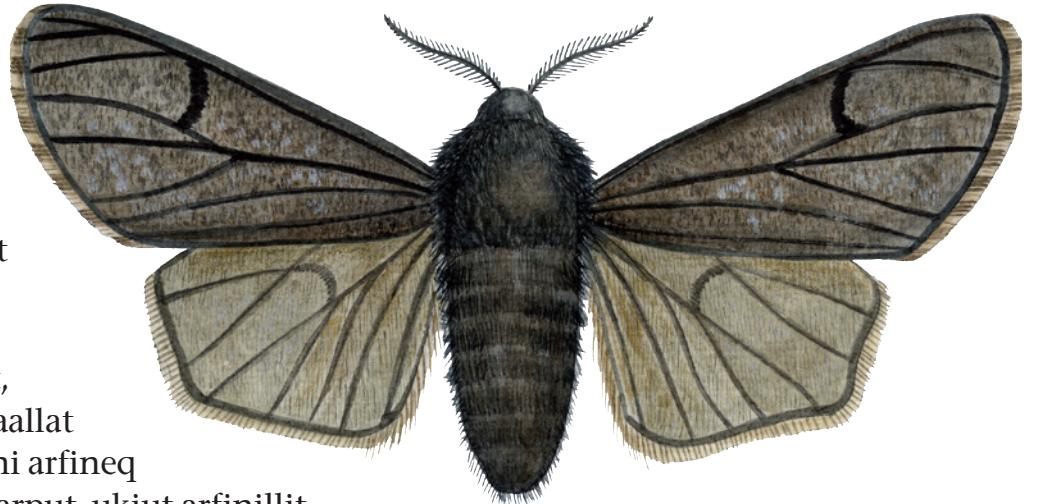


Palugaq

Qallunaatut atia: Fjeldspinder
Latiinerisut atia: *Gynaephora groenlandica*
Tuluttut atia: Arctic Woolly Bear Moth
Sorlernut ilaava: Sullinernut
Uumasoqatai: Pakkalussat
Ilaqutai: Børstespindere



Palukkat Kalaallit
Nunaanni
sumiluunniit
siumugassaapput,
Kujataanili taamaallat
qatsissumi. Ukiuni arfineq
marlunni uumasarput, ukiut arfinillit
puuminniittarlutik. Qullugiaat qassutaasanik
pooqartarput ukiisarlutik panertuni suialaartuartuni. Minus 70 grader C
tikillugu issittumi uumasinnaavoq.

Ilisarnaatai

Qullugiaata amia taartuuvoq, takisuunik torsusuunik meqqulik. Inersimasut angisuujupput meqqoqarlutik. Arnaviaq nerinnartuuvoq minnerusunik suloqarluni. Angutiviaq qiviuusanik maluginiuteqarpoq.

Nerisai

Qullugiaata nerisarinerpaavai orpikkat. Paluaq inersimasoq nerineq ajorpoq.

Paasisutissat

Uumaffii: Sumi tamani
Sului siaarlutik: 40 mm
Manniliortarpoq: 100 miss.
Qullugiaasarpoq: Ukiut arfinillit
Puuminiittarpoq: Sapaatip-akunneri 0-2

Nalunngiliuk?

Puuminniit anillanniariarlutik arnavissat tipinik aniatitsilersarput angutivissat ussassaarlugit. Arnavissat nuliunermik kingorna nalunaaquttap-akunnerisa marluk qaangiunneranni manniliortarput. Angutiviaq nuliunermik kinguningua toqusartoq, arnaviaq mannilioreeraangami toqusarpoq.