

Ippernaq niviortartoq

Qallunaatut atia: Dansemyg

Latiinerisut atia: Ablabesmyia pulchripennis

Tuluttut atia: Chironomids (Non-biting midges)

Sorlernut ilaava: Sullinernut

Uumasoqatai: Marlunnik sulullit (Tovinger)

Ilaqutai: Ippernat niviortartut

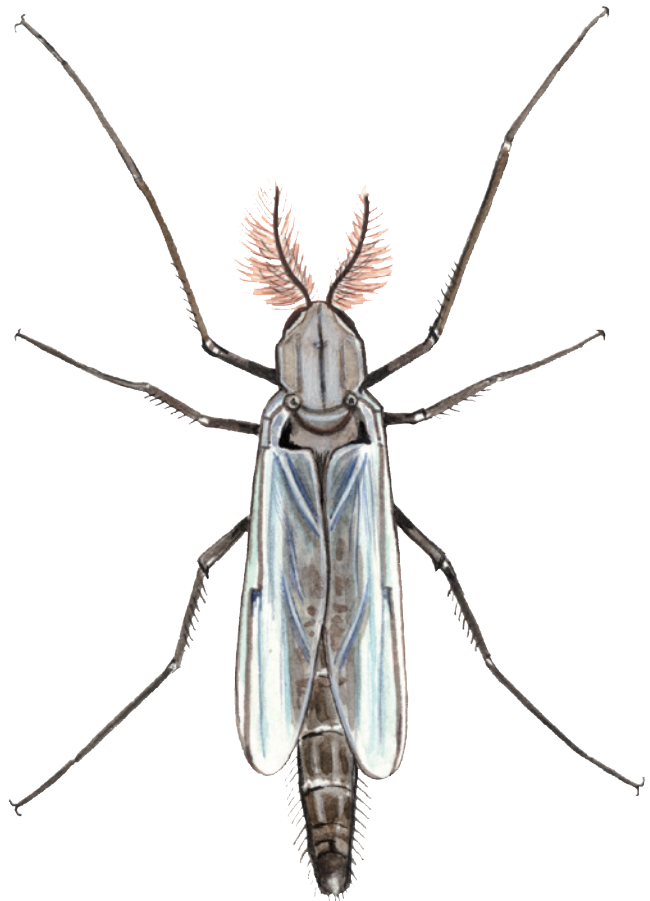
Ippernat niviortartut Issittuni amerlalluinnartuupput. Kalaallit Nunaanni assigiinngitsut 100 sinneqarput, ilaat nalinginnaasuullutik Kalaallit Nunaata kitaani tamarmi. Timmissat assigiinngitsorpassuit, aamma eqaluit, ippernat niviortartut piaraat (eqisaavat) nerisarilluarpaat.

Ilisarnaatai

Ippernat niviortartut takisuumik amitsukujuumik eqqoqarput, sakissamikkut tinupaneqarlutik naatsunillu suloqarlutik. Angutivissat meqqusalinnaq maluginiuteqarput. Amerlasoorsuullutik timmioraartarput.

Nerisai

Inersimasut nerinatik ulluni ikittuinnarni uumasarput. Qanikitsuupput kapisissanatillu.



Paasisutissat

Uumaffii: Sumi tamani

Angissusia: 3-10 mm

Sului siaarlutik: 15 mm miss.

Nuliusarfia: Upernaaq-aasalenera

Eqisaavap takissusia: 30 mm miss.

Eqisaavaq uumasarpoq: Ukiut arlallit

Puuminniittarfia: Sapaatip-akunneri 4-8 miss.

Nalunngiliuk?

Ippernat niviortartut piaraat (eqisaavat) amitsukujuupput qalipaateqar sinnaallutik aappaluttumik, akimut ersitsuumik imaluunniit qorsummik. Tatsit kuuillu naqqini uumasarput nerisaralugit quajaatit, bakteriat ippernallu allat piaraat (eqisaavat) suullu allat uumassusilinneersut. Ukiut arlerlugit ineriartuaarsinnaapput. Upernaakkut puulinggartarput.