



Skovflåt

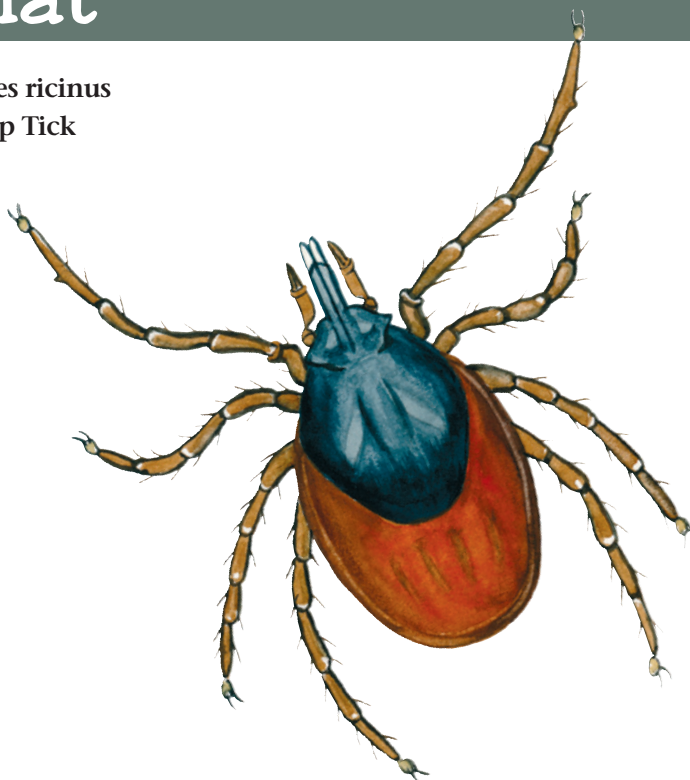
Latinsk navn: *Ixodes ricinus*

Engelsk navn: Sheep Tick

Klasse: Spindlere

Orden: Mider

Familie: Flåter



Skovflåten findes i hele Danmark. Den lille mide suger blod fra pattedyr, og dens bid kan overføre bakterier og virus til mennesker.

Kendetegn

Skovflåten er en lille mørk mide, som måler 1-3 mm i længden. Bagkroppen er rødbrun. Når skovflåten har suget blod, udvides bagkroppen meget, så dyret kan blive ca. 10 mm langt. Skovflåten har 8 ben og kendes fra insekter og tæger, som har 6 ben.

Føde

Skovflåten lever af at suge blod på små og store pattedyr. Skovflåtens nymfer suger også blod fra krybdyr og fugle. En skovflåt kan suge blod hos sin vært i op til to uger, inden den lader sig falde til jorden.

Fakta

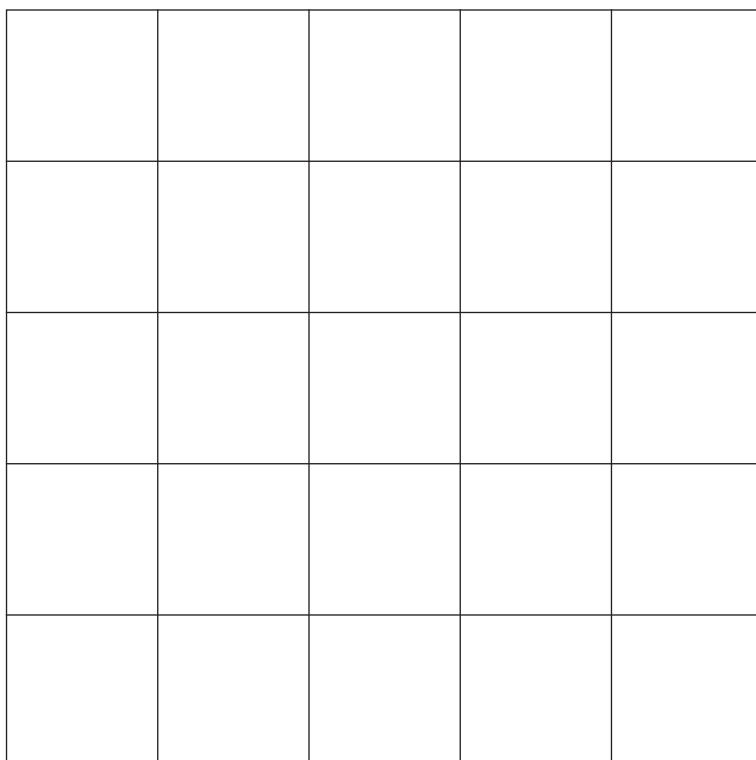
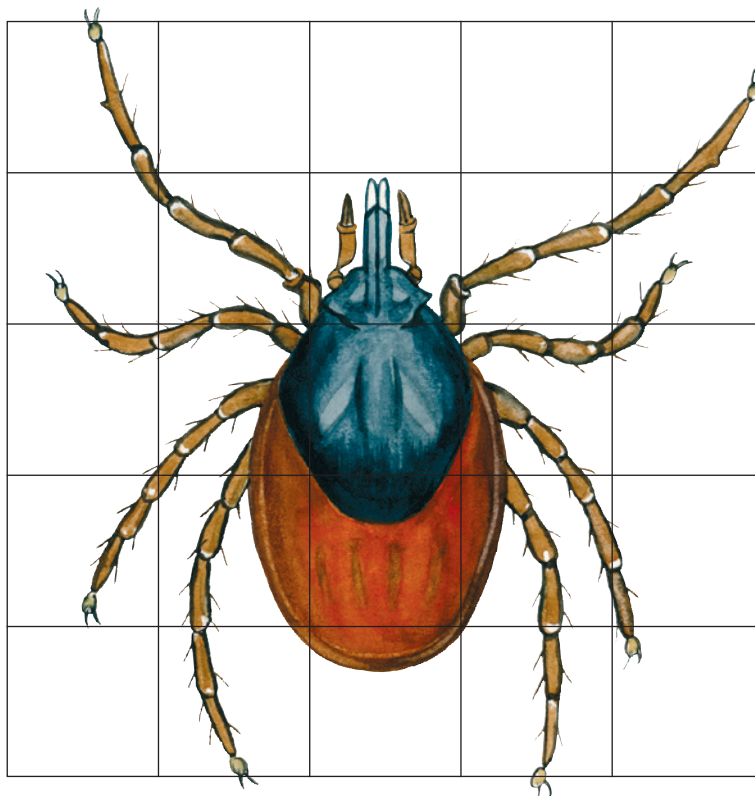
Levesteder: Skoven,
Sø og vandløb
Længde: 1-5 mm
Æg: Op til 3.000
Levetid: Ca. 1 år

Vidste du det?

Hvis man finder en skovflåt på sig, skal man fjerne den og være opmærksom på, at hele flåten, også munddelene, bliver fjernet. Opstår der et rødt, kløende udslæt, hvor flåten har bidt, bør man søge læge.

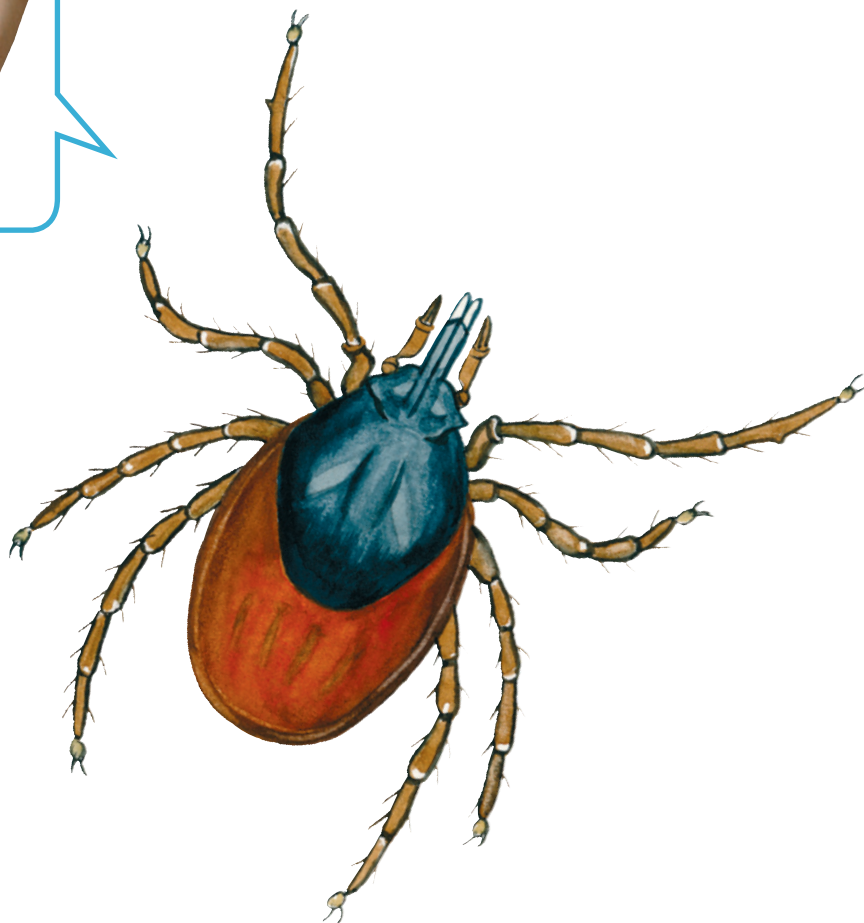


Tegn en skovflåt





Skovflåtens føde



Fortæl om skovflåten
