



Rød jordmide

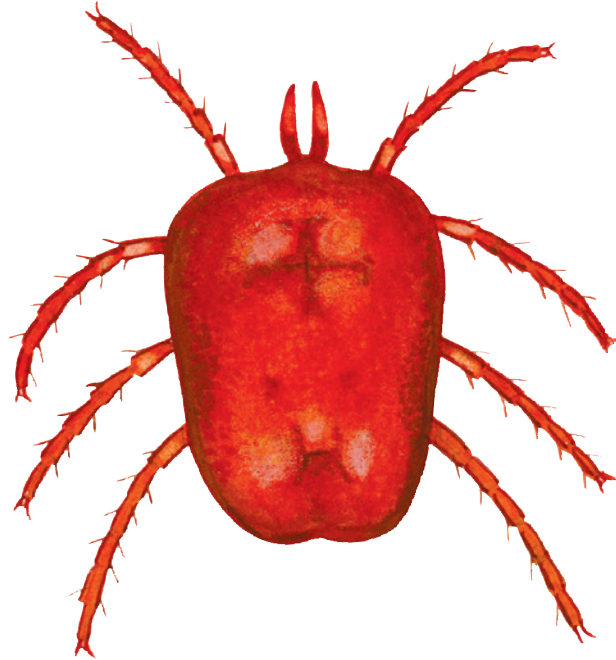
Latinsk navn: *Trombidium holosericeum*

Engelsk navn: Red Velvet Mite

Klasse: Spindlere

Orden: Mider

Familie: Fløjlsmider



Rød jordmide er en stor mide, som er meget almindelig i Danmark, især i løvskove. Den lever i skovbunden og på stammer med mos. Rød jordmide kaldes også fløjlsmide.

Kendetegn

Rød jordmide kendes især på sin størrelse og sin fløjlsrøde eller postkasserøde farve. Forkroppen og bagkroppen udgør én krop.

Føde

Rød jordmide er en rovmeide, som især lever af andre mindre mider, bladlus og springhaler. Byttet parteres med midens kraftige klosakse. Larven af rød jordmide er en snylter, som bider sig fast i insekter og edderkopper. Derved får den føde og bliver samtidig transporteret til nye omgivelser.

Fakta

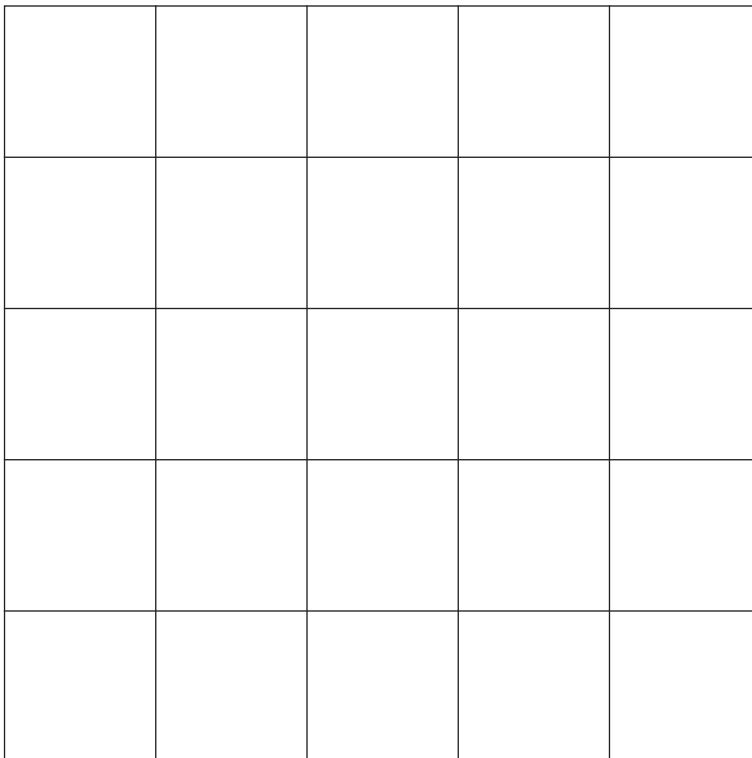
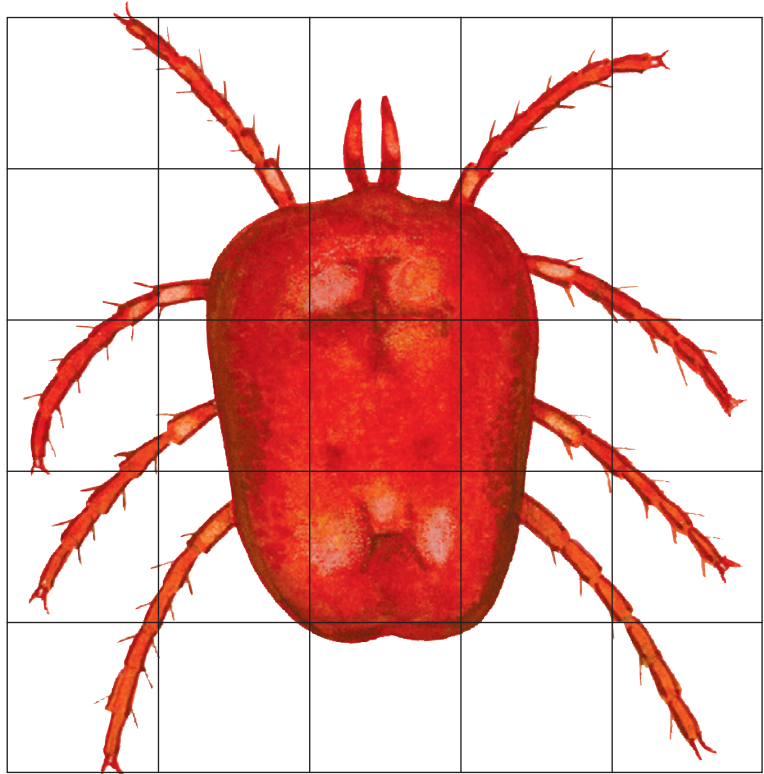
Levesteder: Skoven,
Det åbne land
Længde: Max 4 mm
Parring: April-september

Vidste du det?

Rød jordmide er et rovdyr, men de fleste andre mider er planteædere og ganske små. De medvirker til at nedbryde døde planter og dyr i naturen. Der er overraskende mange mider i en skovbund fra løvskoven. Man har fx talt over 1.000 mider i et enkelt fodaftryk. Prøv selv at se efter liv i et fodaftryk.

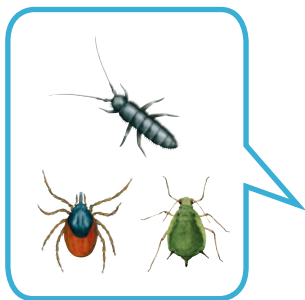


Tegn en rød jordmide





Rød jordmidens føde



Fortæl om rød jordmide
