



Korsedderkop

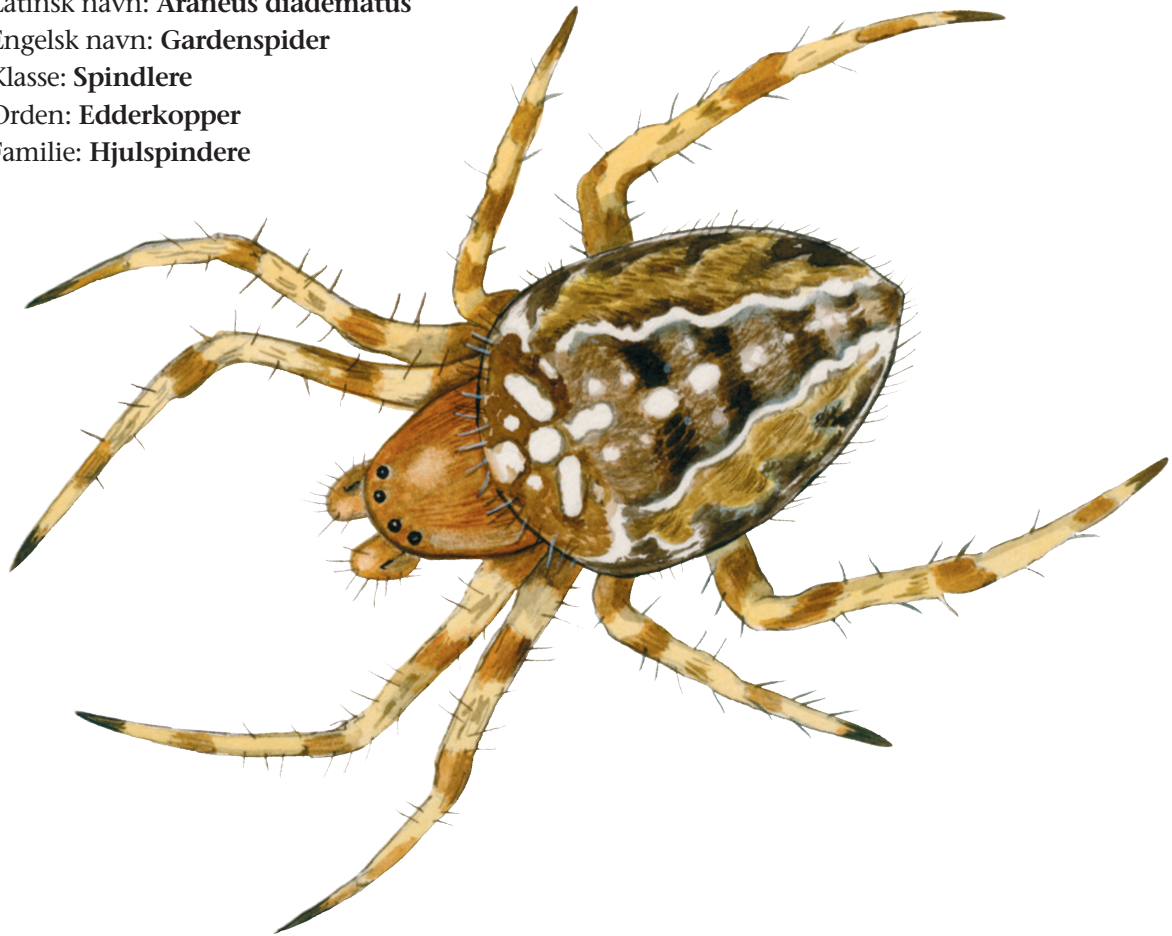
Latinsk navn: *Araneus diadematus*

Engelsk navn: Gardenspider

Klasse: Spindlere

Orden: Edderkopper

Familie: Hjulspindere



Korsedderkoppene er udbredt i hele Danmark og den er en af de mest almindelige hjulspindere, som vi ser i skoven. Den spinder sit store hjulspind mellem grene eller stammer fra buske og lave træer.

Kendetegn

Korsedderkoppene kendes bedst på oversidens lyse mønster, som ofte ligner et kors. Kropsfarven kan variere mellem sort, grå, rød, brun, grøn og gul. Bagkroppen er som regel meget tydelig trekantet og spids bagtil.

Fakta

Levesteder: Skoven, Det åbne land, Sø og vandløb
Længde (han): 8 mm
Længde (hun): 8 mm
Parring: August-september
Æg: 300-800
Maks. levealder: 1 år

Føde

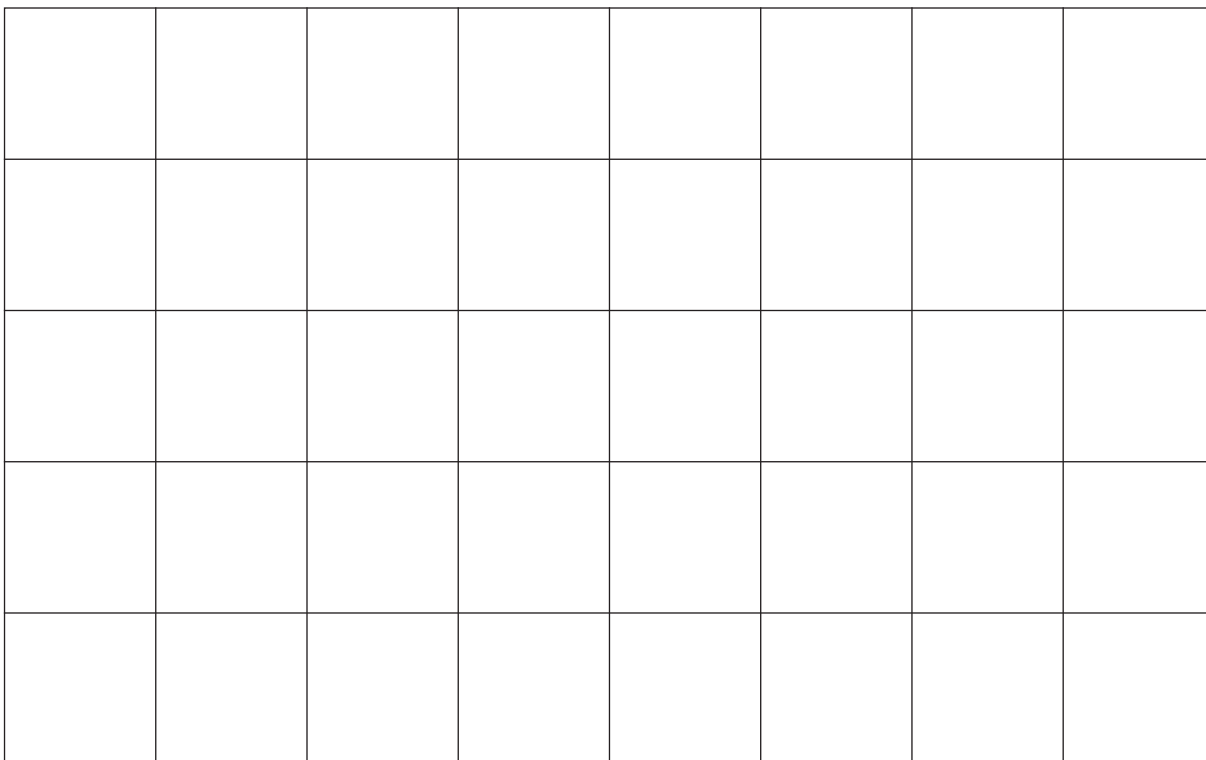
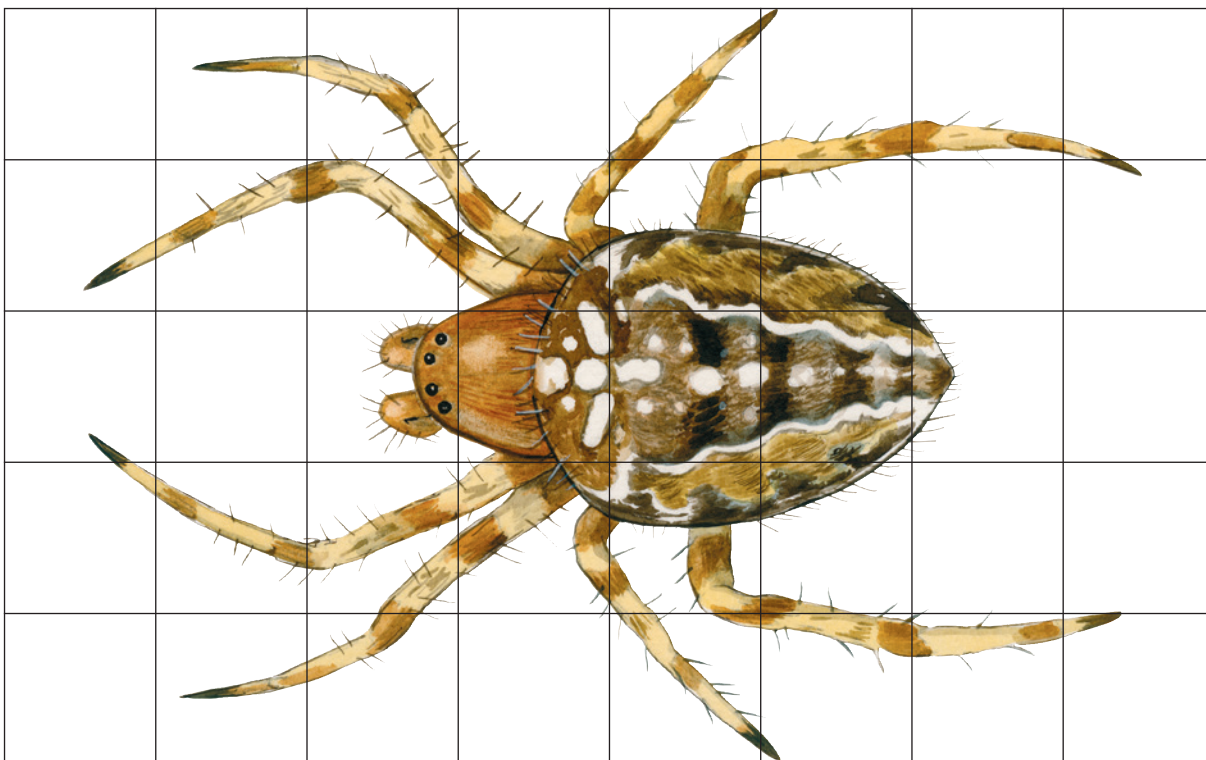
Korsedderkoppene er et rovdyr. Den bygger hver nat et hjulspind, hvor den fanger forskellige insekter.

Vidste du det?

Korsedderkoppene sidder mellem planterne uden for sit spind og venter på bytte. Den har en tråd, som forbinder den med spindet. Når et insekt går i nettet, mærker korsedderkoppene det, og den farer hen og lammer byttet med sin gift, hvorefter den spinder det ind.

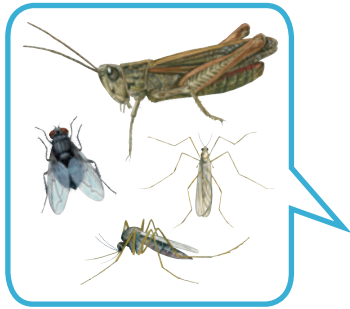


Tegn en korsedderkop





Korsedderkoppens føde



Fortæl om korsedderkop
