



Hornmejer

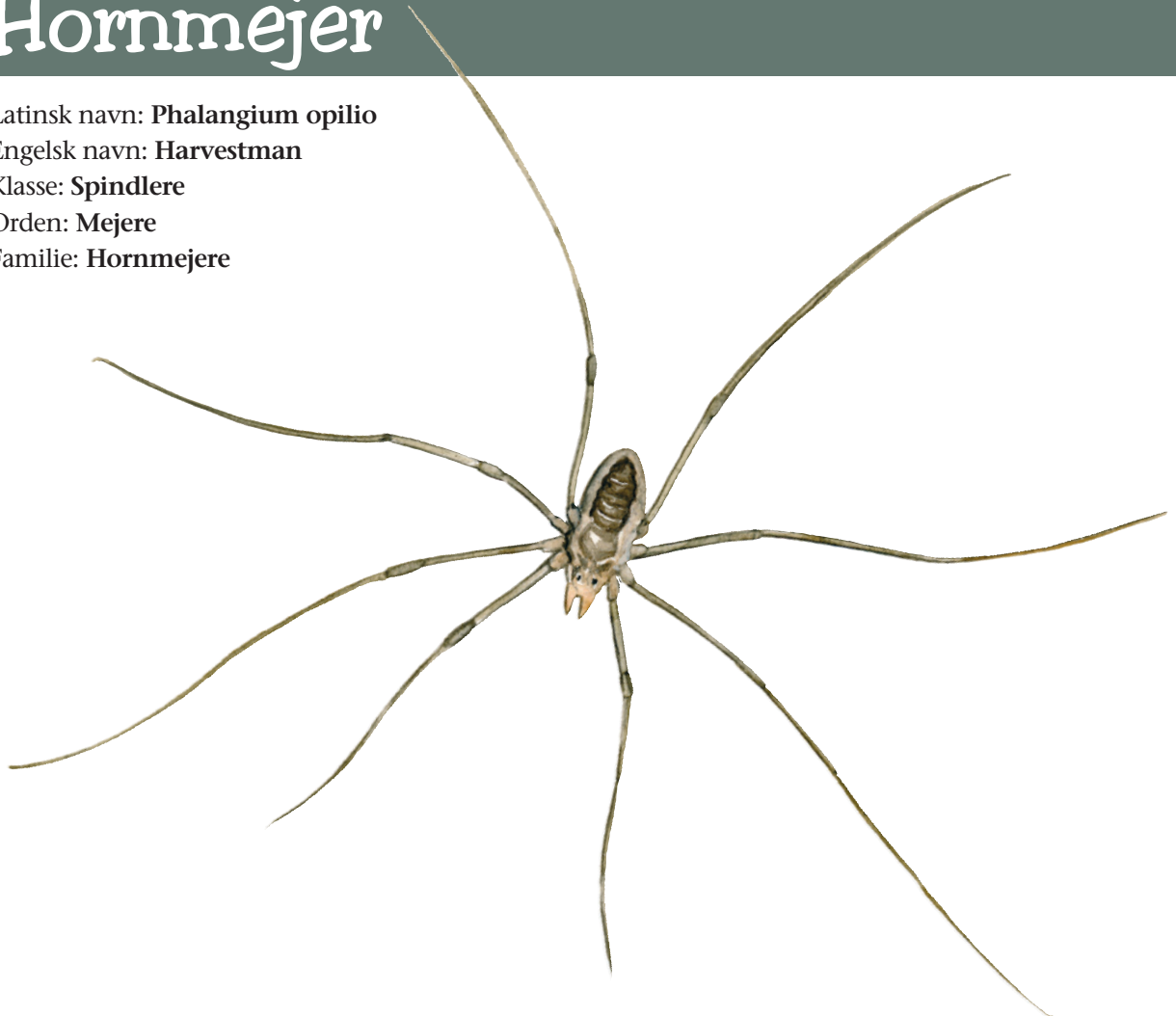
Latinsk navn: *Phalangium opilio*

Engelsk navn: Harvestman

Klasse: Spindlere

Orden: Mejere

Familie: Hornmejere



Hornmejeren er en stor mejer, som er almindelig udbredt i Danmark. Den findes i skove, i haver og på marker. Hornmejeren ses især sidst på sommeren og om efteråret.

Kendetegn

Mejere har en lille oval krop i forhold til deres meget lange ben. Hornmejeren er let at kende fra andre mejere, fordi hannen har to store horn i panden. Hunnen kan være vanskelig at skelne fra andre mejere. Mejere har otte lange ben, som sidder på forkroppen.

Fakta

Levesteder: Skoven,
Det åbne land
Kropslængde (han): 5 mm
Kropslængde (hun): 8 mm
Parring: August-oktober
Æg: Overvintrer
Levetid: 1 år

Føde

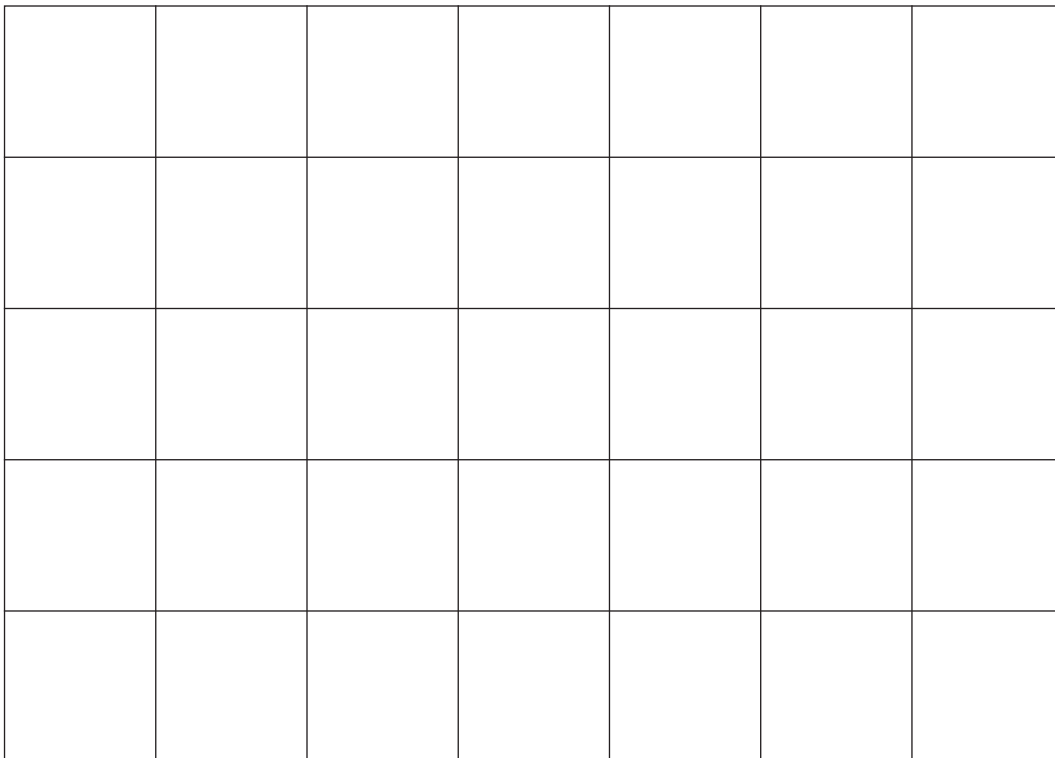
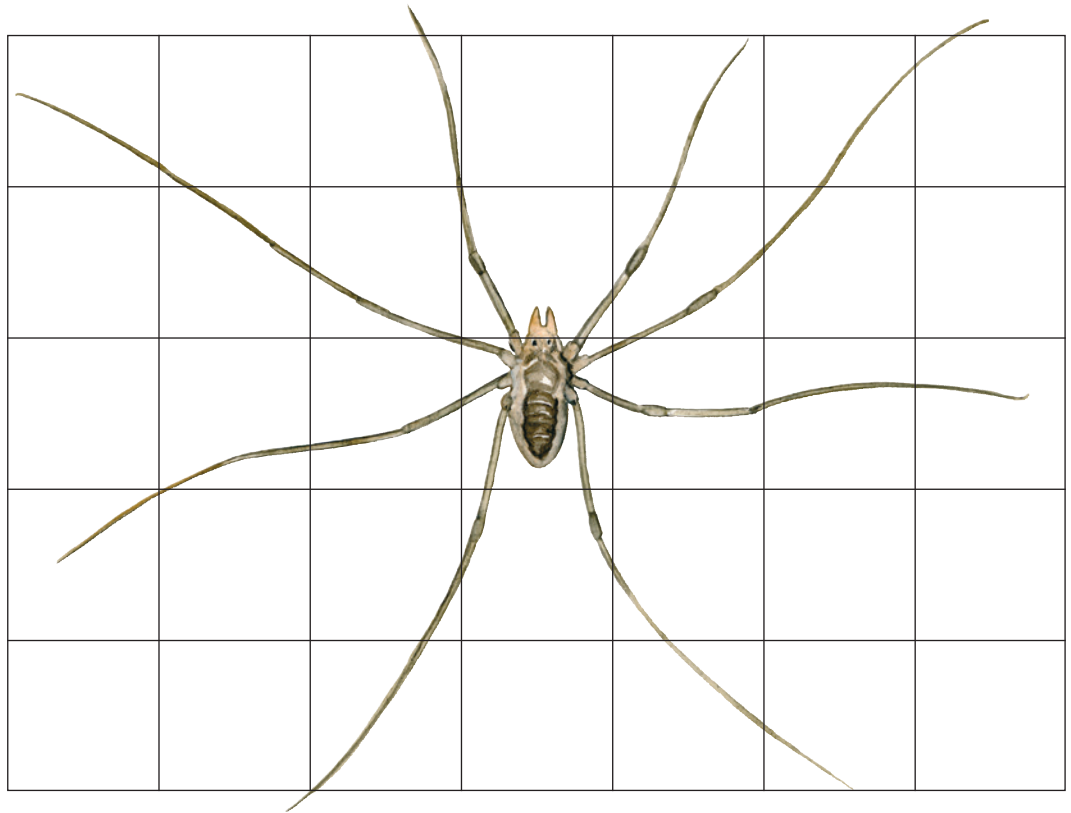
Mejere er rovdyr, som især lever af små insekter, snegle, orme og edderkopper. Men de æder også døde dyr, svampe og forskellige frugter.

Vidste du det?

Hornmejerens krop er oval. Ser man godt efter, vil man opdage, at den har både en forkrop og en bagkrop. På forkroppen sidder munden, de store klosakse og otte ben. Hvis hornmejeren angribes, kan den kaste nogle ben. Benene vokser ikke ud igen.

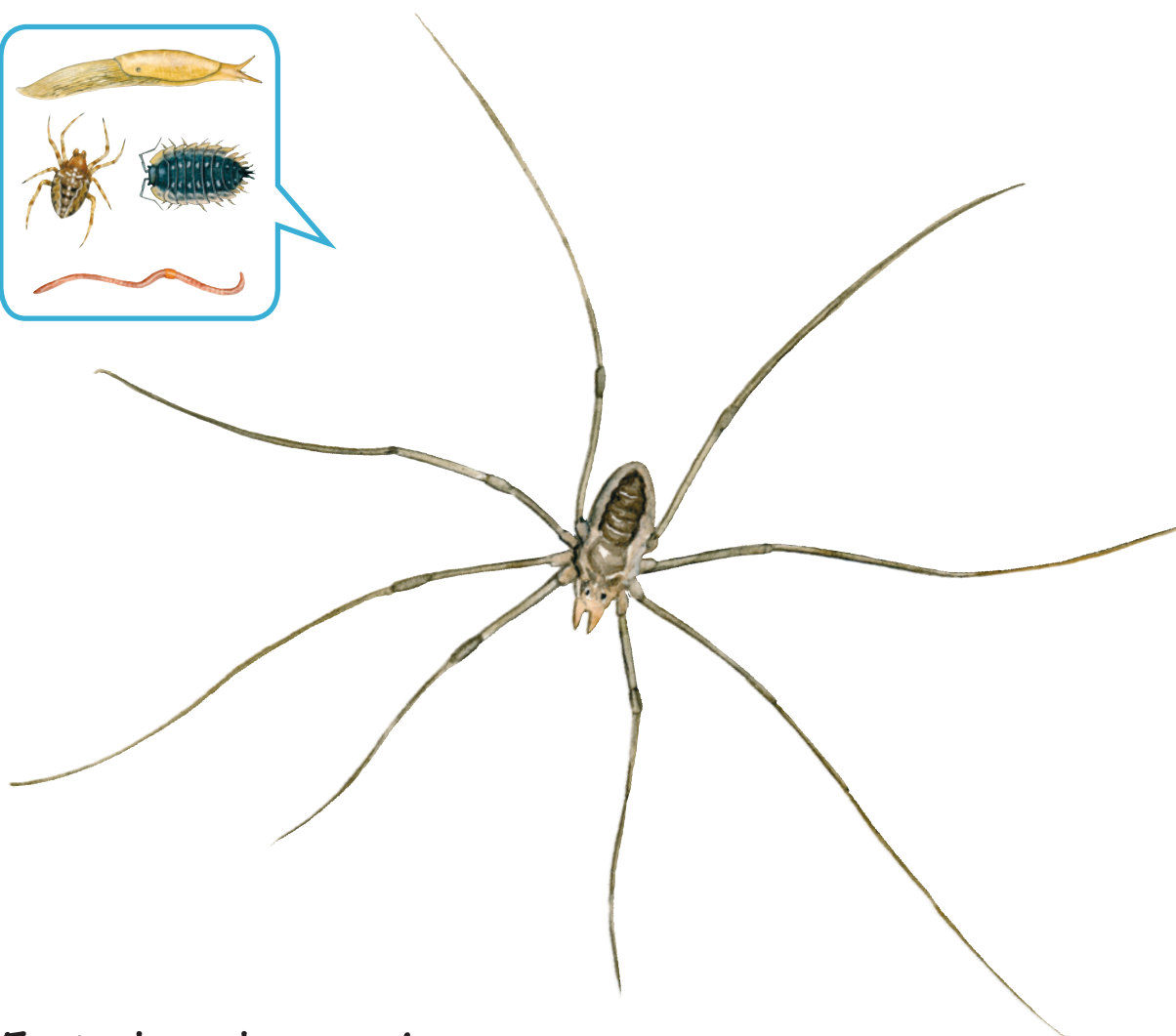
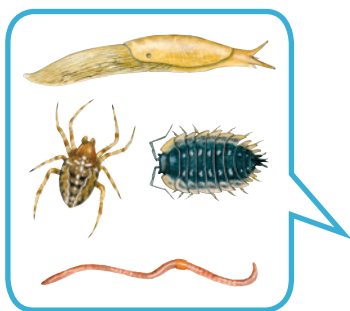


Tegn en hornmejer





Hornmejerens føde



Fortæl om hornmejeren
