



Stålorm

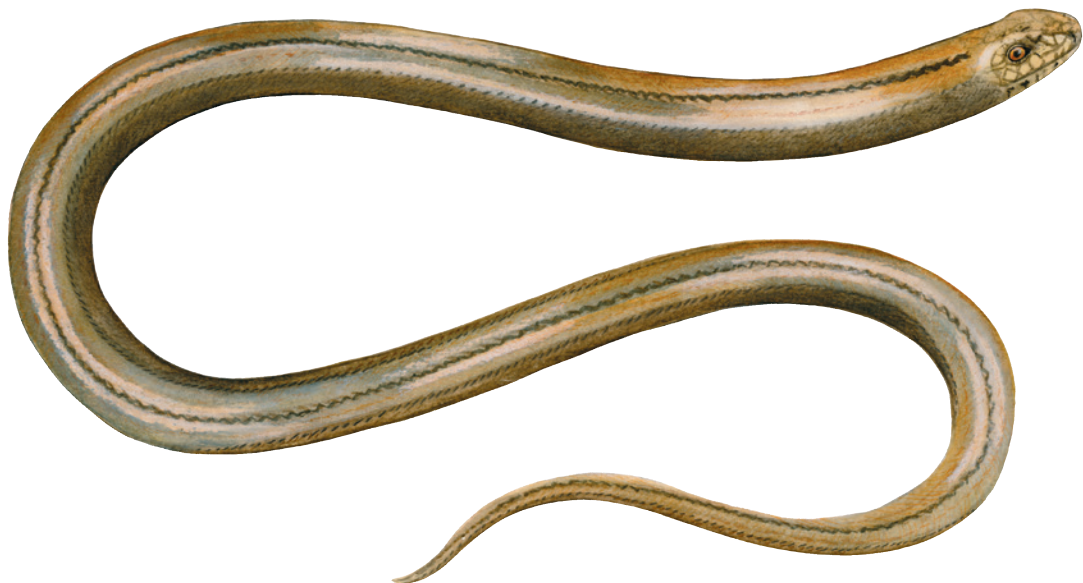
Latinsk navn: *Anguis fragilis*

Engelsk navn: Slowworm

Klasse: Padder og krybdyr

Orden: Skælklædte krybdyr

Familie: Stålorme



Stålormen er almindelig i hele Danmark, men den mangler på nogle småøer. Stålorme foretrækker at leve i fugtige omgivelser med både sol og skygge.

Kendetegn

En stålorm er faktisk en øgle uden ben. Den kendes fra slanger ved at have skæl over hele kroppen samt øjenlåg, så den kan lukke øjnene. Hannerne er som regel ensfarvede brunlige, mens hunnerne har en mørk stribe på ryggen. Stålormene er meget langsomme og stive i deres bevægelser.

Føde

Stålorme æder især snegle og regnorme. De kan tage insekter, men ofte er stålormene for langsom til at fange dem.

Fakta

Levesteder: Skoven

Længde: 25-43 cm

Parring: April-maj

Kuld størrelse: 2-22

Antal kuld: 1

Max levetid: 54 år

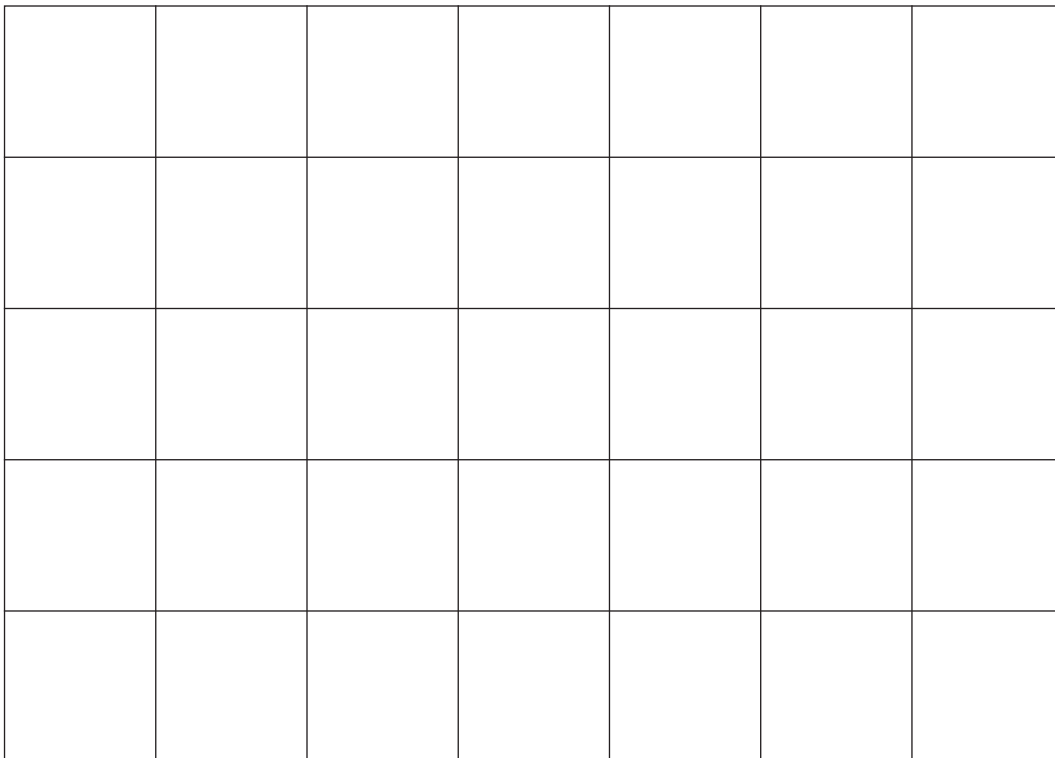
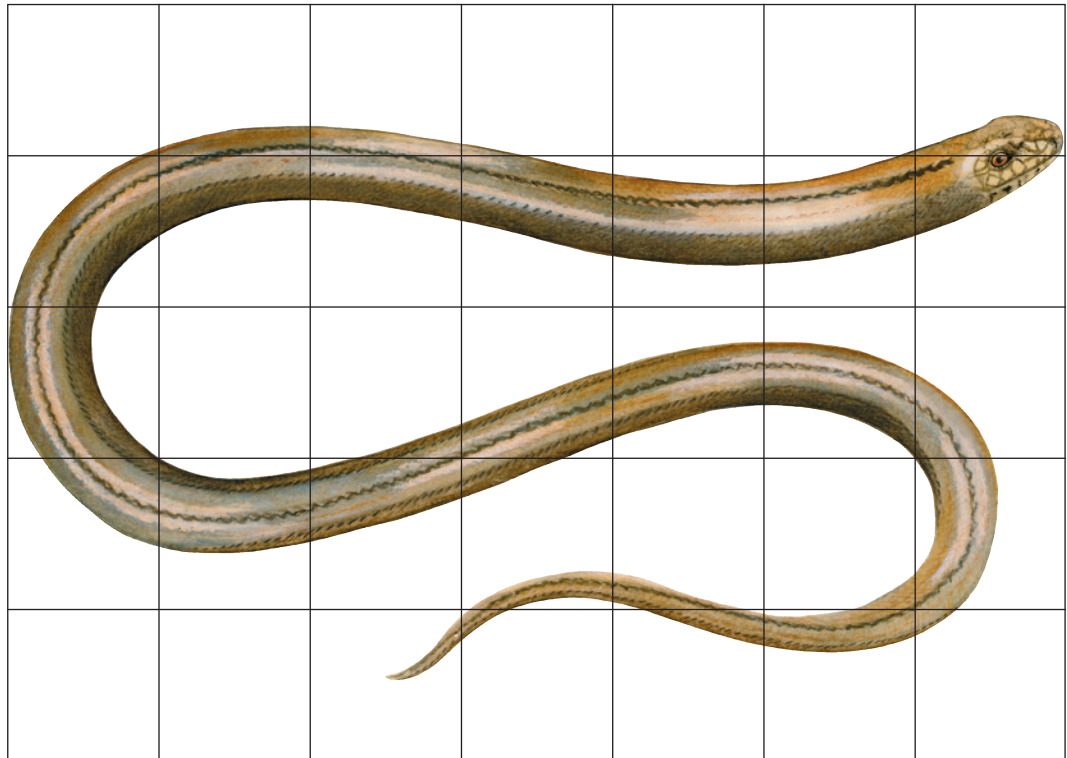
(i fangenskab)

Vidste du det?

Stålorme kan lige som firbenet smide deres hale, hvis de angribes af et rovdyr eller bliver forskrækkede. I løbet af et stykke tid vokser en ny men mindre hale frem.

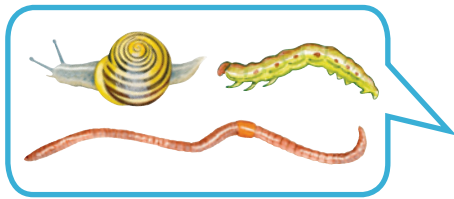


Tegn en stålorm





Stålormens føde



Fortæl om stålormen
