



Springfrø

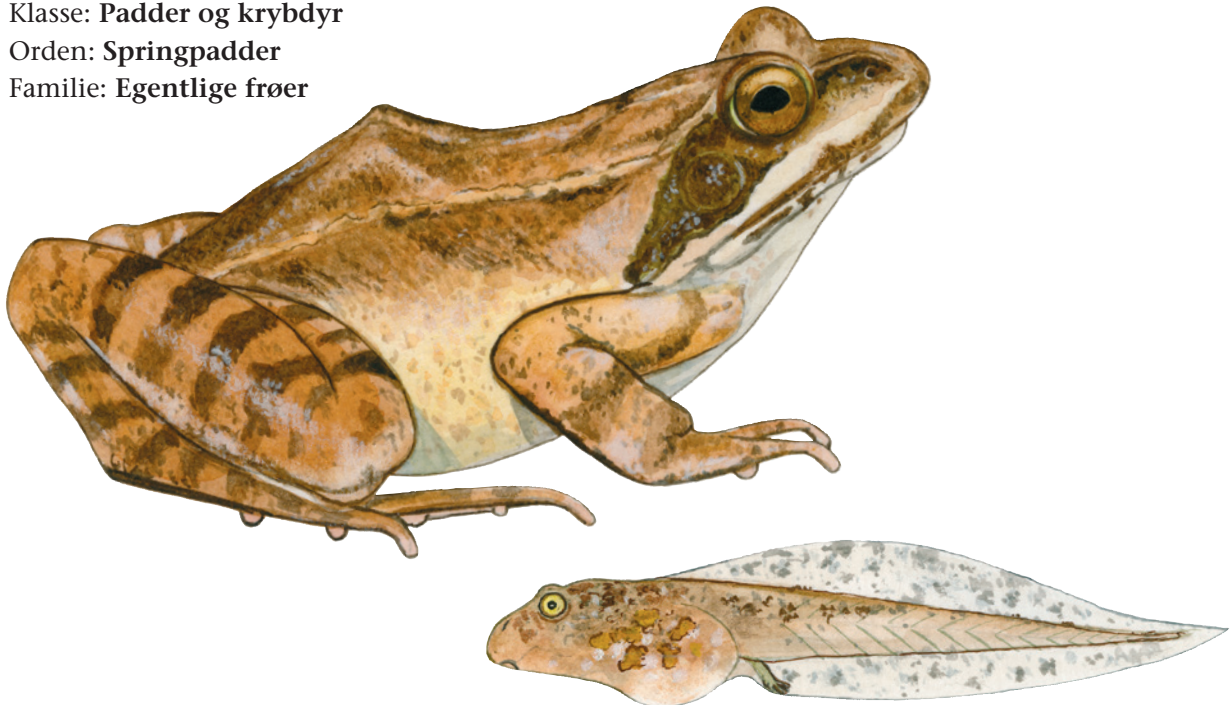
Latinsk navn: *Rana dalmatina*

Engelsk navn: Agile frog

Klasse: Padder og krybdyr

Orden: Springpadder

Familie: Egentlige frøer



Springfrøen findes mest i det østlige Danmark. Springfrøen er den tidligst ynglende padde i Danmark. Den vågner fra sin vinterdvale, når temperaturen er over + 3 grader. I meget milde vintre kan æglægningen starte tidligt i marts.

Kendetegn

Springfrøen har meget kraftige bagben, som betyder, at den kan springe meget langt. Når bagbenet strækkes ud, når hælen helt frem til snuden. Bag øjet har springfrøen en stor trekantet plet, og på undersiden af fødderne har den små røde vorter.

Føde

Springfrøen lever især af insekter, edderkopper, orme og snegle.

Fakta

Levesteder: Skoven,
Sø og vandløb
Længde: Max 7 cm
Æglægning: Marts-april
Æg: 450-3000
Haletudsetid: 70 dage

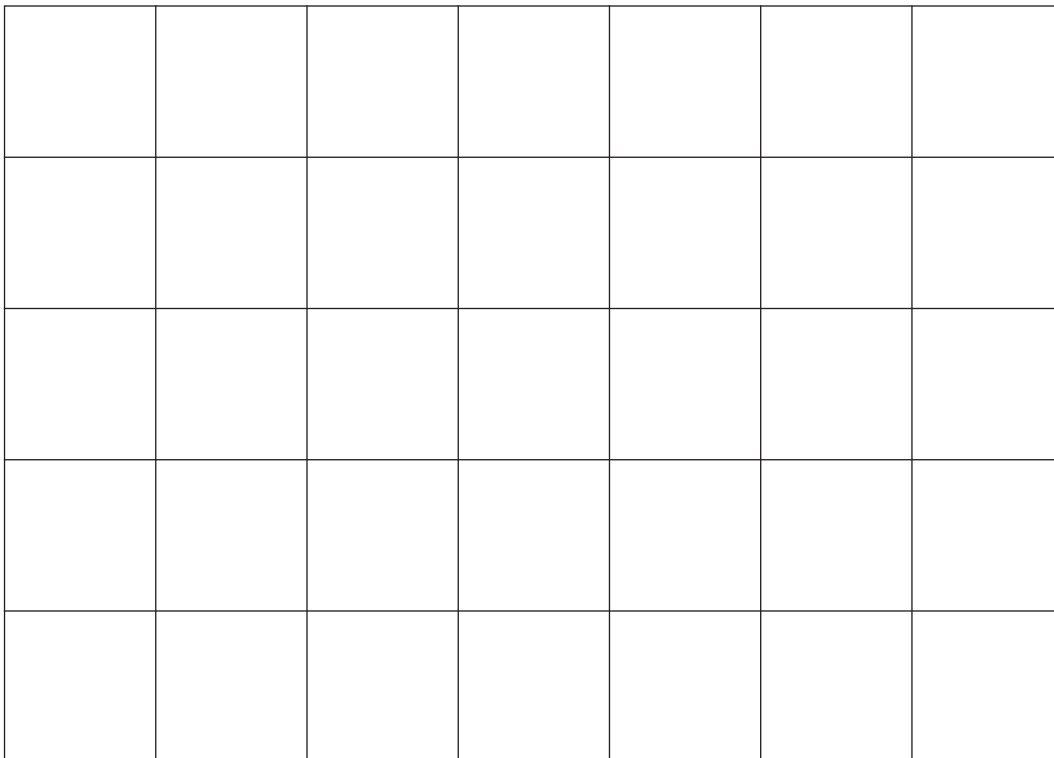
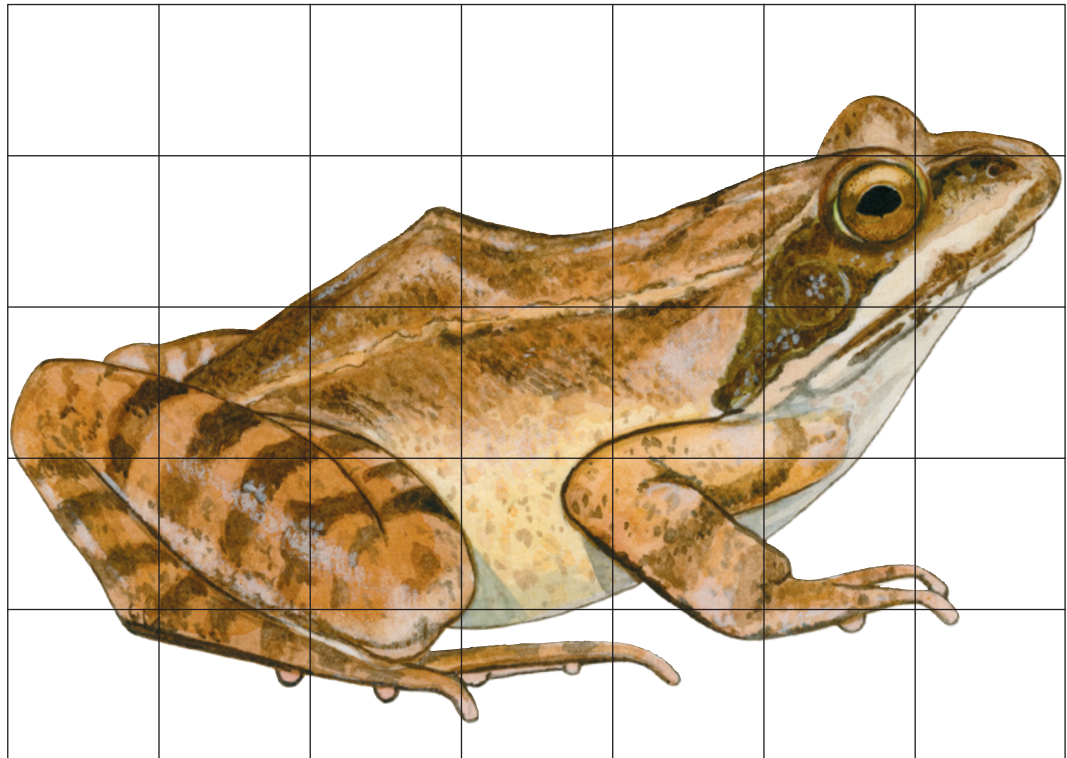


Vidste du det?

Springfrøen kan på grund af sine meget kraftige bagben springe op til 1 meter højt og 2 meter i længden.

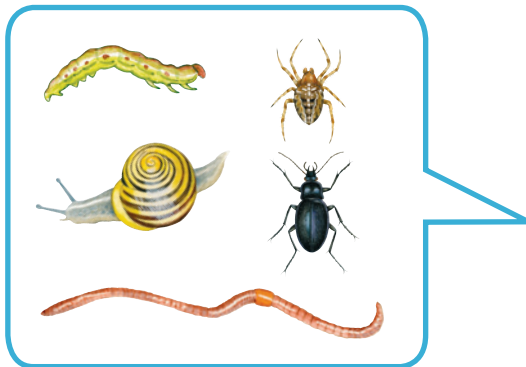


Tegn en springfrø





Springfrøens føde



Fortæl om springfrøen
