



Springfrø

Latinsk navn: *Rana dalmatina*

Engelsk navn: Agile frog

Klasse: Padder og krybdyr

Orden: Springpadder

Familie: Egntlige frøer



Springfrøen findes mest i det østlige Danmark.

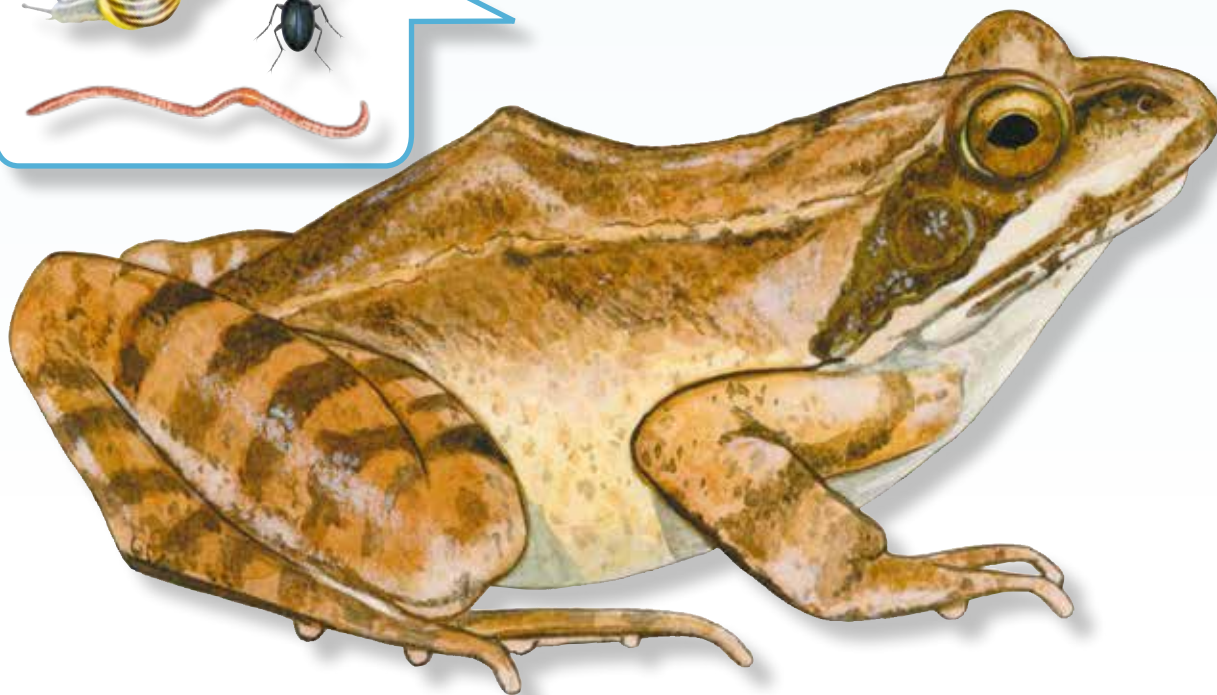
Springfrøen er den tidligst ynglende padder i Danmark. Den vågner fra sin vinterdvale, når temperaturen er over + 3 grader. I meget milde vintre kan æglægningen starte tidligt i marts.

Kendetegn

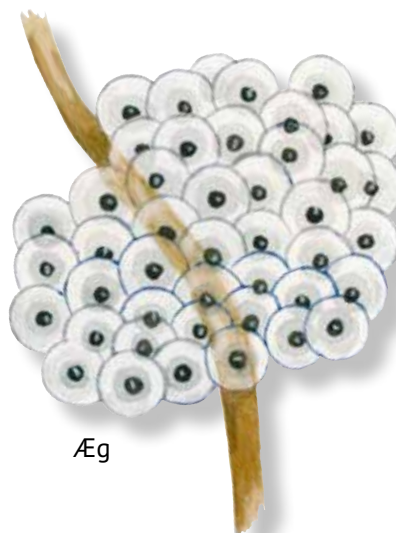
Springfrøen har meget kraftige bagben, som betyder, at den kan springe meget langt. Når bagbenet strækkes ud, når hælen helt frem til snuden. Bag øjet har springfrøen en stor trekantet plet, og på undersiden af fødderne har den små røde vorter.

Føde

Springfrøen lever især af insekter, edderkopper, orme og snegle.



Haletudse



Æg

Fakta

Levesteder: Sø og vandløb, Skoven

Længde: Max 7 cm

Æglægning: Marts-april

Æg: 450-3000

Haletudsetid: 70 dage

Vidste du det?

Springfrøen kan på grund af sine meget kraftige bagben springe op til 1 meter højt og 2 meter i længden.