



Løvfro

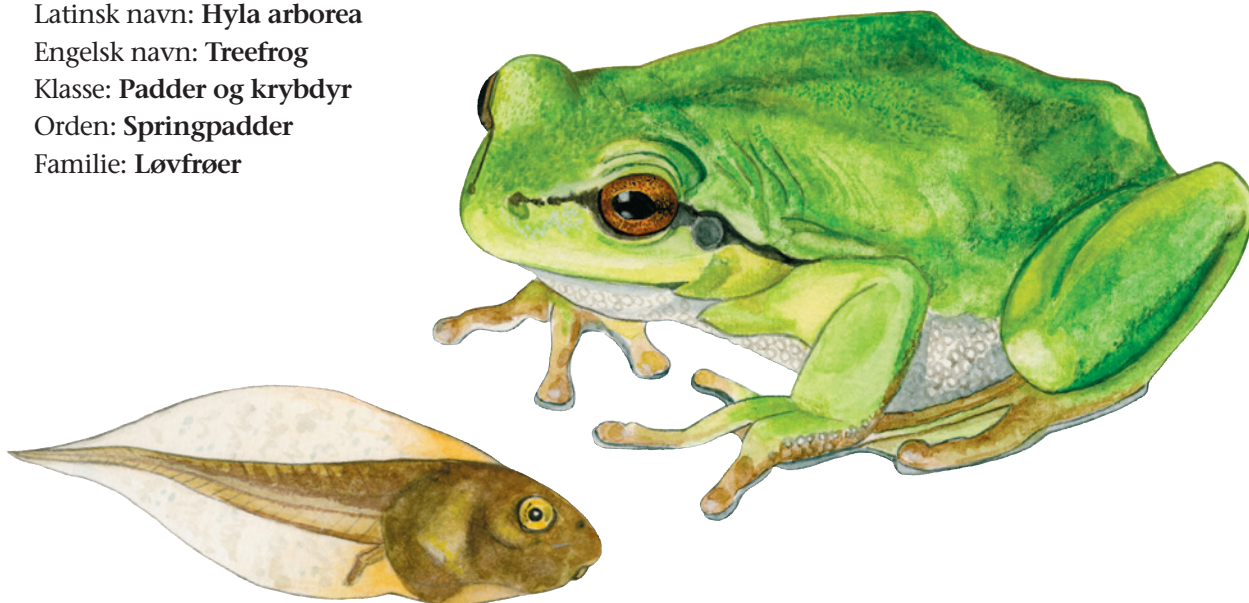
Latinsk navn: *Hyla arborea*

Engelsk navn: Treefrog

Klasse: Padder og krybdyr

Orden: Springpadder

Familie: Løvfroer



Løvfroen er vores mindste fro. Den lever det meste af sit liv i træer og buske, men man ser den sjældent, fordi den mest er fremme om natten. Løvfroen er totalfredet. Man må ikke indsamle løvfroer eller dens æg og haletudser.

Kendetegn

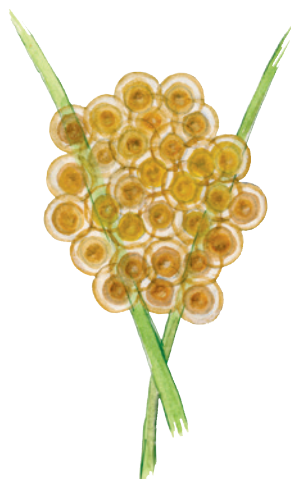
Løvfroen kendes især på den lyse grønne farve, den mørke stribe gennem øjet og ned over forbenet samt den lyse underside. Løvfroen er dog i nogen grad i stand til at skifte farve efter omgivelserne, så man kan fx træffe brunlige og gullige løvfroer.

Føde

Løvfroen spiser insekter, som den fanger i de træer og buske, den kravler rundt i. Løvfroer spiser en del insekter, som andre dyr undgår, fordi de stikker eller smager dårligt. På den måde har løvfroen rigelig føde.

Fakta

Levesteder: Skoven,
Sø og vandløb
Totalfredet
Længde: 3-5 cm
Max levetid: 22 år
Æglægning: Maj/juni
Æg: 1.100 æg om året

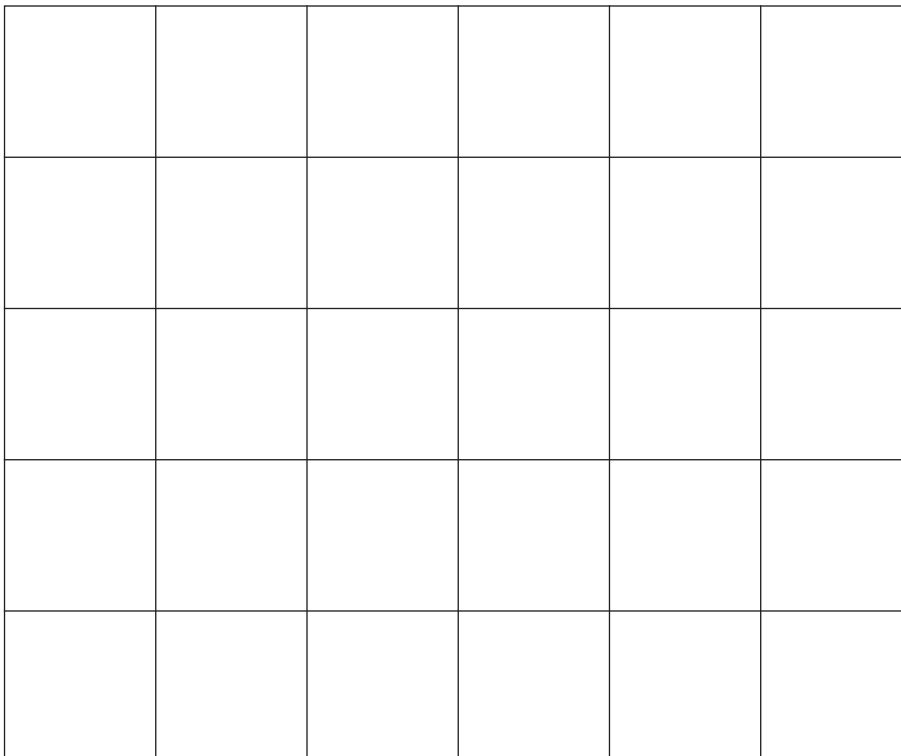
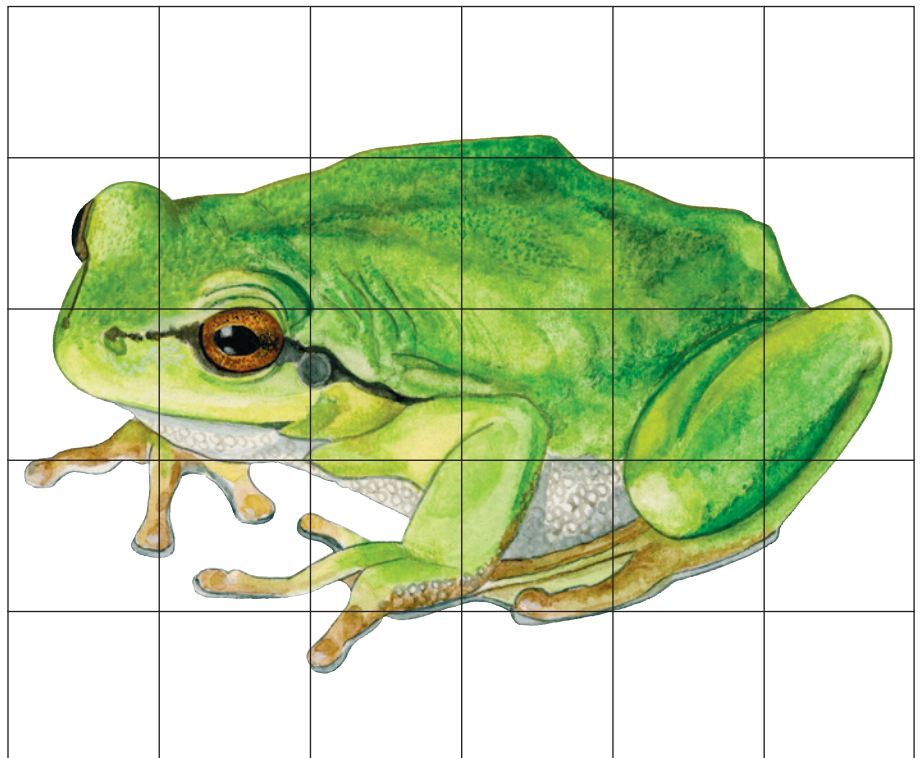


Vidste du det?

Løvfroen lever det meste af sit liv i træer og buske, hvor den kravler rundt i bladene på jagt efter insekter. Løvfroen har sugekopper på tærerne, så den kan holde sig fast, når den kravler højt over jorden.

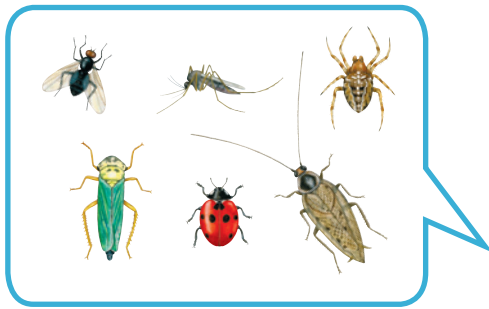


Tegn en løvfrø





Løvfrøens føde



Fortæl om løvfrøen
