



Løvfrø

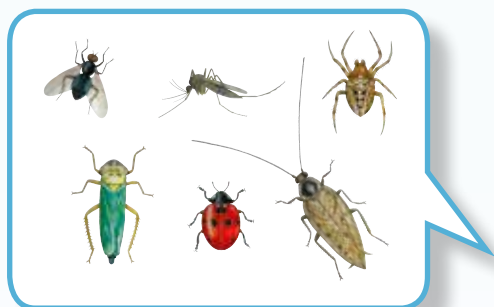
Latinsk navn: *Hyla arborea*

Engelsk navn: Treefrog

Klasse: Padder og krybdyr

Orden: Springpadder

Familie: Løvfrøer



Løvfrøen er vores mindste frø. Den lever det meste af sit liv i træer og buske, men man ser den sjældent, fordi den mest er fremme om natten. Løvfrøen er totalfredet. Man må ikke indsamle løvfrøer eller dens æg og haletudser.

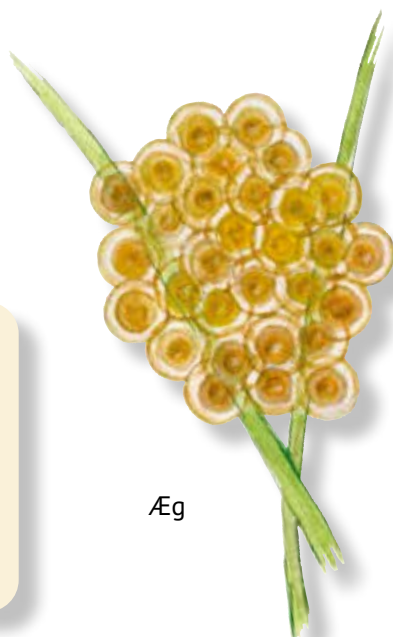
Kendetegn

Løvfrøen kendes især på den lyse grønne farve, den mørke stribe gennem øjet og ned over forbenet samt den lyse underside. Løvfrøen er dog i nogen grad i stand til at skifte farve efter omgivelserne, så man kan fx træffe brunlige og gullige løvfrøer.



Føde

Løvfrøen spiser insekter, som den fanger i de træer og buske, den kravler rundt i. Løvfrøer spiser en del insekter, som andre dyr undgår, fordi de stikker eller smager dårligt. På den måde har løvfrøen rigelig føde.



Æg



Haletudse

Fakta

Levesteder: Sø og vandløb, Skoven

Totalfredet

Længde: 3-5 cm

Max levetid: 22 år

Æglægning: Maj/juni

Æg: 1.100 æg om året

Vidste du det?

Løvfrøen lever det meste af sit liv i træer og buske, hvor den kravler rundt i bladene på jagt efter insekter. Løvfrøen har sugekopper på tæerne, så den kan holde sig fast, når den kravler højt over jorden.