



Latterfrø

Latinsk navn: *Rana ridibunda*
Engelsk navn: Marsh Frog
Klasse: Padder og krybdyr
Orden: Springpadder
Familie: Egntlige frøer



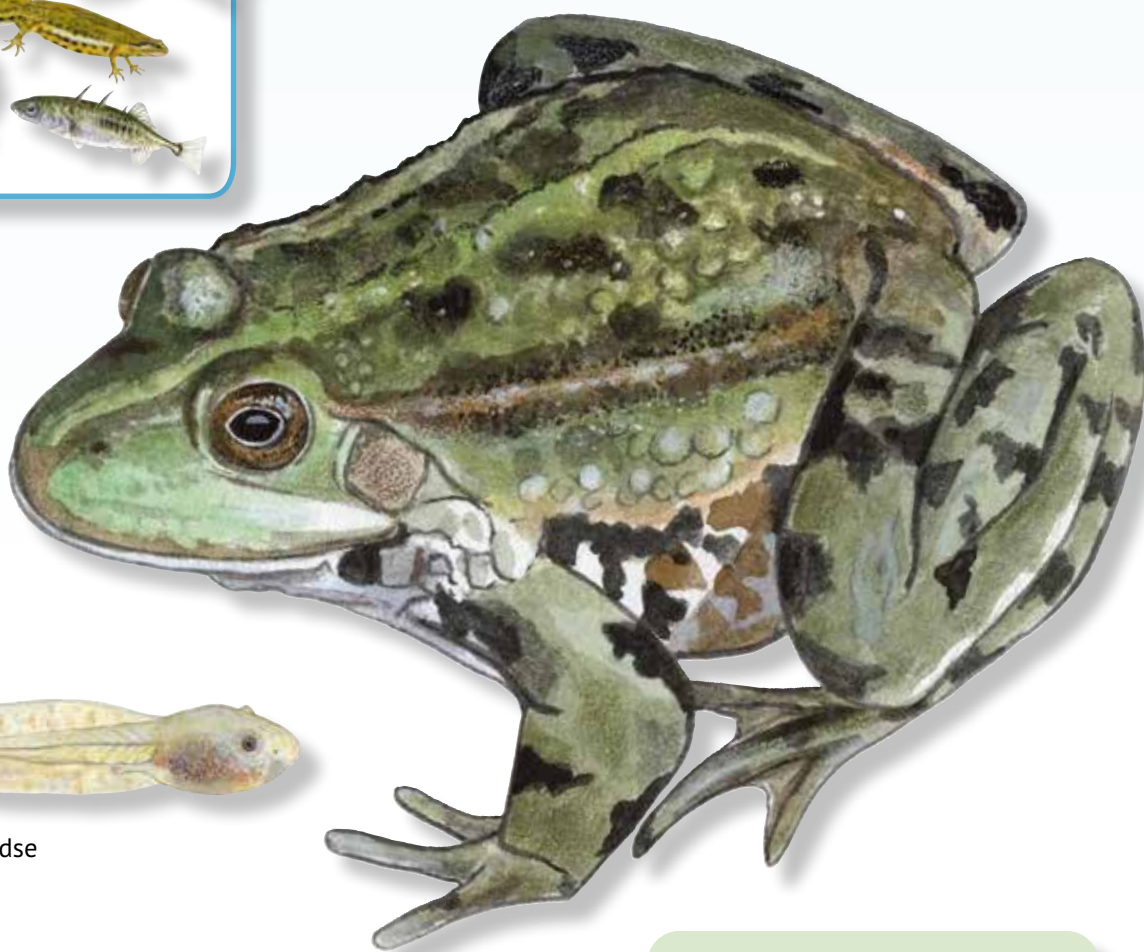
Latterfrøen lever i store vandhuller, vandløb og søer med meget plantevækst, så frøen kan ligge skjult i vandoverfladen. Frøen forekommer også i grus- og lergrave. Latterfrøen findes i Danmark kun naturligt på Bornholm.

Kendetegn

Latterfrøen er en vortet frø. Den er mørkebrun og grøn med mørke pletter. Bugen er hvid med mørke aftegninger. Fra hvert øje løber en brunlig hudfold ned ad ryggen. Øjnene sidder tæt ovenpå hovedet. Hannen har oppustelige kvækkeposer – en ved hver mundvig.

Føde

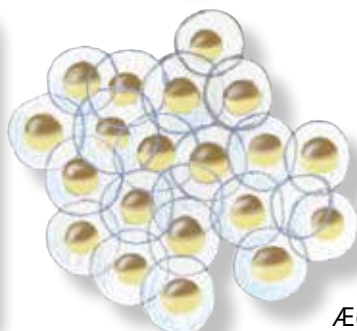
Latterfrøerne æder insekter, salamandere, småfisk, småfugle og andre frøer.



Haletudse

Fakta

Levesteder: Sø og vandløb
Længde (hun): op til 13 cm
Længde (han): 5-10 cm
Antal æg: op til 16.000 æg
Klækningstid: 5-8 dage
Tid som haletudse: ?
Længde (haletudse): ?
Dvale: november-marts



Æg

Vidste du det?

Latterfrøen minder på flere punkter om grøn frø. Grøn frø er dog mere grøn og mindre vortet. Latterfrøen lever i større vandhuller og søer modsat den grønne frø, som lever i mindre søer og vandhuller. Den grønne frø kan desuden overvinde både på land og i vand, hvorimod latterfrøen altid overvintrer i vand.