



# Grøn frø

Latinsk navn: *Rana esculenta*

Engelsk navn: Edible frog

Klasse: Padder og krybdyr

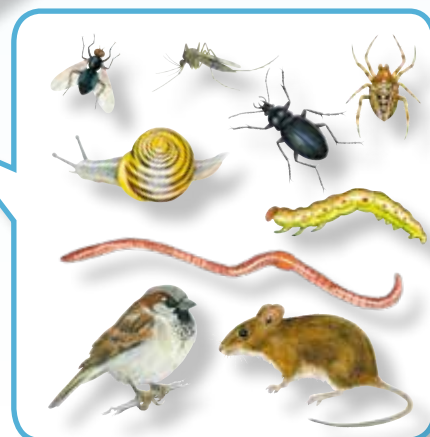
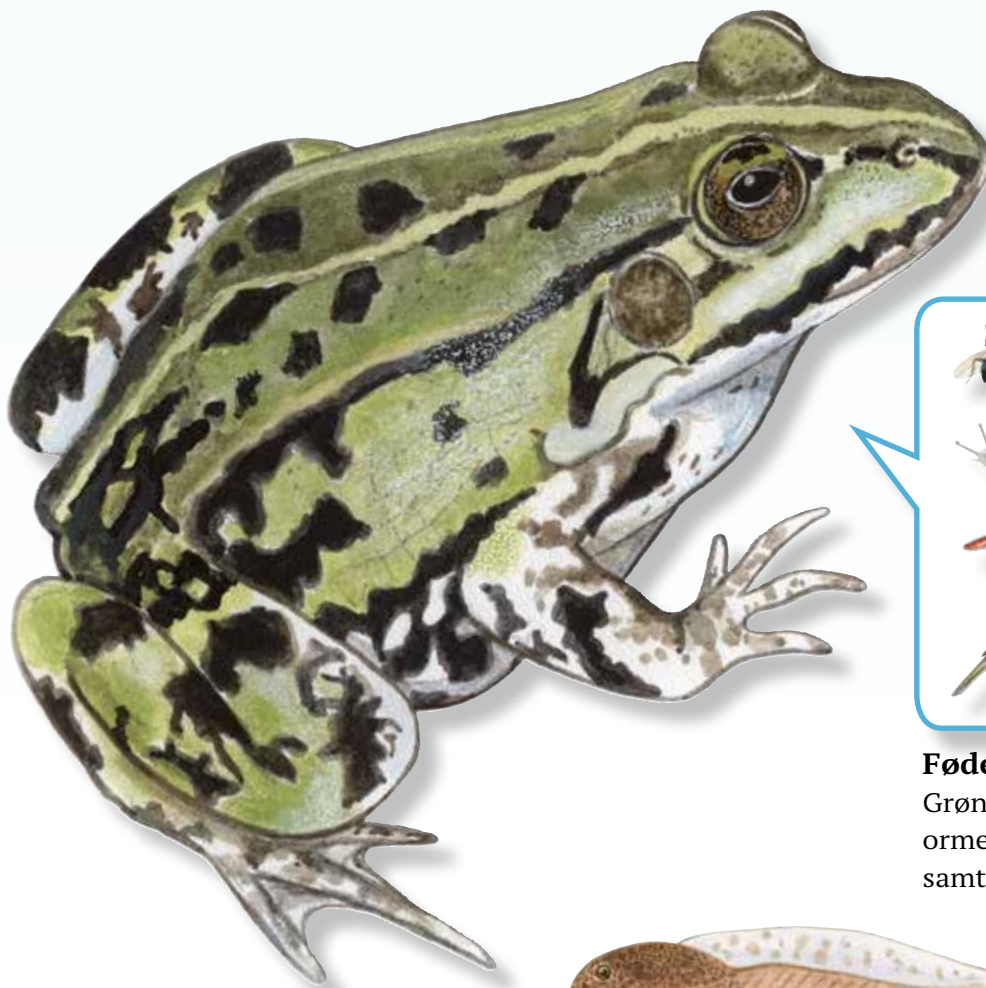
Orden: Springpadder

Familie: Egentlige frøer

**Grøn frø** findes spredt i det meste af landet. Yngler ved vandhuller, vandløb og søer i nærheden af skov – gerne med god mulighed for sol og varme. Man vil ofte kunne se frøerne på bredden i solskin – de hopper dog ned i vandet ved den mindste forstyrrelse.

## Kendetegn

Grøn frø er en grøn eller grønbrun frø med mørke pletter. Bugen er hvid. På ryggen har grøn frø en lys længdestrøbe. Fra hvert øje løber en brunlig hudfold. Øjnene sidder tæt sammen ovenpå hovedet. Grønne frøer har en cirkel bag hvert øje. Det er frøens trommehinde.



## Føde

Grøn frø æder både snegle, orme, insekter, mus, småfugle samt andre frøer.



Haletudse

## Fakta

Levesteder: Sø og vandløb

Længde (hun): 6-11 cm

Længde (han): 5,5-9,5 cm

Antal æg: 3000-8000

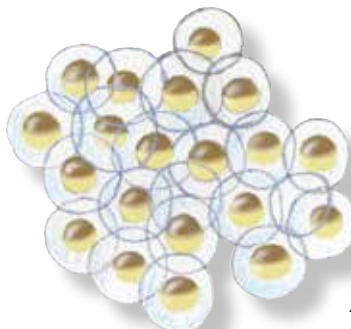
Klækningstid: 7-21 dage

Tid som haletudse: ?

Længde (haletudser):

5,5-11 cm

Dvale: oktober-april



Æg

## Vidste du det?

Både hannen og hunnen kan kvække. Det er dog kun hannerne, der har store, ydre kvækkeposer ved hver mundvig. Disse pustes op som balloner, når frøen kvækker. Om foråret kvækker de både dag og nat.