



Butsnudet frø

Latinsk navn: *Rana temporaria*

Engelsk navn: Common frog

Klasse: Padder og krybdyr

Orden: Springpadder

Familie: Egentlige frøer



Butsnudet frø er den almindeligste frøart i Danmark, og den findes overalt bortset fra på nogle øer. Den butsnudede frø foretrækker at yngle i meget små vandhuller med lavt vand.

Kendetegn

Farven kan variere mellem gubrun og mørk brun. Den kendes især på den mørke maske, som går fra snuden forbi øjet og ned til forbenene. Benene har ofte mørke striber på tværs. Butsnudet frø kan være vanskelig at kende fra spidssnudet frø og springfrø.

Føde

Butsnudet frø lever især af regnorme, snegle, larver og andre smådyr.

Fakta

Levesteder: Skoven,
Sø og vandløb
Længde: Max 5-9 cm
Hunnen er størst
Yngletid: Marts-april
Kuld størrelse: 500-6.000 æg
Max levealder ca. 10 år

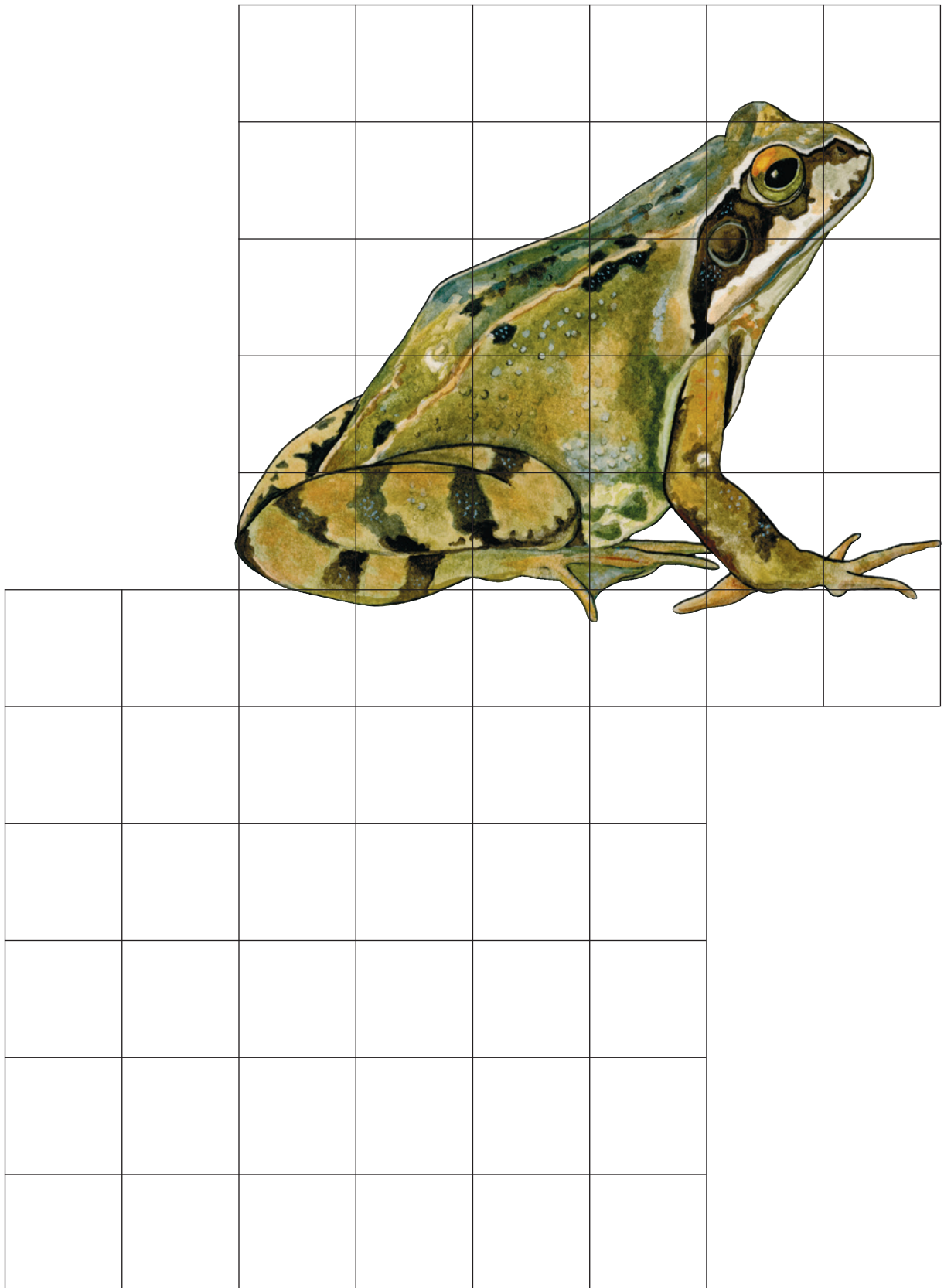


Vidste du det?

Butsnudet frø kan tåle mere kulde end andre padder. Den kommer meget tidligt frem fra sit vinterhi allerede midt i marts og lægger sine æg i store klumper i begyndelsen af april. Arten lever i Skandinavien helt op til polarcirklen.

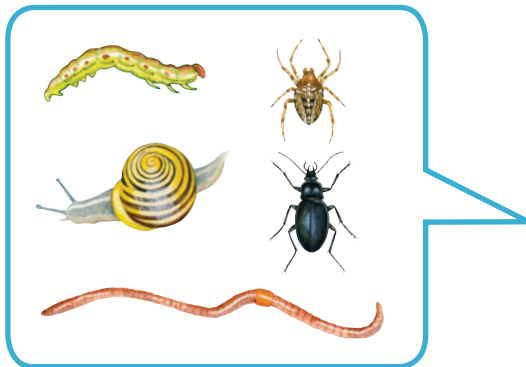


Tegn en butsnudet frø





Butsnudet frøs føde



Fortæl om butsnudet frø
