



# Bjergsalamander

Latinsk navn: *Triturus alpestris*

Engelsk navn: Alpine Newt

Klasse: Padder og krybdyr

Orden: Halepadder

Familie: Salamandre

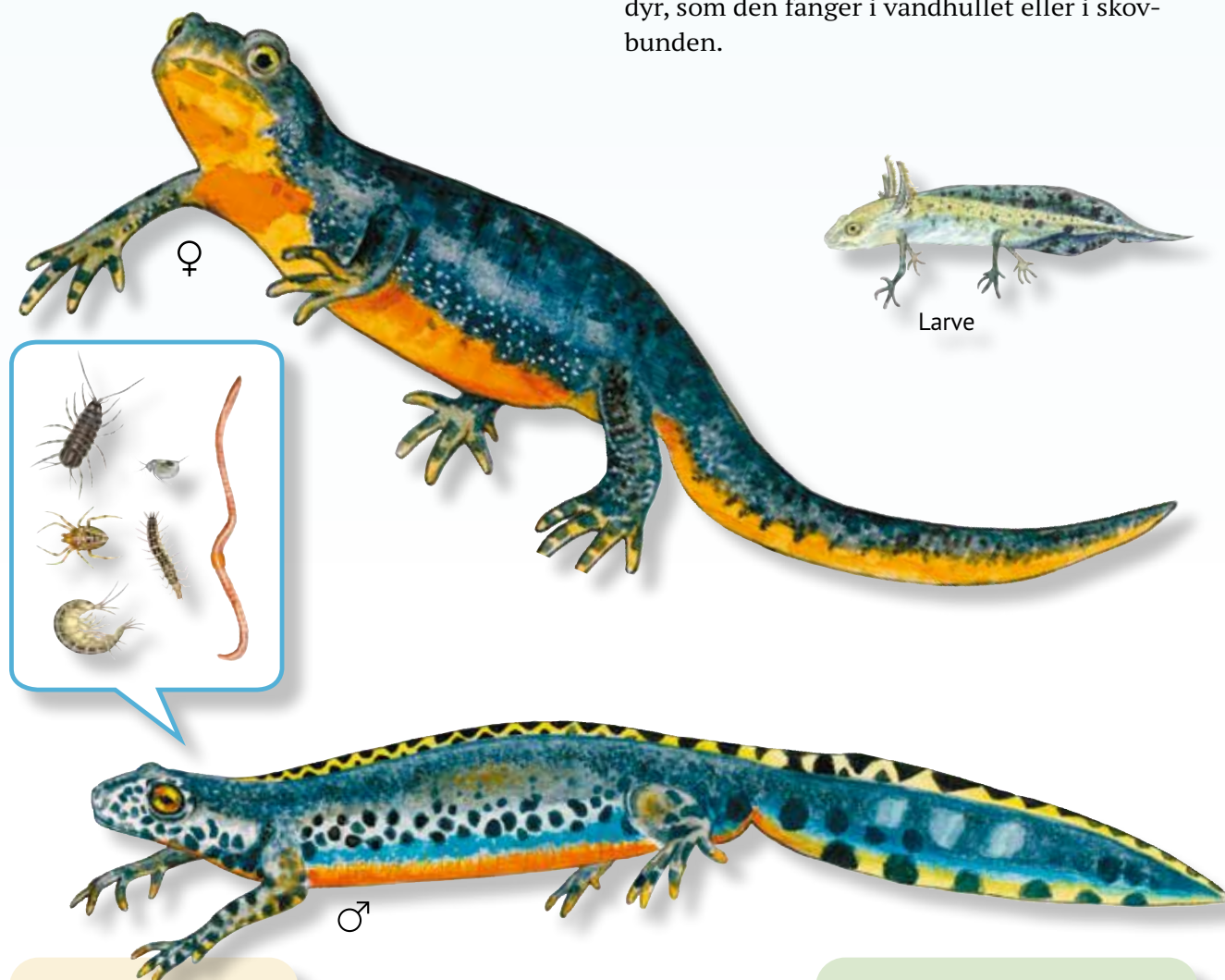
**Bjergsalamander** findes i Danmark kun i Sønderjylland og enkelte andre steder, men arten er i fremgang. Om foråret lever bjergsalamanderen i vandhuller, men resten af året lever den på land og gemmer sig i skovbunden. Bjergsalamanderen foretrækker at yngle i små vandhuller, som ligger i skygge.

## Kendetegn

Bjergsalamanderen kendes især på sin kraftigt orange farvede bug og den blålige overside.

## Føde

Bjergsalamanderen lever især af larver og smådyr, som den fanger i vandhullet eller i skovbunden.



### Fakta

Levesteder: Sø og vandløb, Skoven  
Længde: 7-12 cm  
Hunnen er størst  
Max levealder: 10 år  
Kuld størrelse: Op til 250 æg  
Æglægning: April-juli

### Vidste du det?

Bjergsalamanderens larve har udvendige gæller, som sidder på siden lige bag hovedet. Larverne forvandler sig til små voksne i løbet af 4 måneder. Om vinteren gemmer de sig i skovbunden. De bliver først kønsmodne efter 3 år.