



Hummer

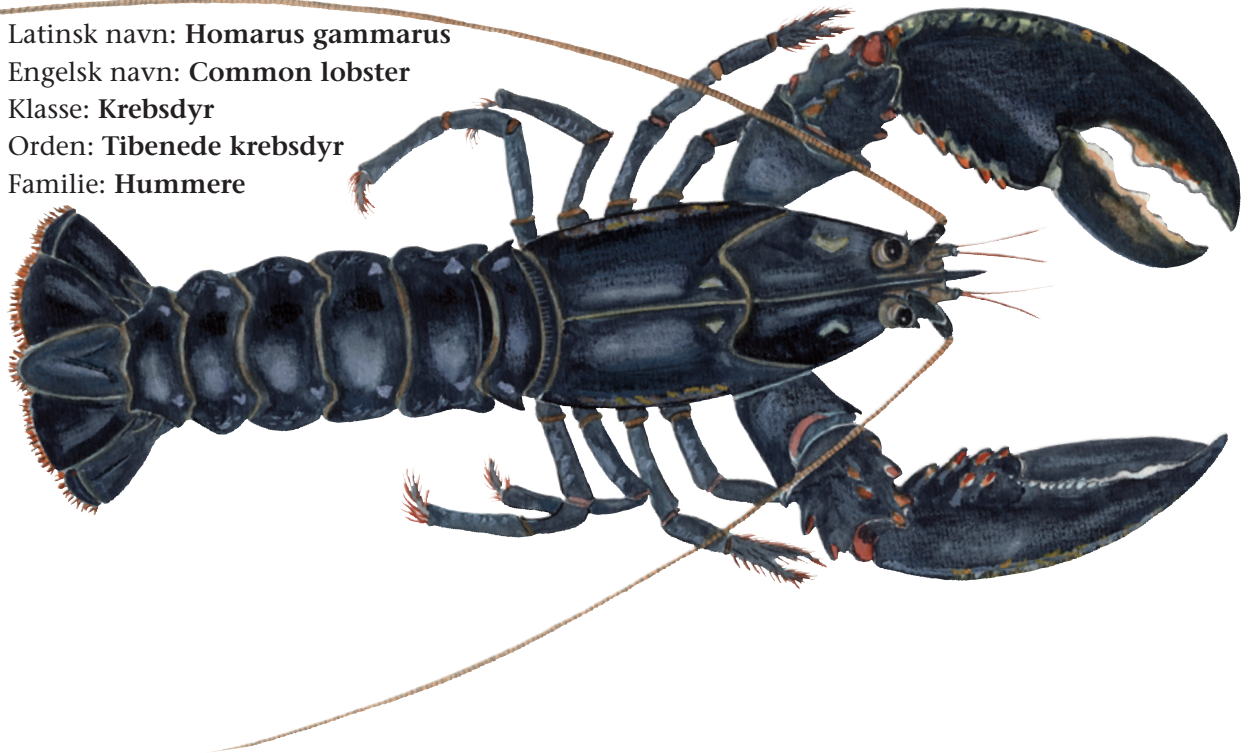
Latinsk navn: *Homarus gammarus*

Engelsk navn: Common lobster

Klasse: Krebsdyr

Orden: Tibenede krebsdyr

Familie: Hummere



Hummer er ret almindeligt udbredt i de fleste danske farvande - dog ikke i Østersøen. Hummeren lever på på 4-30 meters dybde, men den søger dog ud på dybere vand om vinteren. Hummeren er et bunddyr, som foretrækker områder med sten og klipper, hvor den kan gemme sig, når den skifter skal.

Kendetegn

Hummeren er et kraftigt, aflangt og blåsort krebsdyr med et par store, glatte klosakse. Den slanke klosaks bruges til at gribe og fastholde byttet med, hvorimod den største og bredeste klosaks bruges til at knuse byttet med. Hummere har en bred halevifte.

Føde

Hummere æder især småfisk, rejer, snegle, muslinger og andre hummere, der skifter skal. Hummeren jager om natten.

Fakta

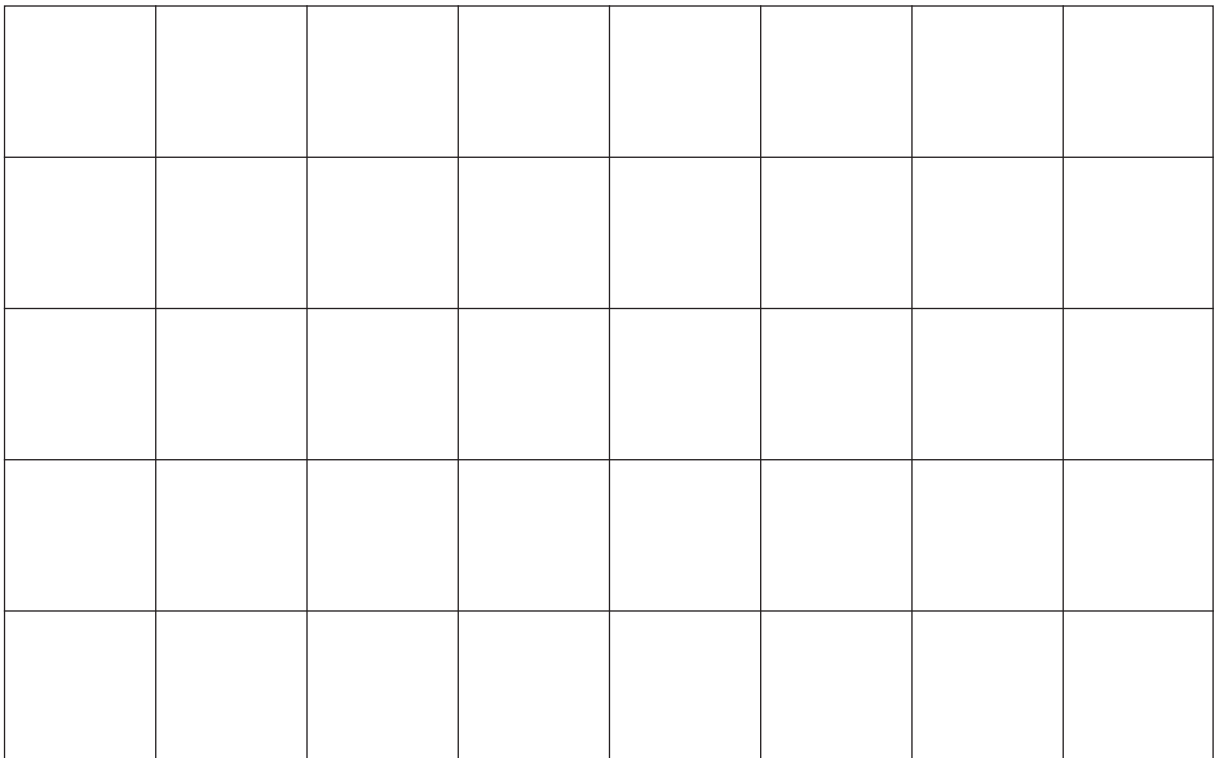
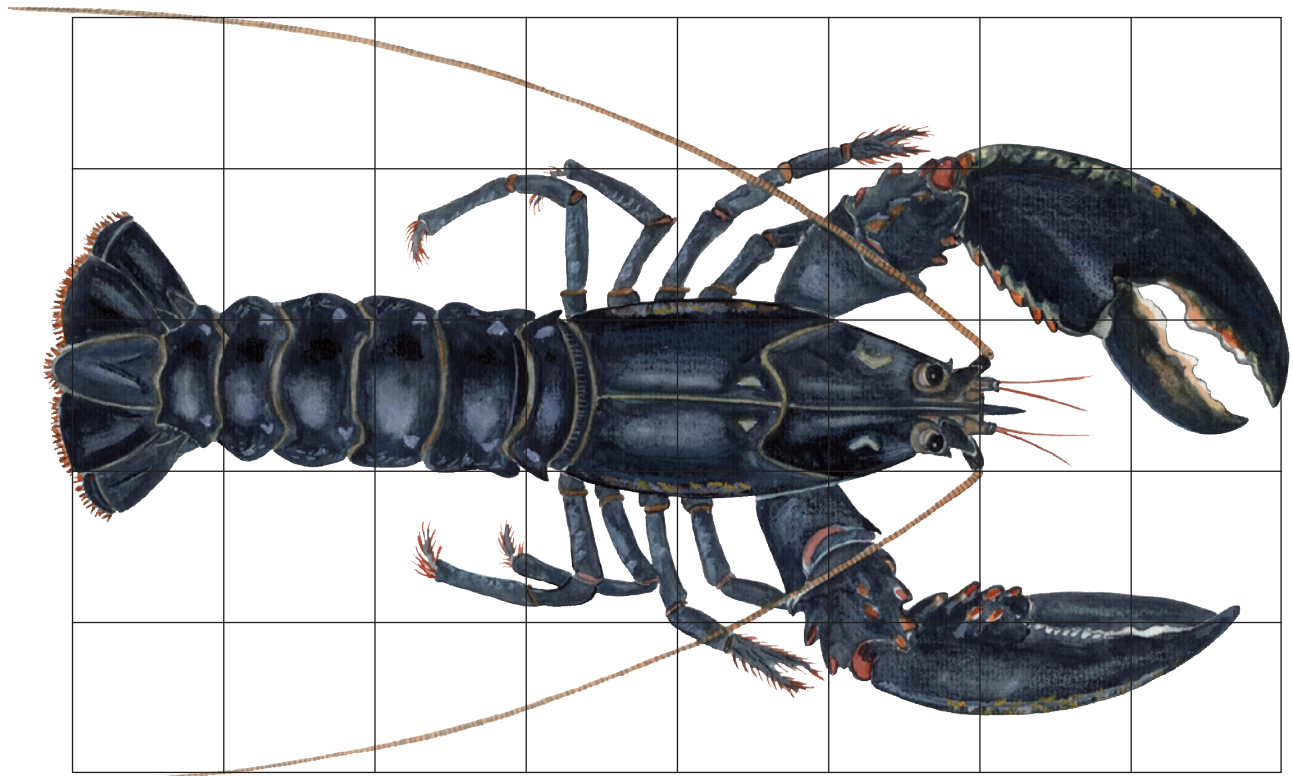
Levesteder: Kyst og hav
Længde: Op til 70 cm. (incl. klosakse)
Vægt: Op til ca. 6 kg
Æg: 8.000-32.000
Kønsmodne i en alder af 7-8 år
Voksne skifter skal hvert andet år
Max levealder: Ca. 50 år
Kan ses hele året

Vidste du det?

Hummere parrer sig altid efter et skalskifte. Det foregår ved, at hannen overfører sin sæd til en lomme på hunnens bug. Æggene passerer først sæden efter ca. 1 år og befrugtes derved. Hunnen opbevarer æggene under bagkroppen i endnu et år. Larverne lever ca. en måned frit i vandet, hvorefter de lever som bunddyr.

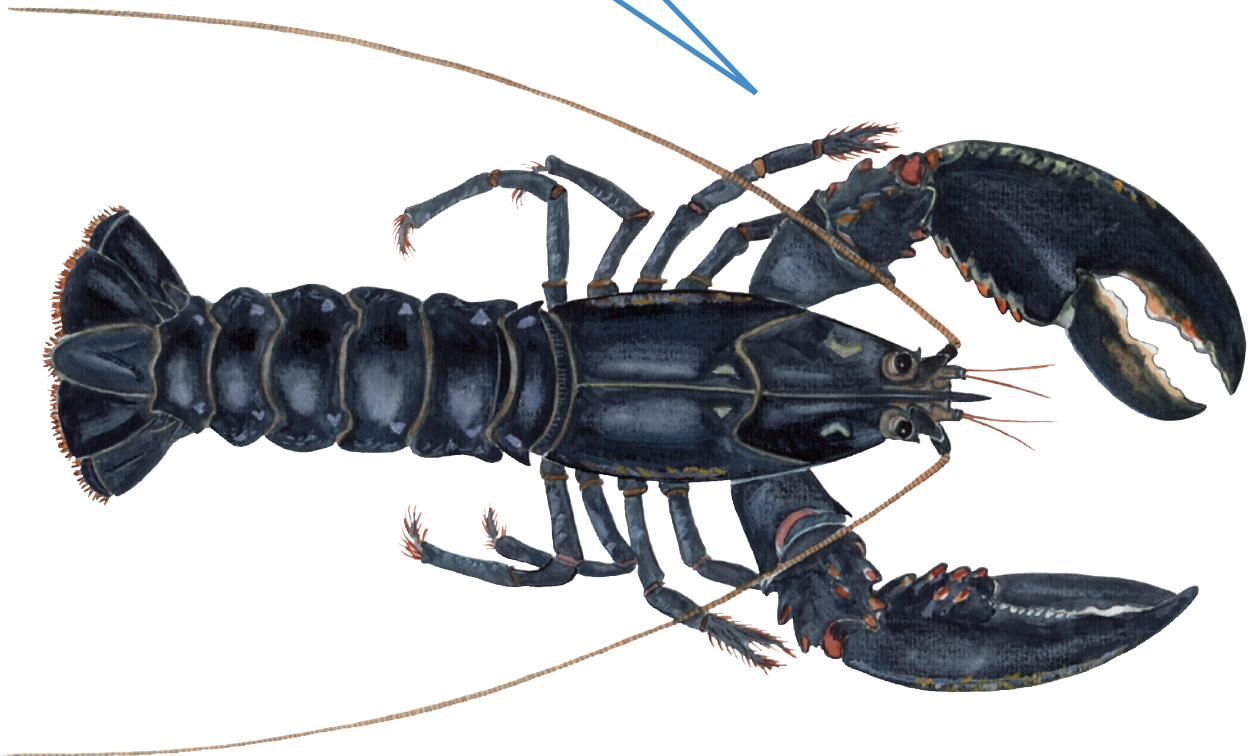


Tegn en hummer





Hummerens føde



Fortæl om hummer
