

# Glat bænkebidder

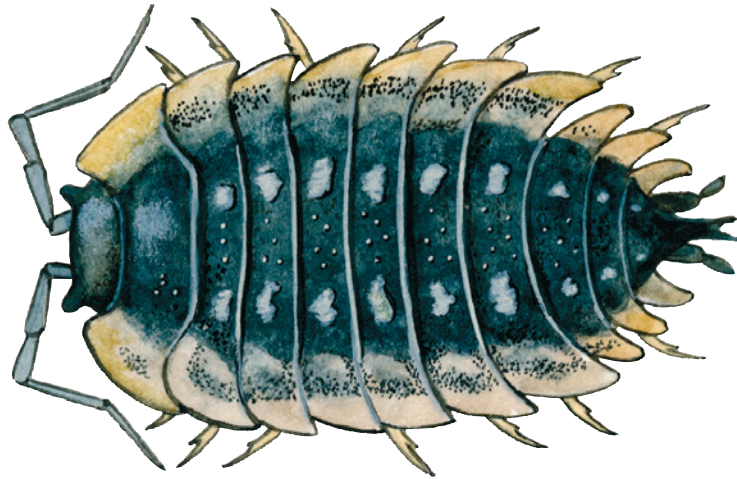
Latinsk navn: **Oniscus asellus**

Engelsk navn: **Woodlouse**

Klasse: **Krebsdyr**

Orden: **Isopoder**

Familie: **Oniscidae**



**G**lat bænkebidder er almindelig i hele Danmark. Den kaldes også murbænkebidder, men det er lidt misvisende, fordi den findes mange forskellige steder med høj fugtighed. Bænkebidere er mest fremme om natten, men man ser dem ofte om dagen, hvis man vender et stykke træ eller en sten på jordoverfladen.

## Kendetegn

Bænkebidere er krebsdyr, og de lever på land til forskel fra de fleste andre krebsdyr, som lever i vand. Bænkebidere er let ovale og fladtrykte. De har 7 par korte ben og 2 par følehorn. Der findes 30 arter af bænkebidere i Danmark, som dog kan være vanskelige at skelne fra hinanden.

## Føde

Bænkebidere lever især af døde planter og råddent træ. Men de kan også æde af døde dyr.

### Fakta

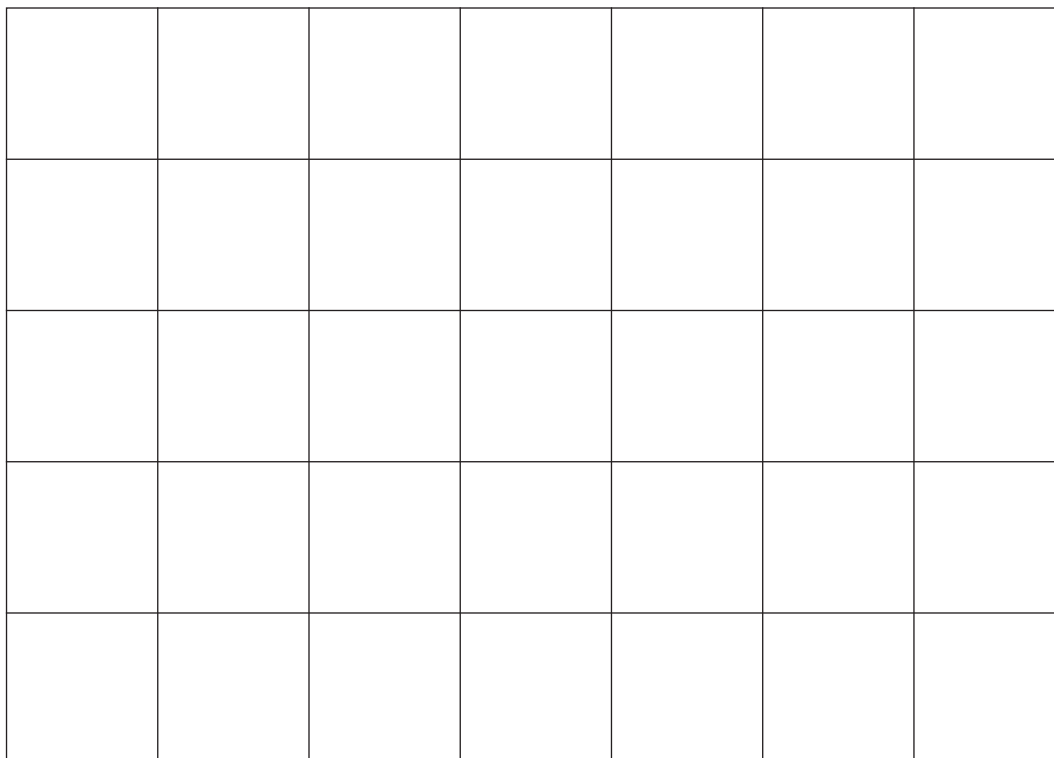
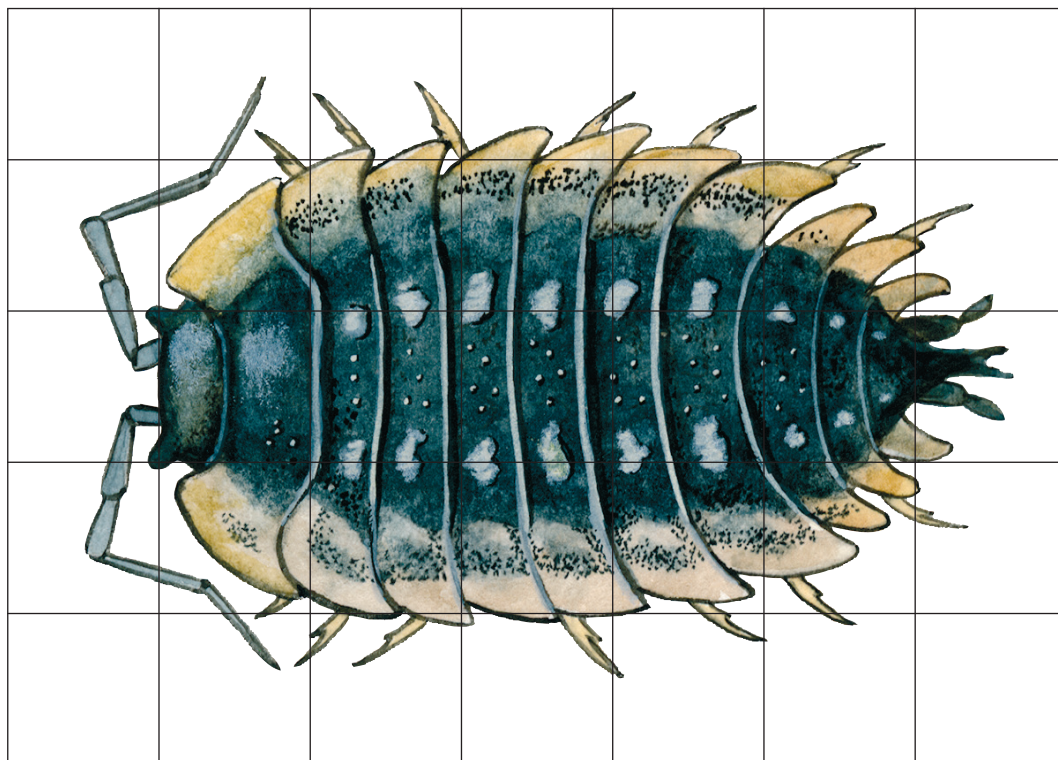
Levesteder: Skoven,  
Det åbne land  
Længde: 1-2 cm  
Æg: Op til 70 i en rugehule  
på maven af hunnen  
Kuld: 2 om året  
Levealder: Max 3 år

### Vidste du det?

Bænkebidere søger bort fra lyset og mod mørke, fugtige steder. Du kan selv lave forsøg med bænkebidere, du har fanget. Anbring dem i en kasse, hvor der er lyst i den ene ende og mørkt i den anden ende. Se hvor bænkebiderne foretrækker at opholde sig.

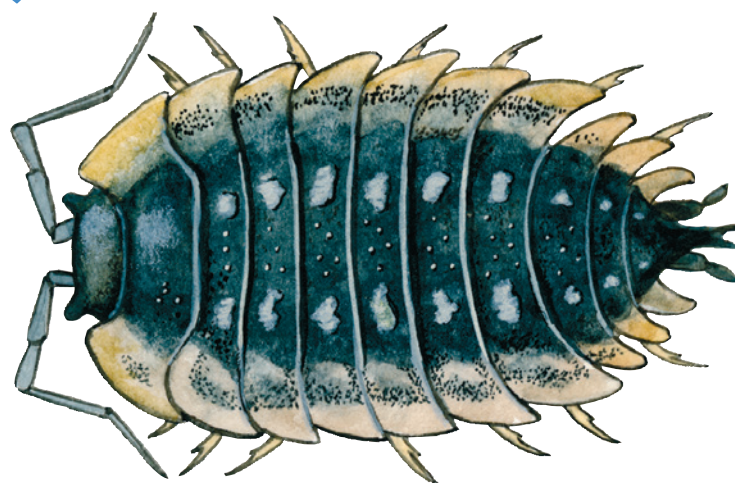
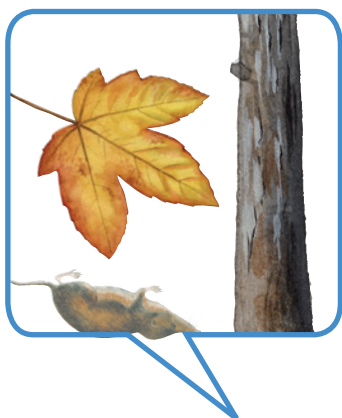


## Tegn en glat bænkebider





## Glat bænkebiders føde



## Fortæl om glat bænkebider

---

---

---

---

---

---

---

---

---

---