

Flodkrebs

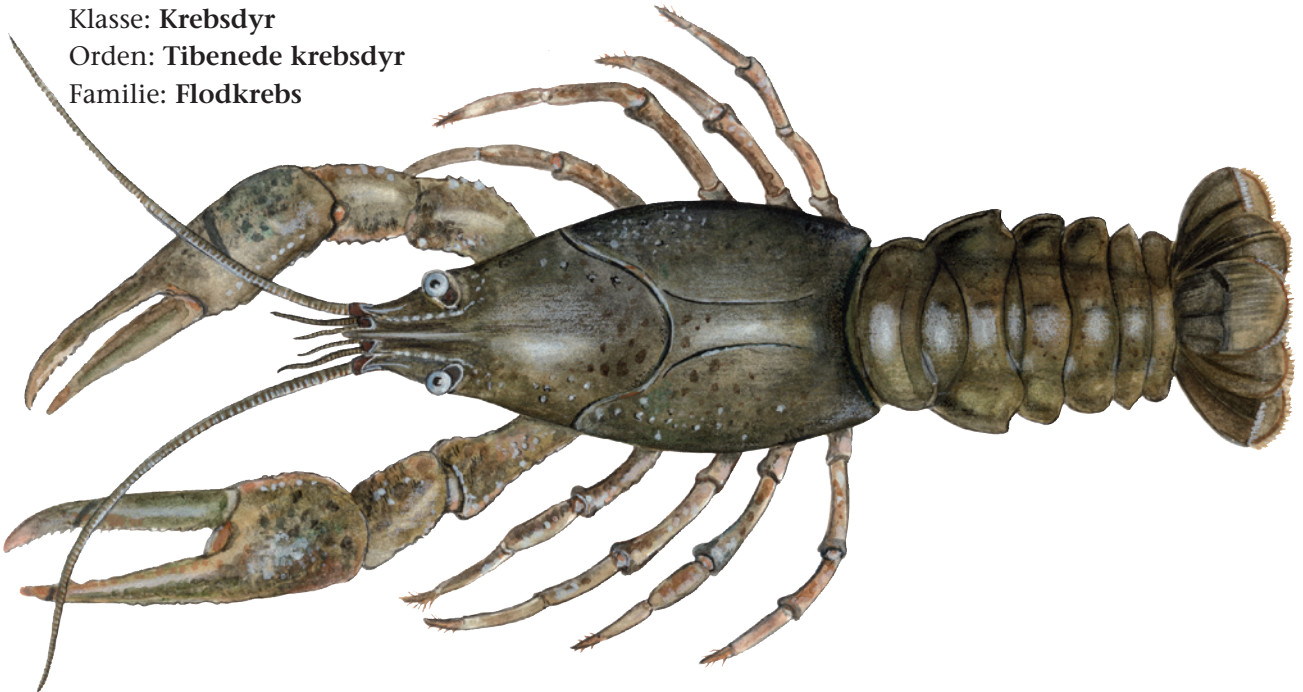
Latinsk navn: *Astacus astacus*

Engelsk navn: *Gammarus pulex*

Klasse: Krebsdyr

Orden: Tibenede krebsdyr

Familie: Flodkrebs



Flodkrebsen er almindelig udbredt i Danmark, hvor den lever i rent og iltrigt vand. Den trives bedst i lunt og lavt vand som småsøer, vandhuller og damme. Om dagen skjuler krebsen sig mellem trærodder eller under sten ved vandet. Om natten jager den.

Kendetegn

Flodkrebs er mørke eller sorte med et grønt, blått eller rødt skær. Dyret ligner med sin leddede krop og de store klosakse en hummer. Flodkrebsen er det største krebsdyr i dansk ferskvand. Følehornene er lange og halen er bred og vifteformet.

Føde

Flodkrebsen er et rovdyr, der æder små frøer, snegle, insektlarver, orme og småfisk. Ungerne lever af alger og halvrottede planter.

Fakta

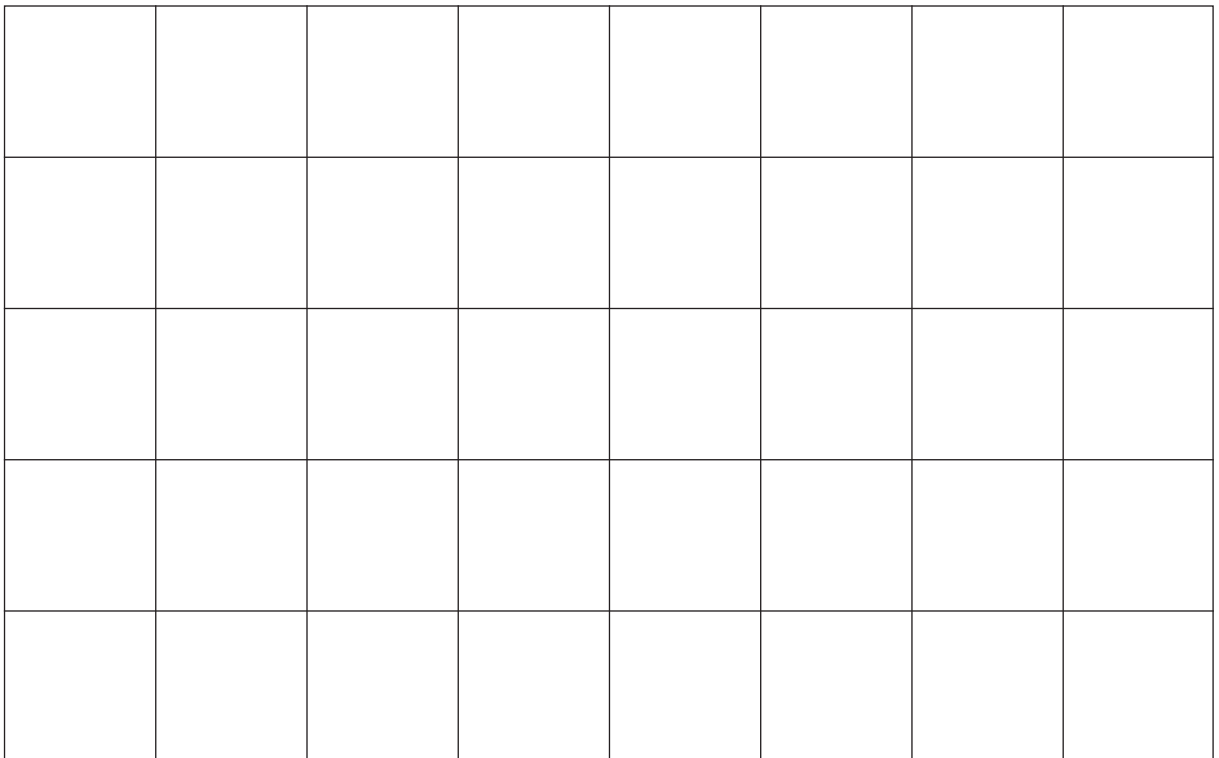
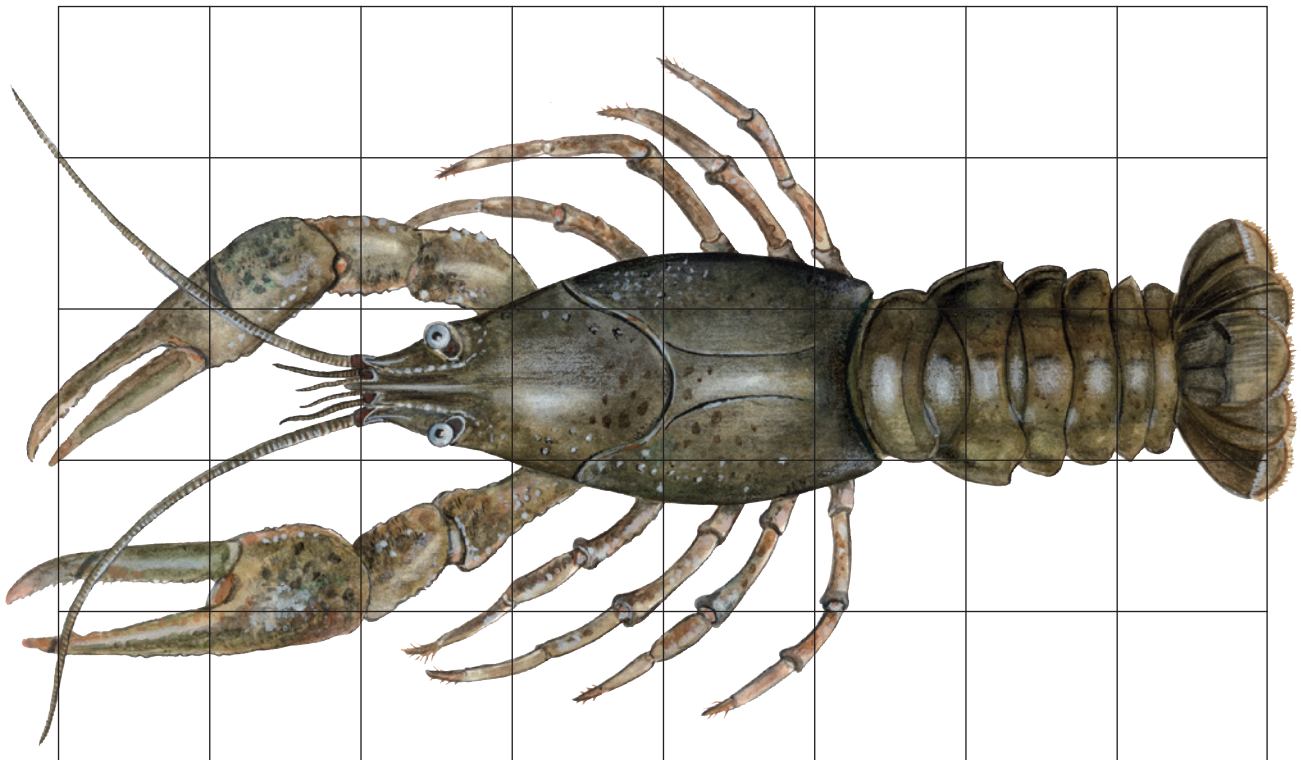
Levesteder: Sø og vandløb
Længde (han): Op til 16 cm
Længde (hun): Op til 12 cm
Æg: Ca. 200
Kuld: 1
Levealder: Max 15 år
Kan ses hele året

Vidste du det?

Parringen foregår om efteråret, og allerede i starten af vinteren lægger hunnen æg. Æggene klækkes om foråret, hvor ungerne kommer ud. Ungerne skifter skal i alt 16 gange de første tre år. Hannerne bliver kønsmodne som treårige, hunnerne som fireårige.

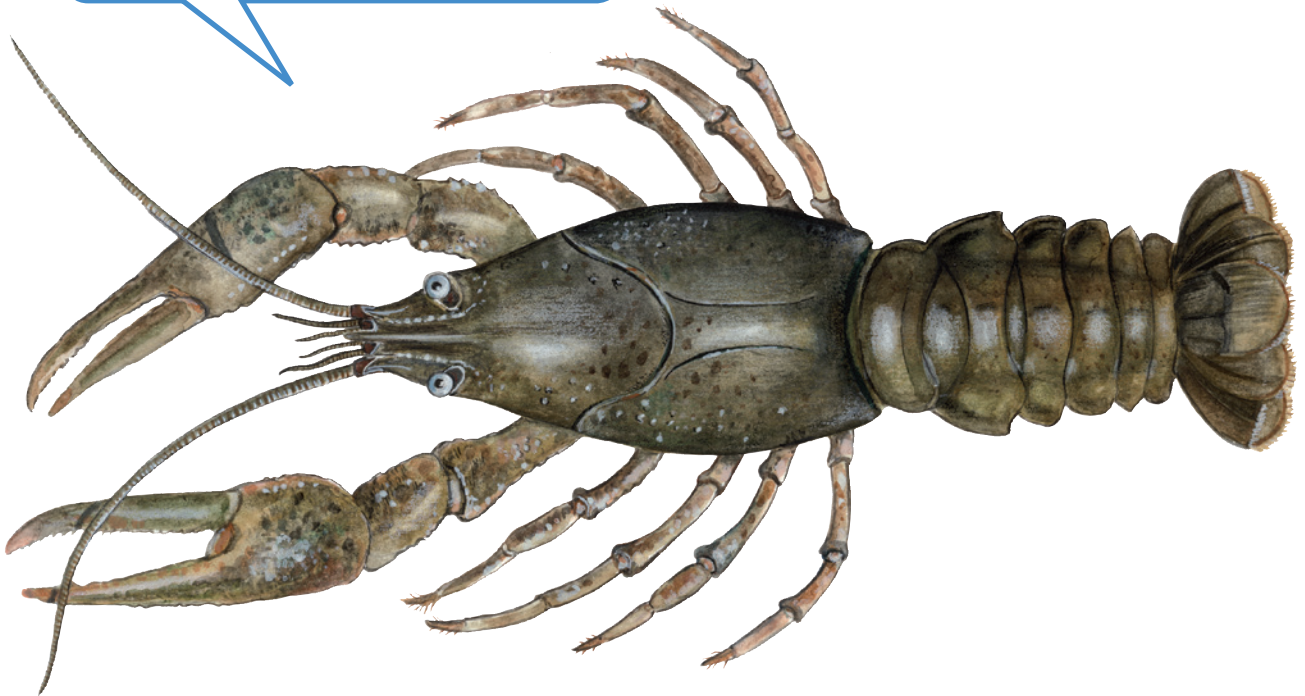
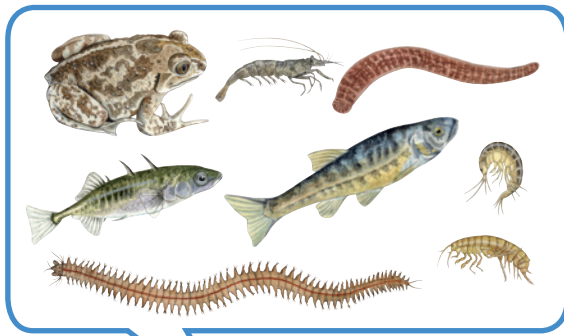


Tegn en flodkrebs





Flodkrebsens føde



Fortæl om flodkrebs
