

# Eremitkrebs

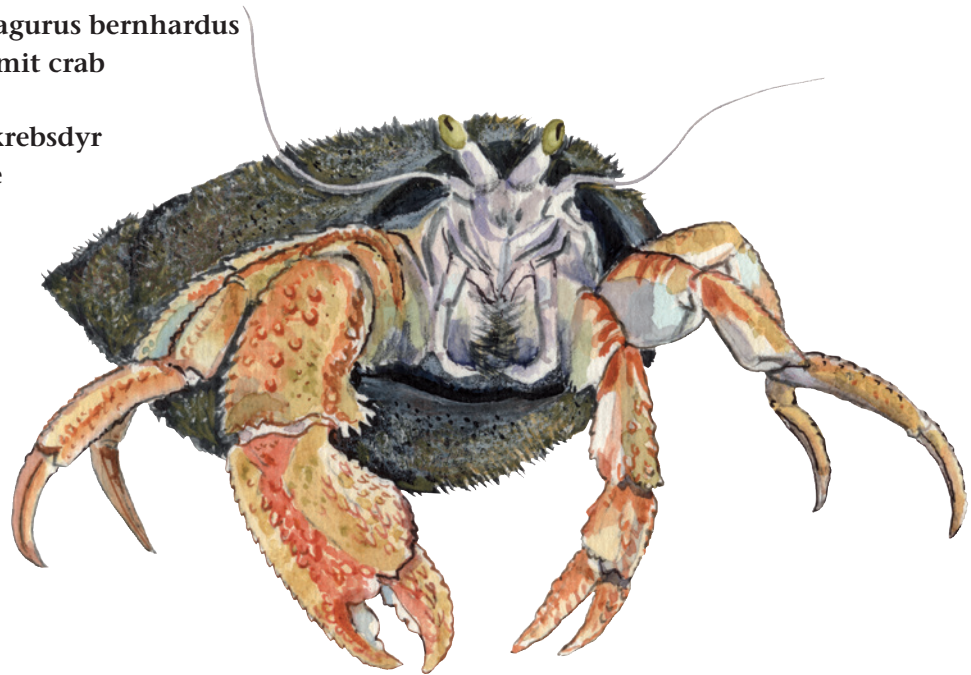
Latinsk navn: *Eupagurus bernhardus*

Engelsk navn: Hermit crab

Klasse: Krebsdyr

Orden: Tibenede krebsdyr

Familie: Paguridae



**E**remitkrebsen er almindeligt udbredt i Danmark langs den jyske vestkyst samt i Kattegat, Øresund og i Store- og Lillebælt. Den lever normalt i havområder med en dybde på 10-30 meter, men den kan dog også træffes på lavere vand nær kysten.

## Kendetegn

Eremitkrebsen har en hård, forkalket forkrop og en blød, sækformet bagkrop, som den anbringer i en tom snegleskal. Eremitkrebsen er rødgul, og den har kraftige og uens klosakse forrest på kroppen. Derudover har den to par gangben og to par små lemmer, der holder skallen fast.

## Føde

Eremitkrebsen skovler bundmateriale ind til munden med sine klosakse. Mundlemmerne filtrerer ådsler, halvråddent plantemateriale og forskellige bundlevende smådyr fra.

### Fakta

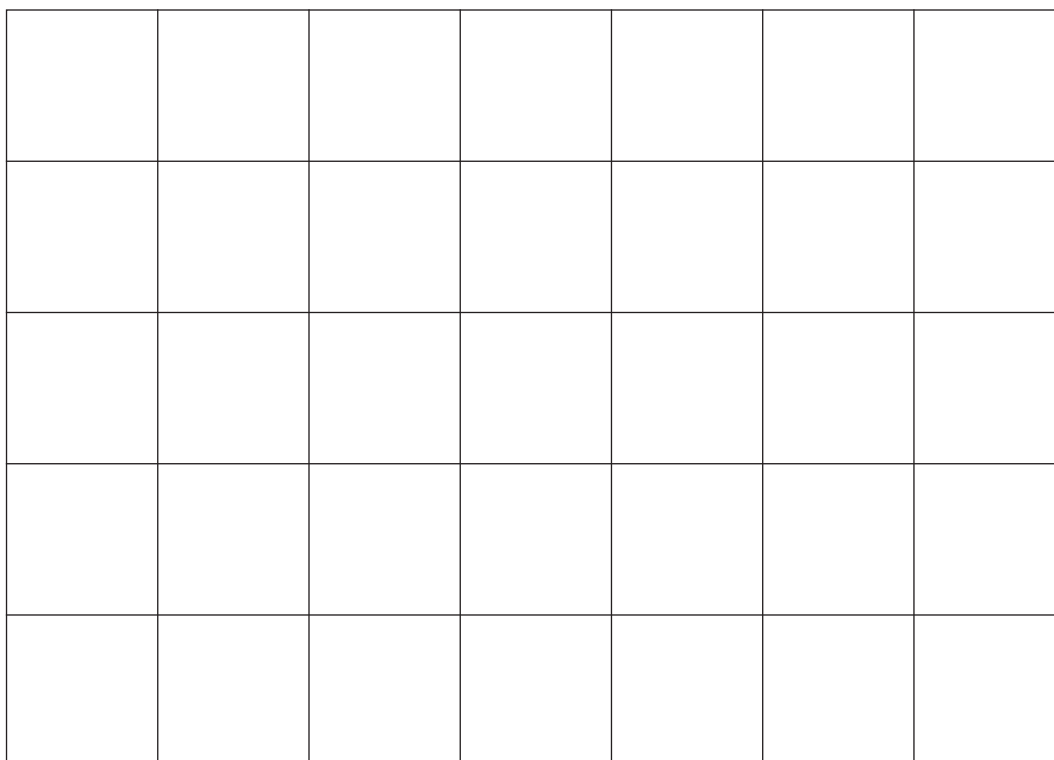
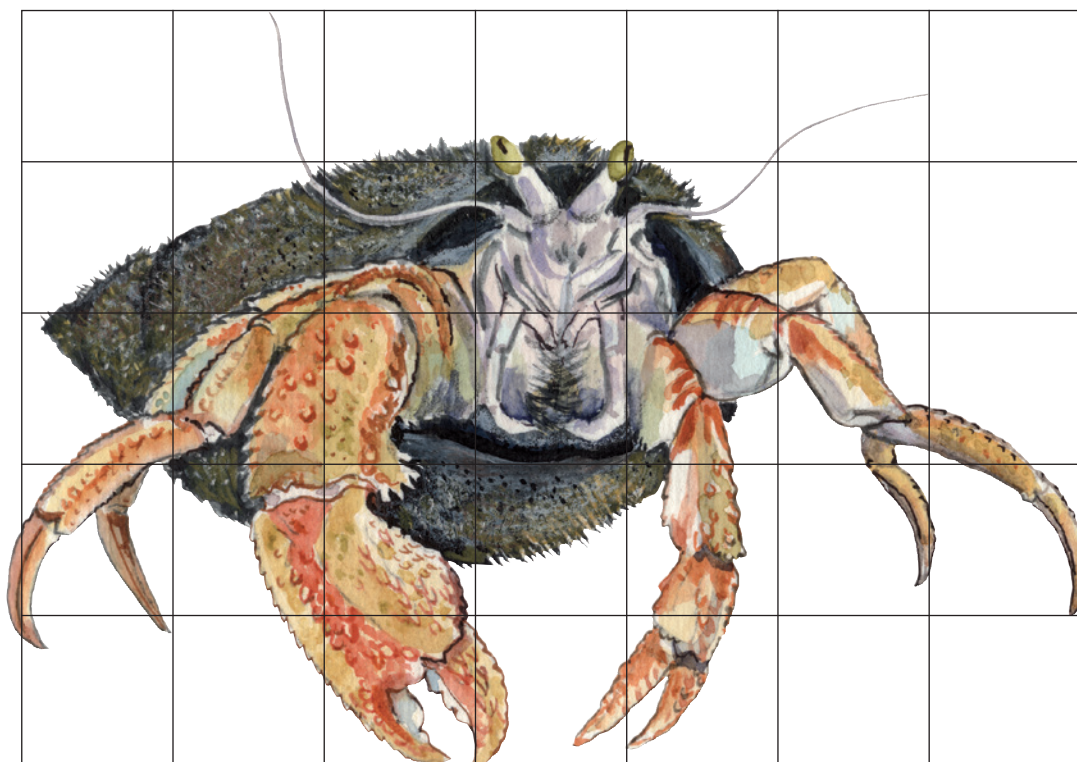
Levesteder: Kyst og hav  
Længde: Op til 10 cm (heraf udgør skallen ca. 2,5 cm)  
Kan ses hele året

### Vidste du det?

Skallen, som eremitkrebsen lever i, er ofte dækket af små dyr, som får del i krebsens føde. Til gengæld beskytter de eremitkrebsen, når den skifter til en større skal. Eremitkrebsen kan trække sig helt ind i snegleskallen og bruge sine klosakse som låg, hvis den er i fare.

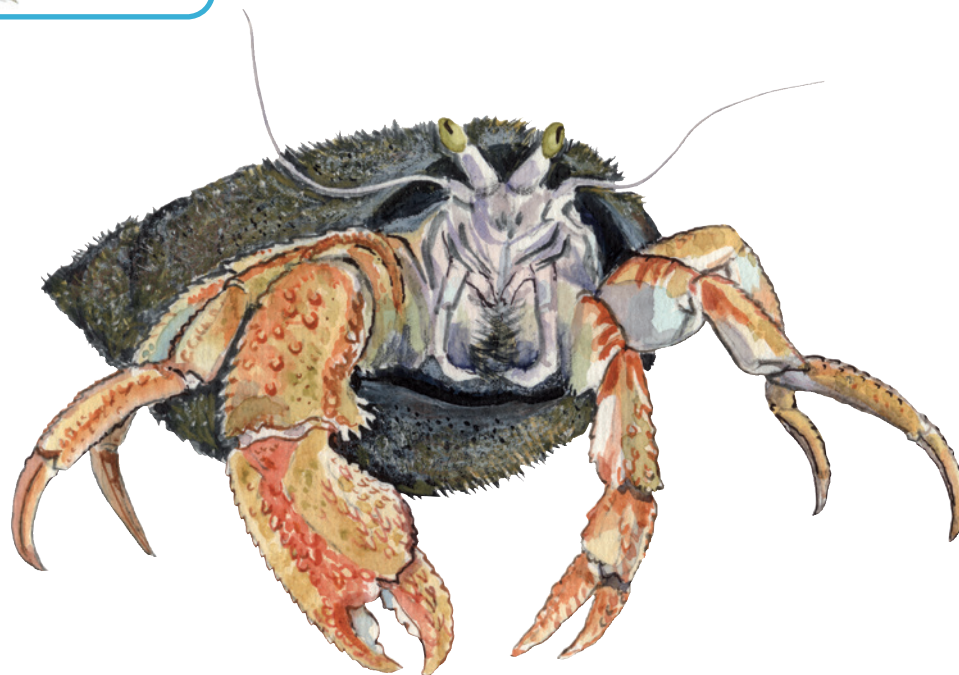


# Tegn en eremitkrebs





## Eremitkrebsens føde



## Fortæl om eremitkrebs

---

---

---

---

---

---

---

---

---

---