



Eremitkrebs

Latinsk navn: Eupagurus bernhardus

Engelsk navn: Hermit crab

Klasse: Krebsdyr

Orden: Tibenede krebsdyr

Familie: Paguridae

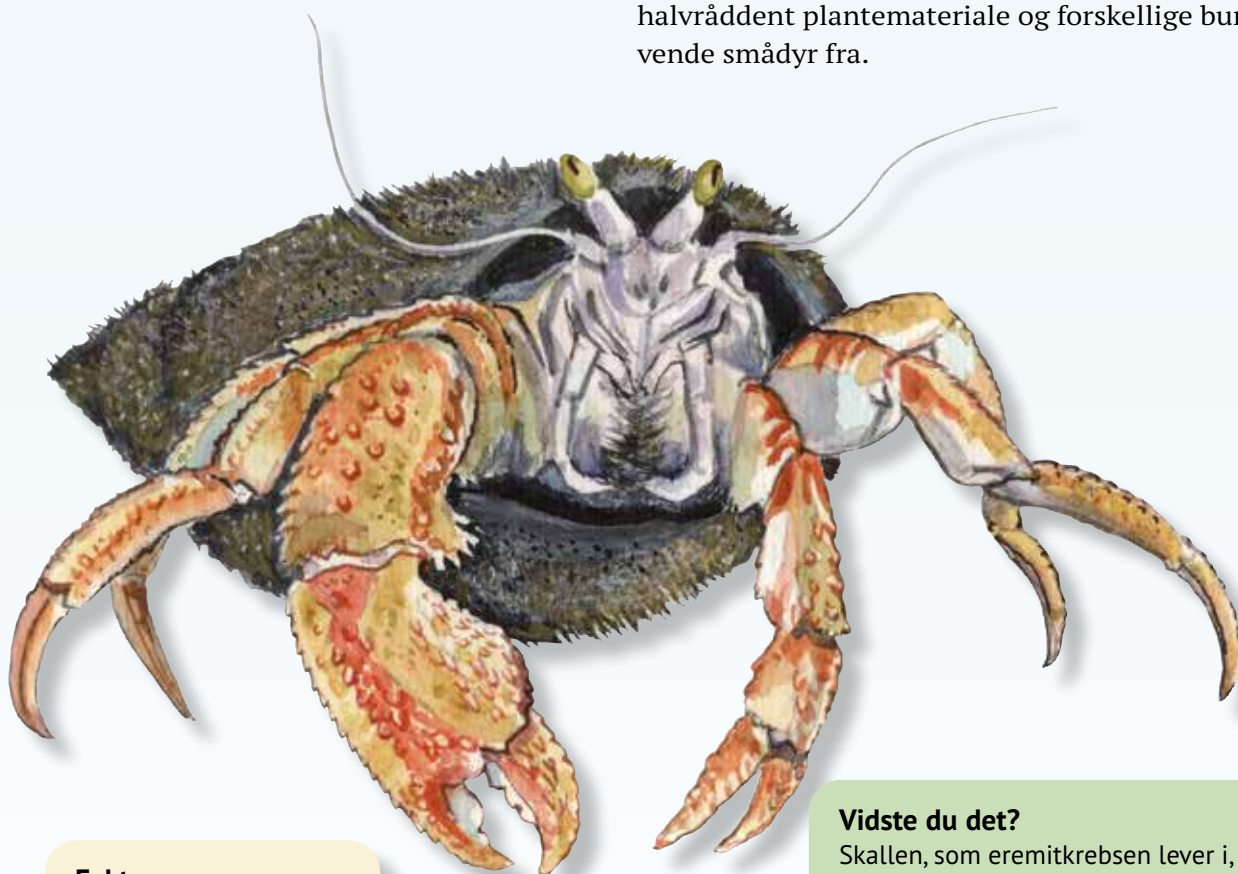
Eremitkrebsen er almindeligt udbredt i Danmark langs den jyske vestkyst samt i Kattegat, Øresund og i Store- og Lillebælt. Den lever normalt i havområder med en dybde på 10-30 meter, men den kan dog også træffes på lavere vand nær kysten.

Kendetegn

Eremitkrebsen har en hård, forkalket forkrop og en blød, sækformet bagkrop, som den anbringer i en tom snegleskal. Eremitkrebsen er rødgul, og den har kraftige og uens klosakse forrest på kroppen. Derudover har den to par gangben og to par små lemmer, der holder skallen fast.

Føde

Eremitkrebsen skovler bundmateriale ind til munden med sine klosakse. Mundlemmerne filtrerer ådsler, halvråddent plantemateriale og forskellige bundlevende smådyr fra.



Fakta

Levesteder: Kyst og hav

Længde: Op til 10 cm
(heraf udgør skallen
ca. 2,5 cm)

Kan ses hele året

Vidste du det?

Skallen, som eremitkrebsen lever i, er ofte dækket af små dyr, som får del i krebsens føde. Til gengæld beskytter de eremitkrebsen, når den skifter til en større skal. Eremitkrebsen kan trække sig helt ind i snegleskallen og bruge sine klosakse som låg, hvis den er i fare.