



# Vandmyreløve

Latinsk navn: *Osmylus fulvicephalus*

Engelsk navn: Giant Lacewing

Klasse: Insekter

Orden: Netvinger

Familie: Vandmyreløver



**V**andmyreløven forekommer især i Jylland ved vandløb, åer og bække med rent vand. Der skal være træer, buske eller anden plantevækst langs bredden, som kan give vandmyreløven skygge. Vandmyreløverne skjuler sig om dagen på grene og blade.

## Kendetegn

Vandmyreløven er en stor netvinge med en aflang og spinkel sort krop. Hovedet er rødt eller rødbrunt. Vandmyreløven har store, brede vinger, som er glasklare med mørke pletter. Den har lange og tynde følehorn. Larven er lang og mørkebrun.

### Fakta

Levesteder: Sø og vandløb  
Længde: ? mm  
Vingefang: 42-50 mm  
Parring: ?  
Antal æg: 25  
Puppetid: 2-3 uger  
Larvelængde: op til 20 mm

### Føde

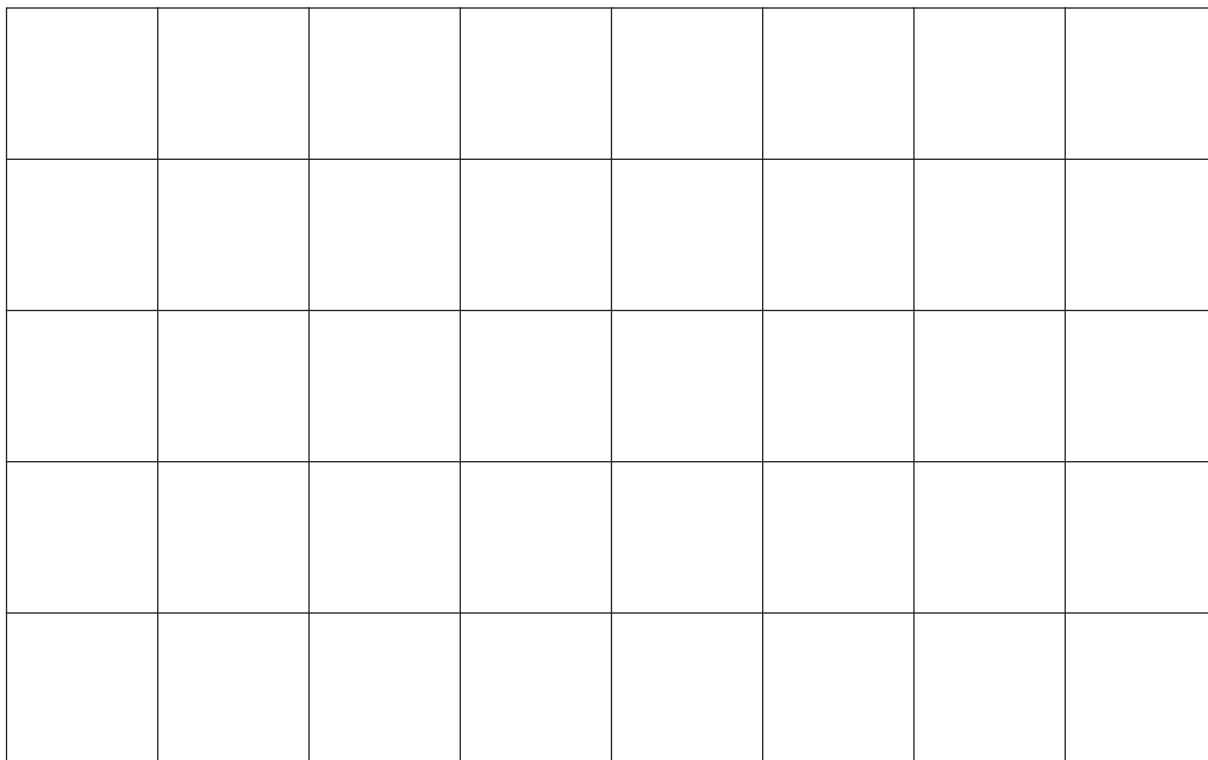
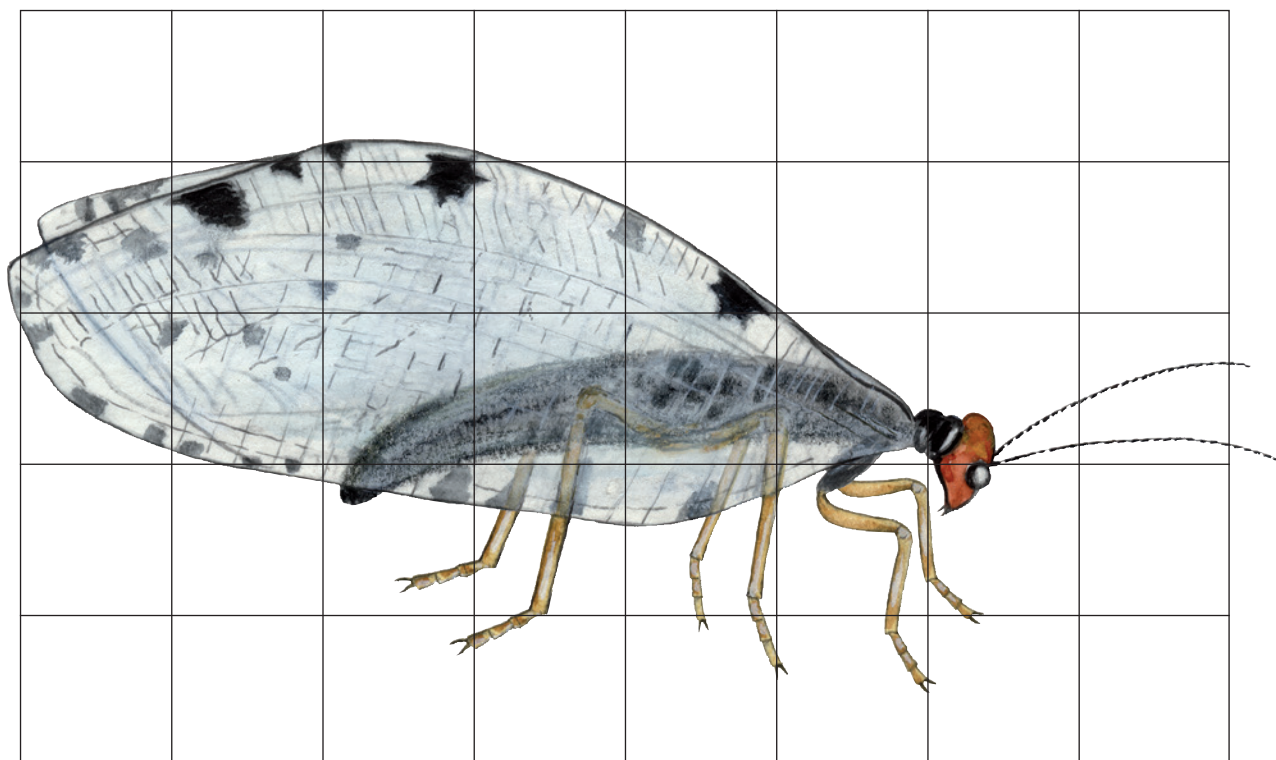
Vandmyreløven lever især af små insekter samt alger. Larven æder også små insekter samt larver, snegle og orme.

### Vidste du det?

Efter parringen lægger hunnen sine æg i små grupper i mosset ved vandet. Larverne overvintrer i mospuderne indtil næste forår. Larven er derfor meget vaskelig at opdage i naturen.

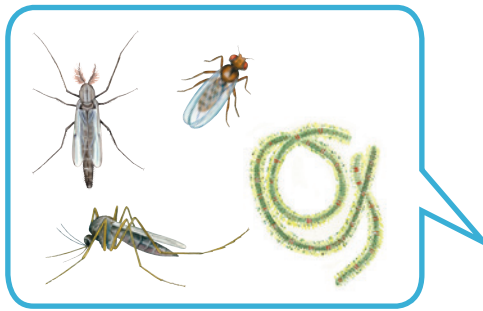


## Tegn en vandmyreløve





## Vandmyreløvens føde



## Fortæl om vandmyreløve

---

---

---

---

---

---

---

---

---

---