



Vand- myreløve

Latinsk navn: *Osmylus fulvicephalus*

Engelsk navn: Giant Lacewing

Klasse: Insekter

Orden: Netvinger

Familie: Vandmyreløver

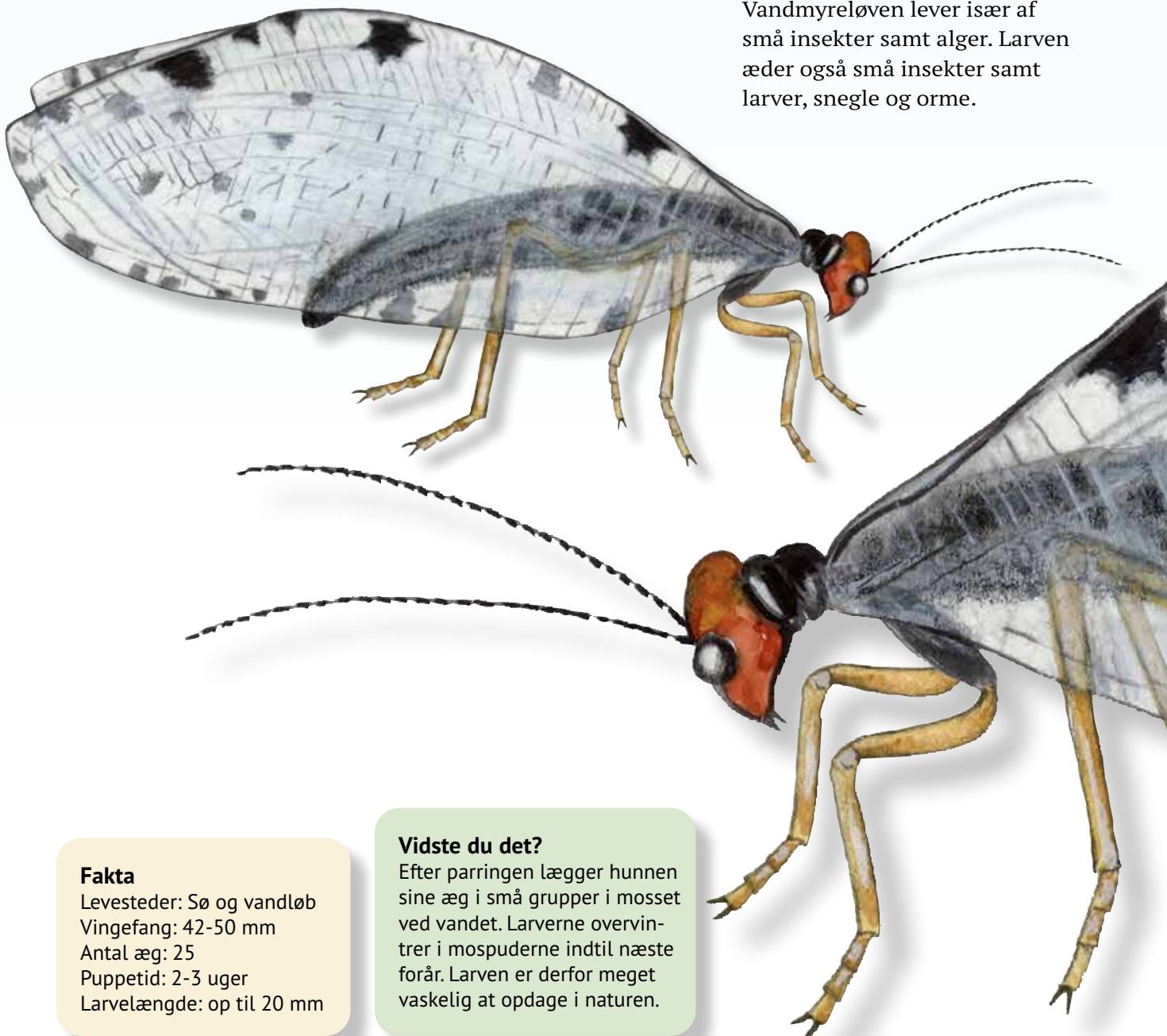
Vandmyreløven findes især i Jylland ved vandløb, åer og bække med rent vand. Der skal være træer, buske eller anden plantevækst langs bredden, som kan give vandmyreløven skygge. Vandmyreløverne skjuler sig om dagen på grene og blade.

Kendetegn

Vandmyreløven er en stor netvinge med en aflang og spinkel sort krop. Hovedet er rødt eller rødbrunt. Vandmyreløven har store, brede vinger, som er glasklare med mørke pletter. Den har lange og tynde følehorn. Larven er lang og mørkebrun.

Føde

Vandmyreløven lever især af små insekter samt alger. Larven æder også små insekter samt larver, snegle og orme.



Fakta

Levesteder: Sø og vandløb
Vingefang: 42-50 mm
Antal æg: 25
Puppetid: 2-3 uger
Larvelængde: op til 20 mm

Vidste du det?

Efter parringen lægger hunnen sine æg i små grupper i mosset ved vandet. Larverne overvintrer i mospuderne indtil næste forår. Larven er derfor meget vaskelig at opdage i naturen.