



Tømmermand

Latinsk navn: *Acanthocinus aedilis*

Engelsk navn: **Timberman**

Klasse: **Insekter**

Orden: **Biller**

Familie: **Træbukke**



Tømmermand er ikke et særligt udbredt insekt i Danmark, fordi den kun lever, hvor der er fyrretræer og kun lægger æg i træer, der er gået ud. Der findes flest tømmermænd i Nord- og Vestjylland samt på Nordsjælland og på Bornholm.

Kendetegn

Tømmermandens antenner er for hannens vedkommende 3-5 gange længere end kroppen, og hunnens antenner 1,5-2 gange længere.

Fakta

Levesteder:

Skoven

Størrelse: 1,5-2 cm

Formering: Æg

Føde

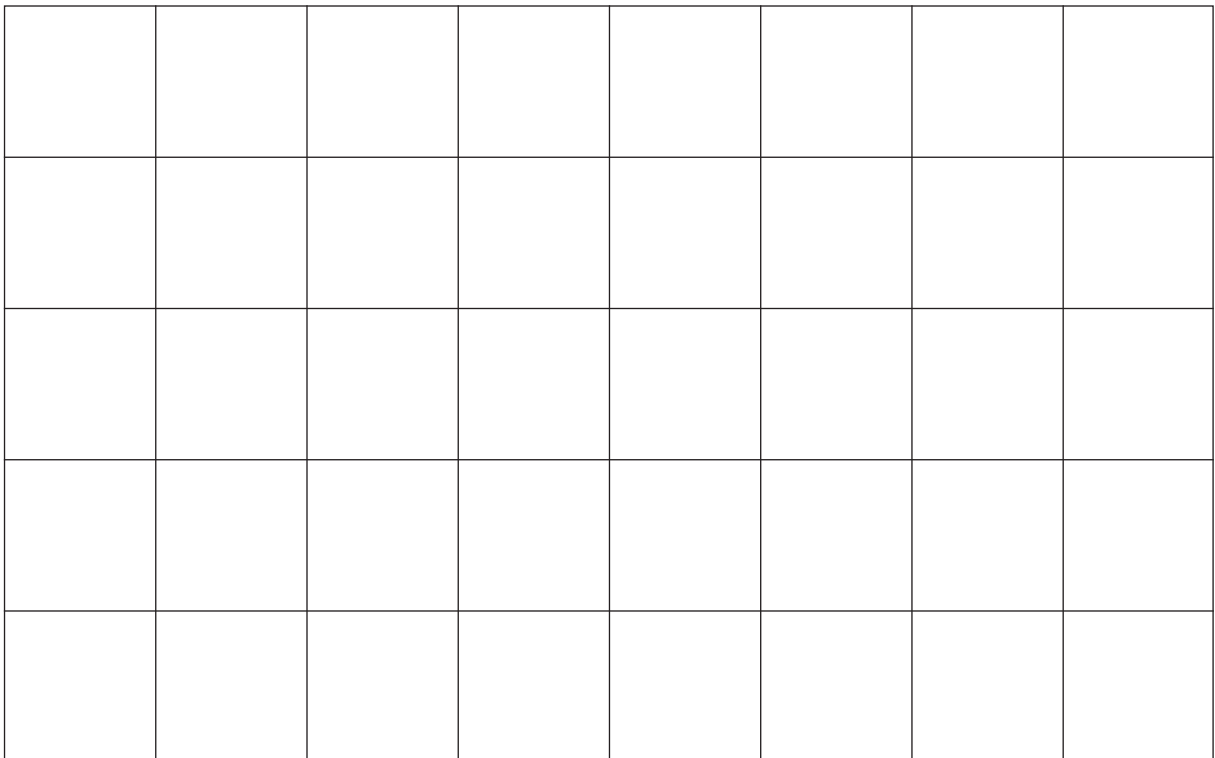
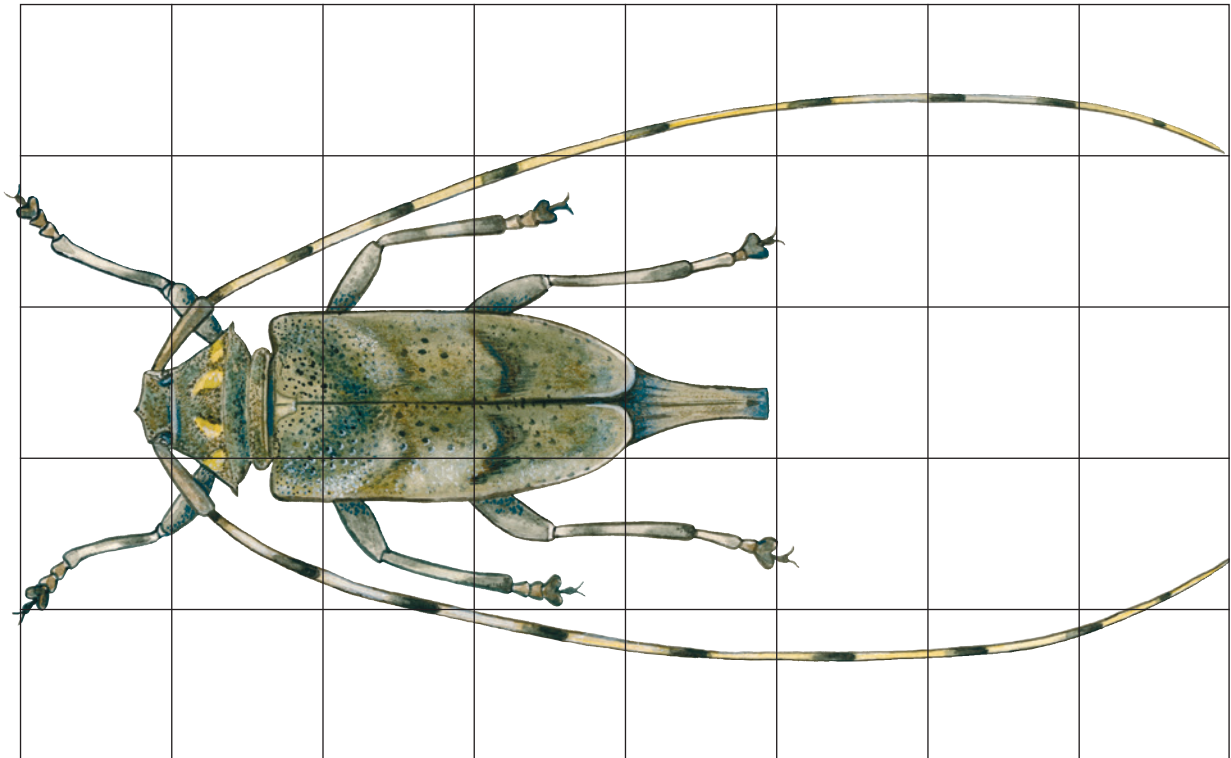
Tømmermandens larve lever af fyrretræets ved, som den graver gange i. Da den ikke angriber levende træer, betragtes den ikke som et egentligt skadedyr. De voksne tømmermænd lever sandsynligvis af saft fra træerne.

Vidste du det?

Hunnen lægger sine æg lige efter parringen. Hun borer sin lange læggebrod ind i barken på døde fyrretræer eller træstubbe. Larven æder af træet og forpupper sig sent på sommeren. Den overvintrer i træet og kravler frem som voksen næste forår.

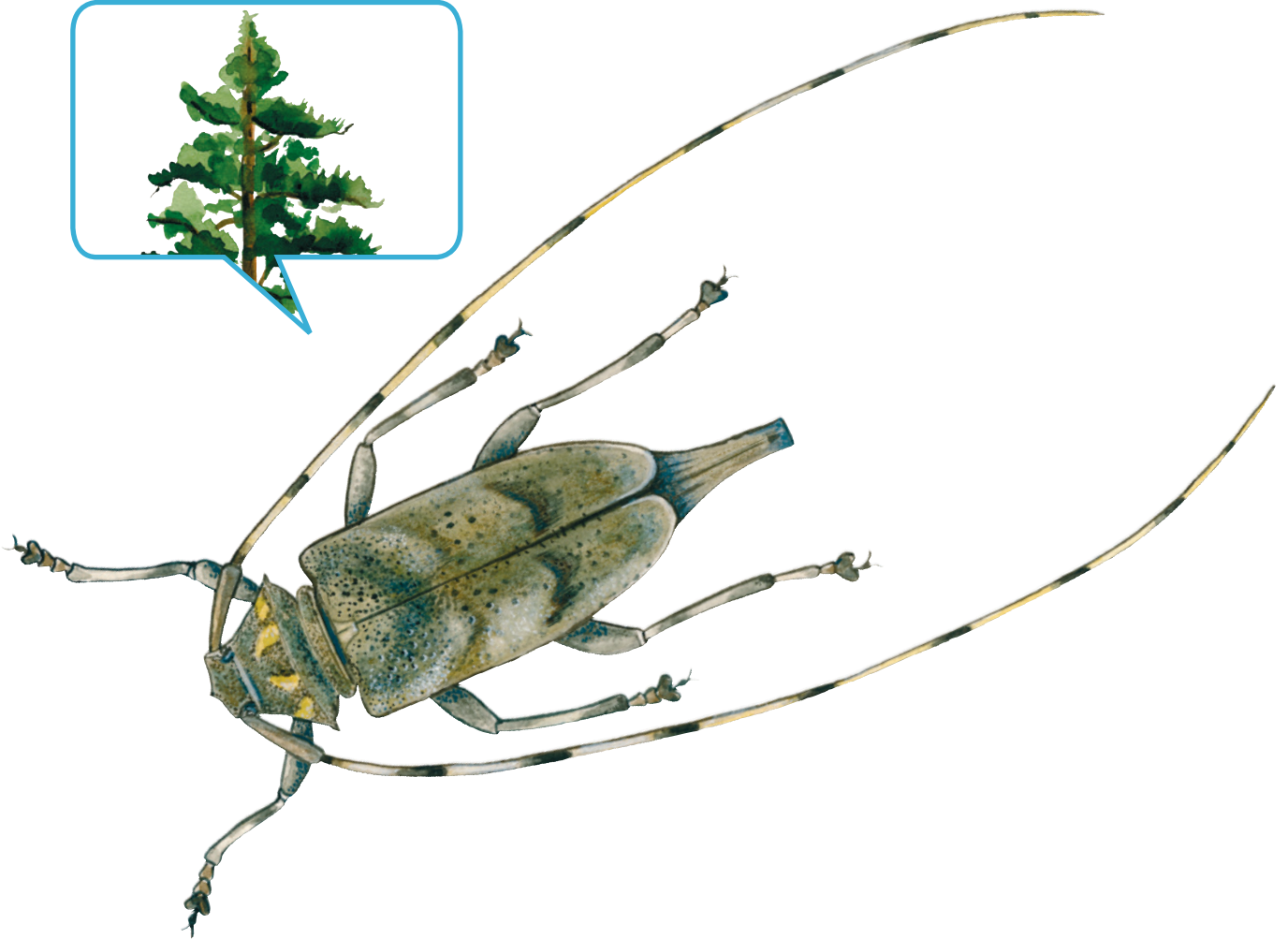


Tegn en tømmermand





Tømmermandens føde



Fortæl om tømmermand
