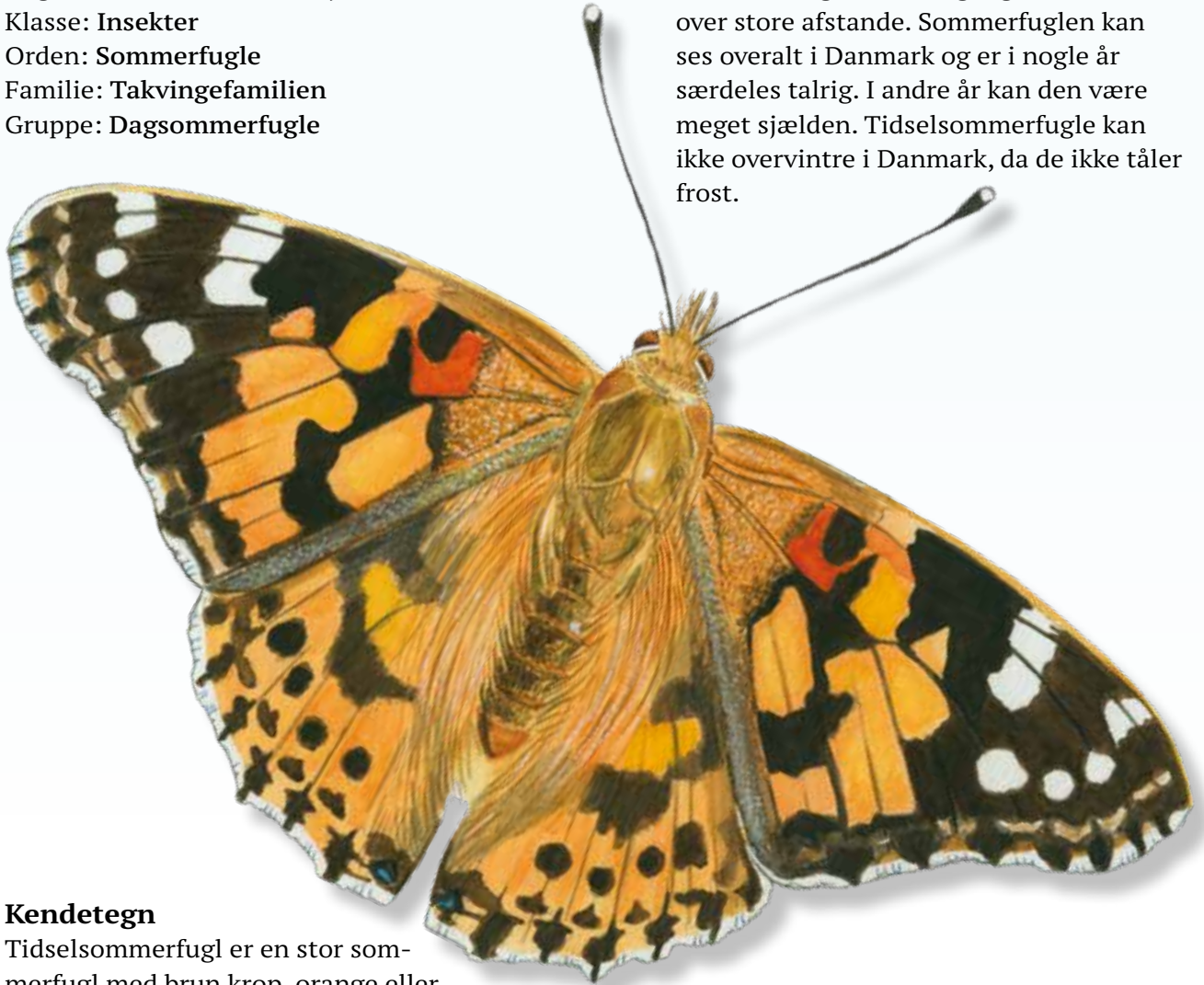




Tidselsommerfugl

Latinsk navn: *Cynthia cardui*
Engelsk navn: Painted Lady
Klasse: Insekter
Orden: Sommerfugle
Familie: Takvingefamilien
Gruppe: Dagsommerfugle

Tidselsommerfuglen er verdens mest udbredte dagsommerfugl og kan trække over store afstande. Sommerfuglen kan ses overalt i Danmark og er i nogle år særdeles talrig. I andre år kan den være meget sjælden. Tidselsommerfugle kan ikke overvintre i Danmark, da de ikke tåler frost.



Kendetegn

Tidselsommerfugl er en stor sommerfugl med brun krop, orange eller okkerbrun overside med sorte pletter langs bagvingens kant og et sort felt med hvide pletter på forvingespidsen. Undersiden er lysebrun og marmoreret med fem små øjepletter på hver bagvinge. Larven er sortgrå med torne.

Føde

De voksne tidselsommerfugle suger nektar i forskellige blomster. Larverne lever på tidsler og andre kurvblomster samt på brændenælder.

Fakta

Levesteder: Det åbne land
Vingefang: 50-65 mm
Flyvetid: April-november
Larvelængde: 35-40 mm
Larvetid: 3-4 uger
Puppetid: 2 uger

Vidste du det?

Tidselsommerfuglen yngler i Nordafrika og vandrer eller trækker nordpå til foråret. Arten ankommer hertil i maj og juni, hvor hunnen lægger æg. Den nye generation af voksne tidselsommerfugle er fremme i juli-august og trækker tilbage til Nordafrika i slutningen af sommeren i september-oktober.