



# Stregbredpande

Latinsk navn: *Thymelicus lineola*

Engelsk navn: Essex Skipper

Klasse: Insekter

Orden: Sommerfugle

Familie: Bredpandefamilien

Gruppe: Dagsommerfugle ☀



**S**tregbredpande er meget almindelig og findes i hele Danmark bortset fra på Anholt. Sommerfuglen lever i områder med højt græs uden gødning eller sprøjtegift. Stregbredpander optræder tit mange dyr sammen på marker, enge, overdrev og vejskråninger.

## Kendetegn

Stregbredpanden er en lille sommerfugl med okkerfarvede eller gulbrune vinger, en mørk krop og sorte følehornsspidser. Hannen har en tynd, sort streg på forvingerne. Bredpander har en meget lang sugesnabel. Stregbredpander solbader ofte med halvt åbne vinger.

## Føde

Bredpander kan med den lange sugesnabel suge nektar i blomster med dybe kronrør som blåhat, oksetunge, knopurt og tidsler. Larven lever af kvikgræs, hundegræs, hvene, fløjsgræs, star og mange andre græsser.

### Fakta

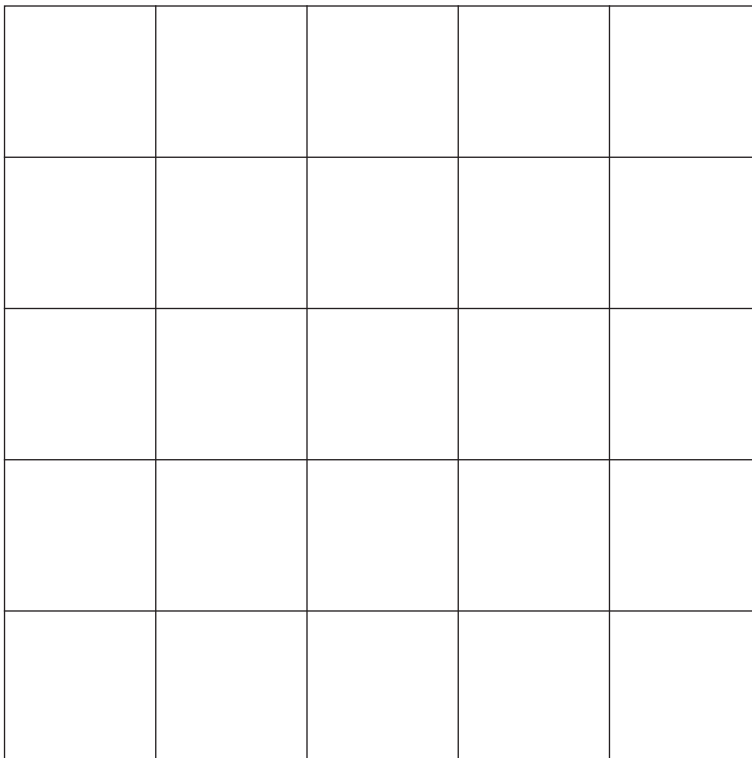
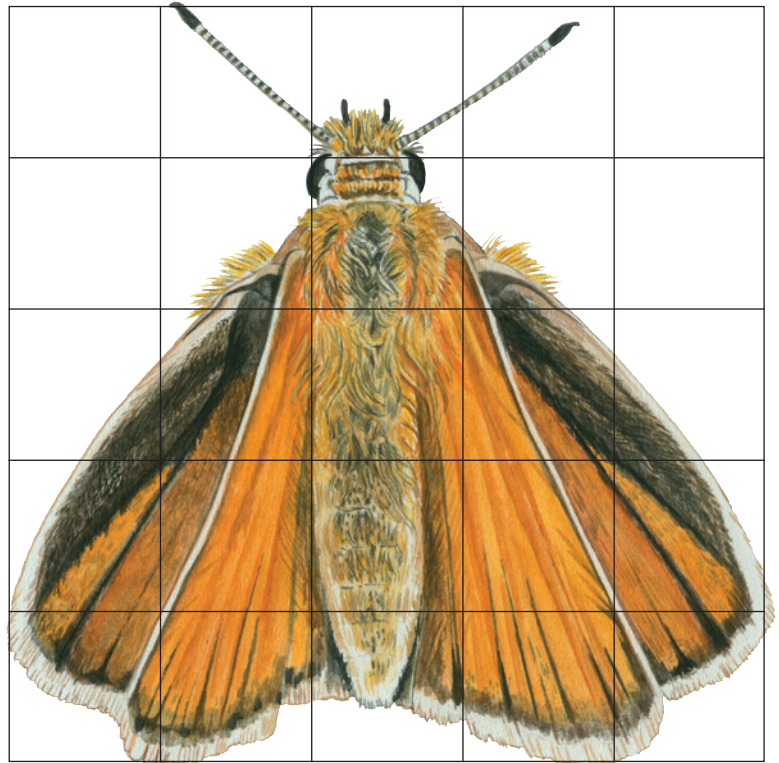
Levesteder: Det åbne land  
Vingefang: 22-27 mm  
Flyvetid: Juni-august  
Overvintrer som æg  
Larvetid: 4-5 uger  
Puppetid: 2-3 uger

### Vidste du det?

Hunnen lægger æg i bladskeder på forskellige græsser. Når larven kommer frem til foråret spinder den græsstråets sider sammen, så der dannes et rør. Larven gemmer sig i røret, hvor den er godt beskyttet. Den voksne larve er lysegrøn og lever ikke i et rør.

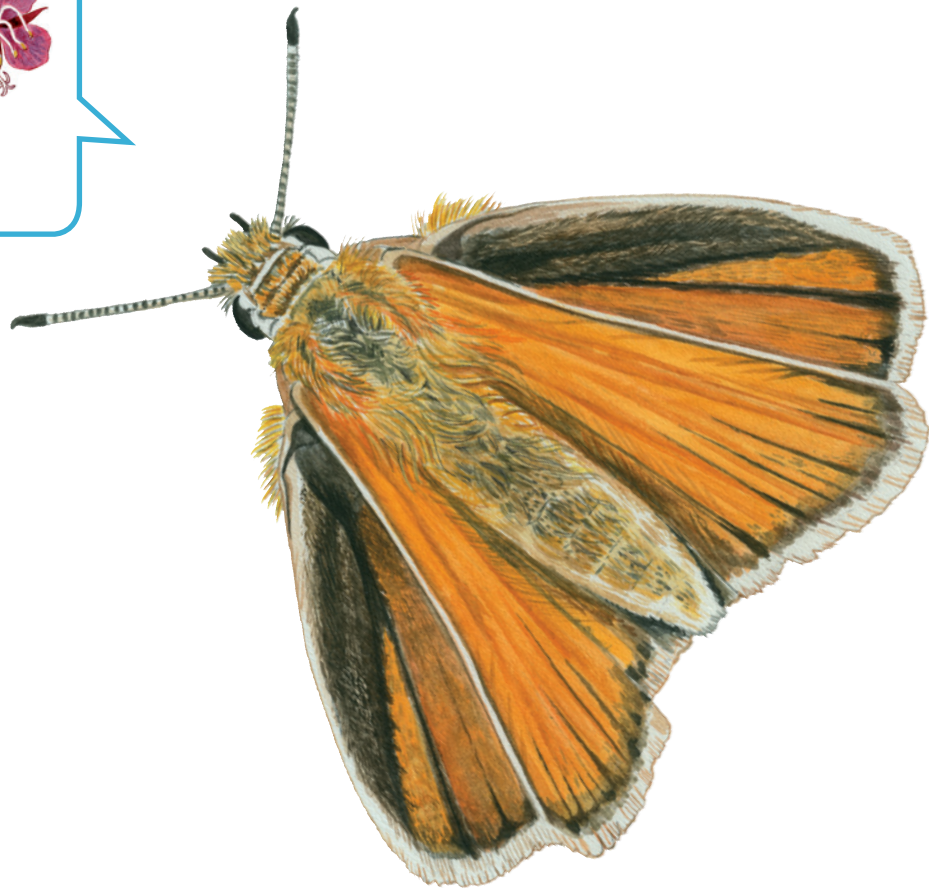


## Tegn en stregbredpande





## Stregbredpandes føde



## Fortæl om stregbredpande

---

---

---

---

---

---

---

---

---

---