



# Stor kejserguldsmed larve

Latinsk navn: *Anax imperator*  
Engelsk navn: Emperor Dragonfly  
Klasse: Insekter  
Orden: Guldsmede  
Familie: Mosaikguldsmede

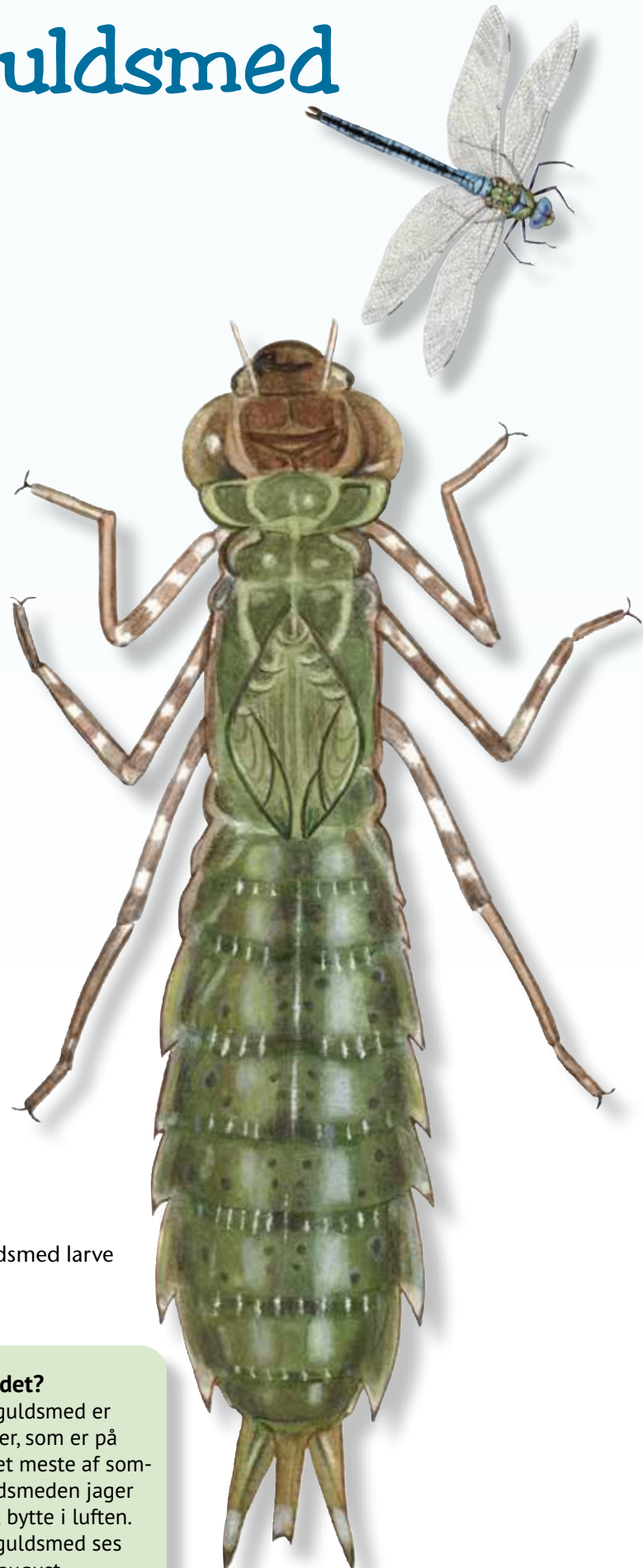
**Stor kejserguldsmed** er efterhånden almindelig udbredt i Danmark. Den yngler i mindre, lavvandede og gerne lune vandhuller og damme. Hannen er meget aggressiv og jager andre hanner væk fra sit territorium.

## Kendetegn

Stor kejserguldsmed er en af de største danske mosaikguldsmede. Forkroppen hos stor kejserguldsmed er grøn, og øjnene er blågrønne. Hannens bagkrop er blå og sort, mens hunnens er blågrøn og brun.

## Føde

Stor kejserguldsmed lever af store sommerfugle og andre guldsmede. Nymfen æder forskellige vandlevende smådyr som insekter, larver, haletudser og småfisk.



Stor kejserguldsmed larve

### Fakta

Levesteder: Sø og vandløb  
Længde: ca. 80 mm  
Vingefang: op til 110 mm  
Nymfe/larvetid: 2 år  
Nymfelængde: op til 50 mm

### Vidste du det?

Stor kejserguldsmed er en god flyver, som er på vingerne det meste af sommeren. Guldsmeden jager og æder sit bytte i luften. Stor kejserguldsmed ses oftest juni-august.