



Stor humleflue

Latinsk navn: *Bombylius major*

Engelsk navn: Greater Bee Fly

Klasse: Insekter

Orden: Tovinger

Familie: Humlefluer



Stor humleflue er meget almindelig at se om foråret i skove og skovbryn samt langs hegn, i haver og parker. Den er meget almindelig, men fordi den er tidligt fremme om foråret, lægger man ikke så meget mærke til den.

Kendetegn

Stor humleflue har en kort og bred krop, der er tæt dækket af gulbrune hår. Den ligner en humlebi, og det har givet den navnet. Stor humleflue kendes især på sin meget lange sugesnabel, der kan udgøre mere en halvdelen af kropslængden.

Fakta

Levesteder:

Skoven, Det åbne land

Størrelse: 7-12 mm

Formering: Æg

Flyvetid: April-maj

Føde

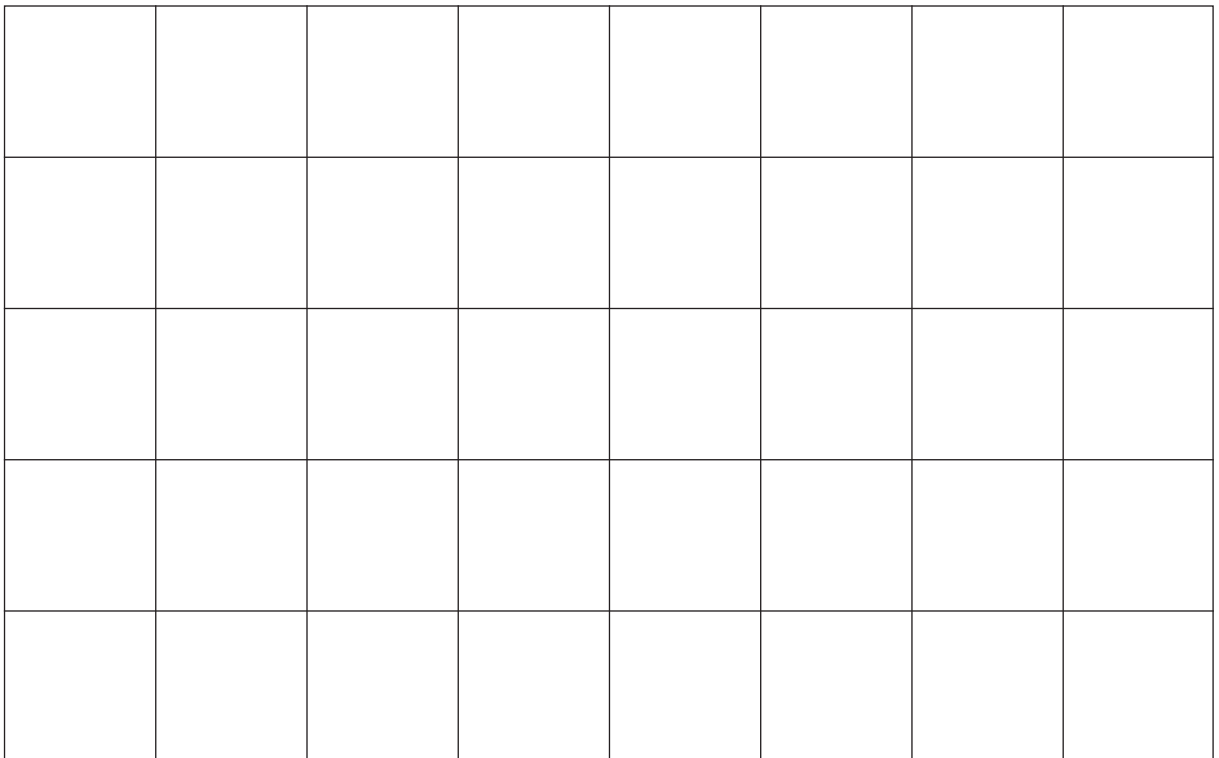
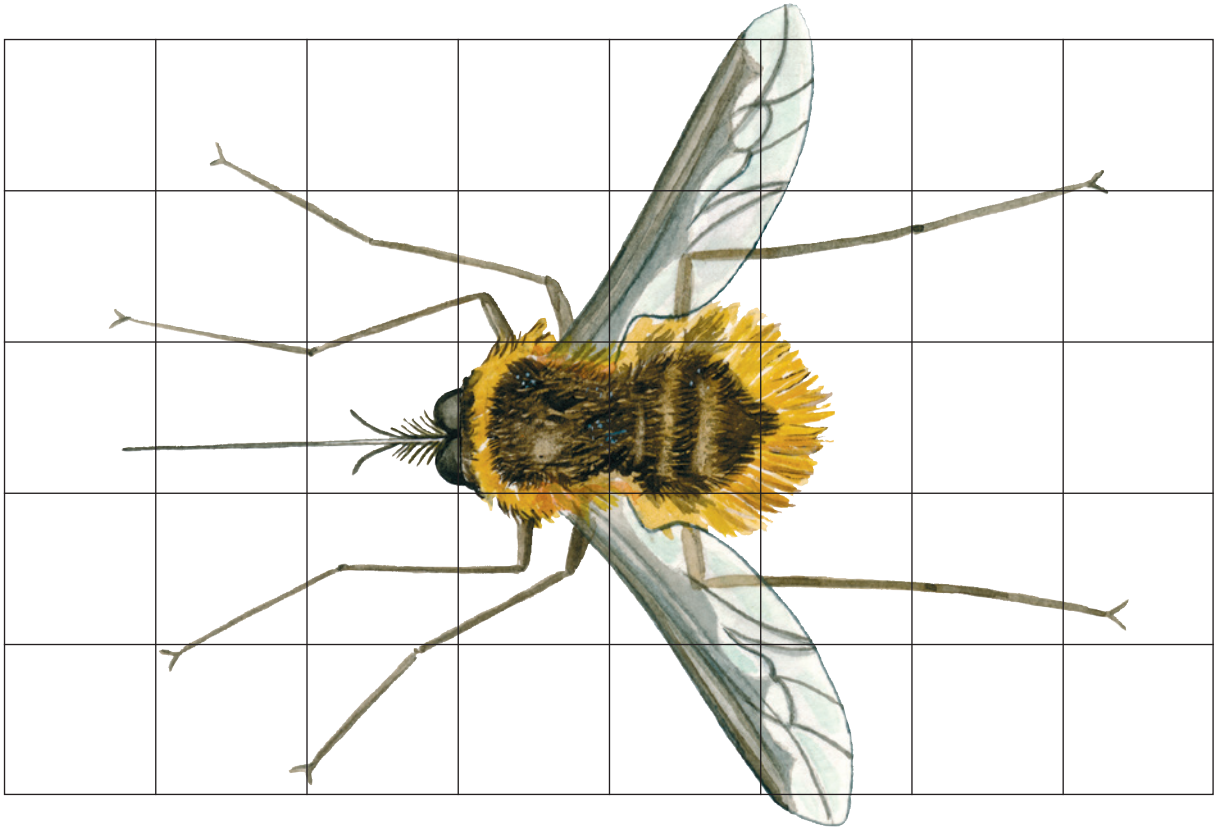
Stor humleflue lever af nektar fra blomster. Humlefluens larve er en snylter, som lever af larverne fra jordbier.

Vidste du det?

Stor humleflue er en meget dygtig flyver, som kan stå helt stille i luften, når den suger nektar i blomsterne med sin lange snabel. Dens bevægelser minder lidt om en kolibris. Stor humleflue udsender en høj summen, men den er ganske ufarlig og kan ikke stikke.

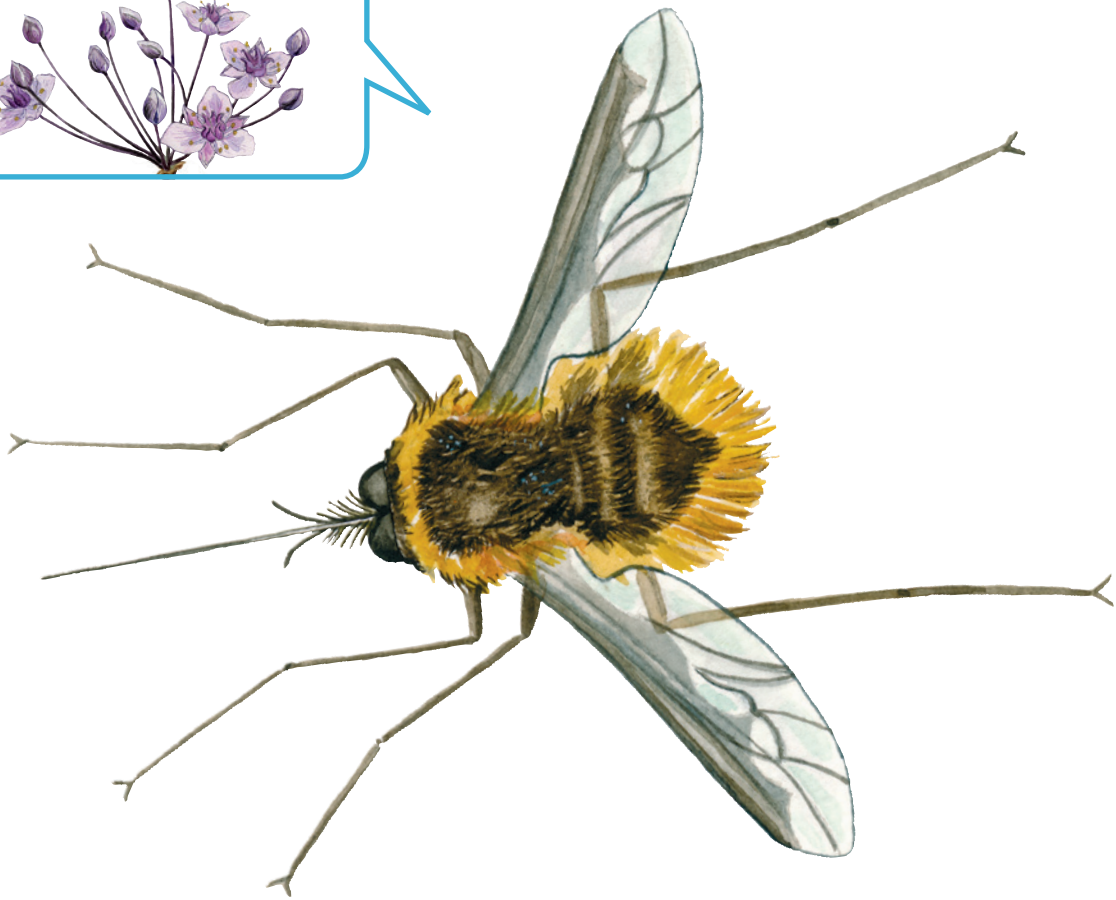


Tegn en stor humleflue





Stor humleflues føde



Fortæl om stor humleflue
