



Stor gul rovflue

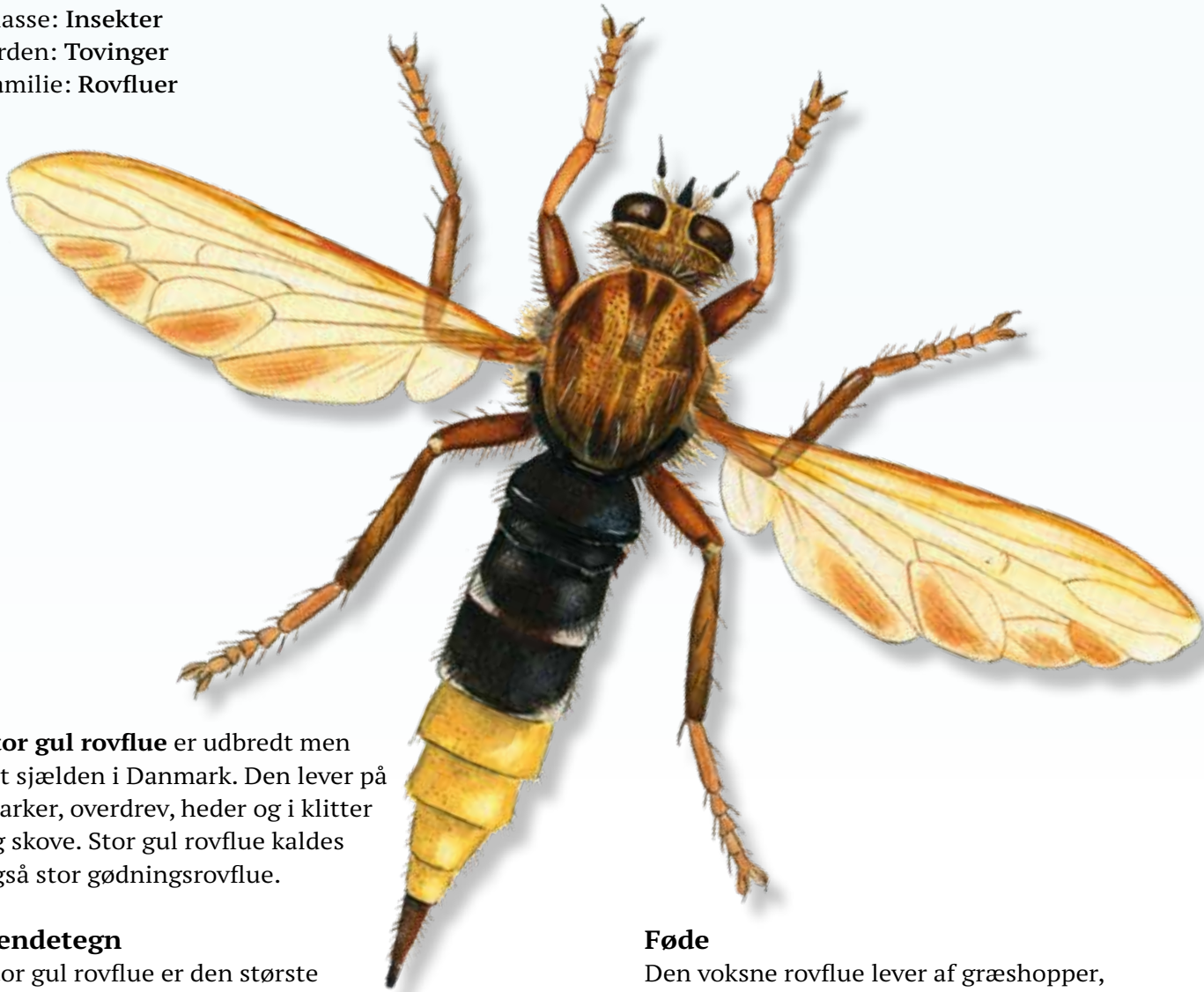
Latinsk navn: *Asilus crabroniformis*

Engelsk navn: Hornet Robberfly

Klasse: Insekter

Orden: Tovinger

Familie: Rovfluer



Stor gul rovflue er udbredt men ret sjælden i Danmark. Den lever på marker, overdrev, heder og i klitter og skove. Stor gul rovflue kaldes også stor gødningsrovflue.

Kendetegn

Stor gul rovflue er den største rovflue i Danmark. Den er let at kende med orangebrun forkrop, gul bagkrop og brunlige vinger. Hunnen har en lang, tynd læggebrod. Larven er langstrakt og lysegul.

Føde

Den voksne rovflue lever af græshopper, andre fluer og møgbiller. Rovfluen udsuger sit bytte med den tykke sugesnabel. Larverne æder rødder, andre larver, mider, springhaler og andre små dyr.

Fakta

Levesteder: Det åbne land
Længde: op til 28 mm
Larvelængde: op til 32 mm
Kan ses: Juni-september

Vidste du det?

Hun-rovfluen lægger æg i gødning, kokasser og hestepærer. Når æggene klækkes, lever larverne nede i jorden. Her gennemgår larven et puppestadie inden den bliver til en voksen rovflue.