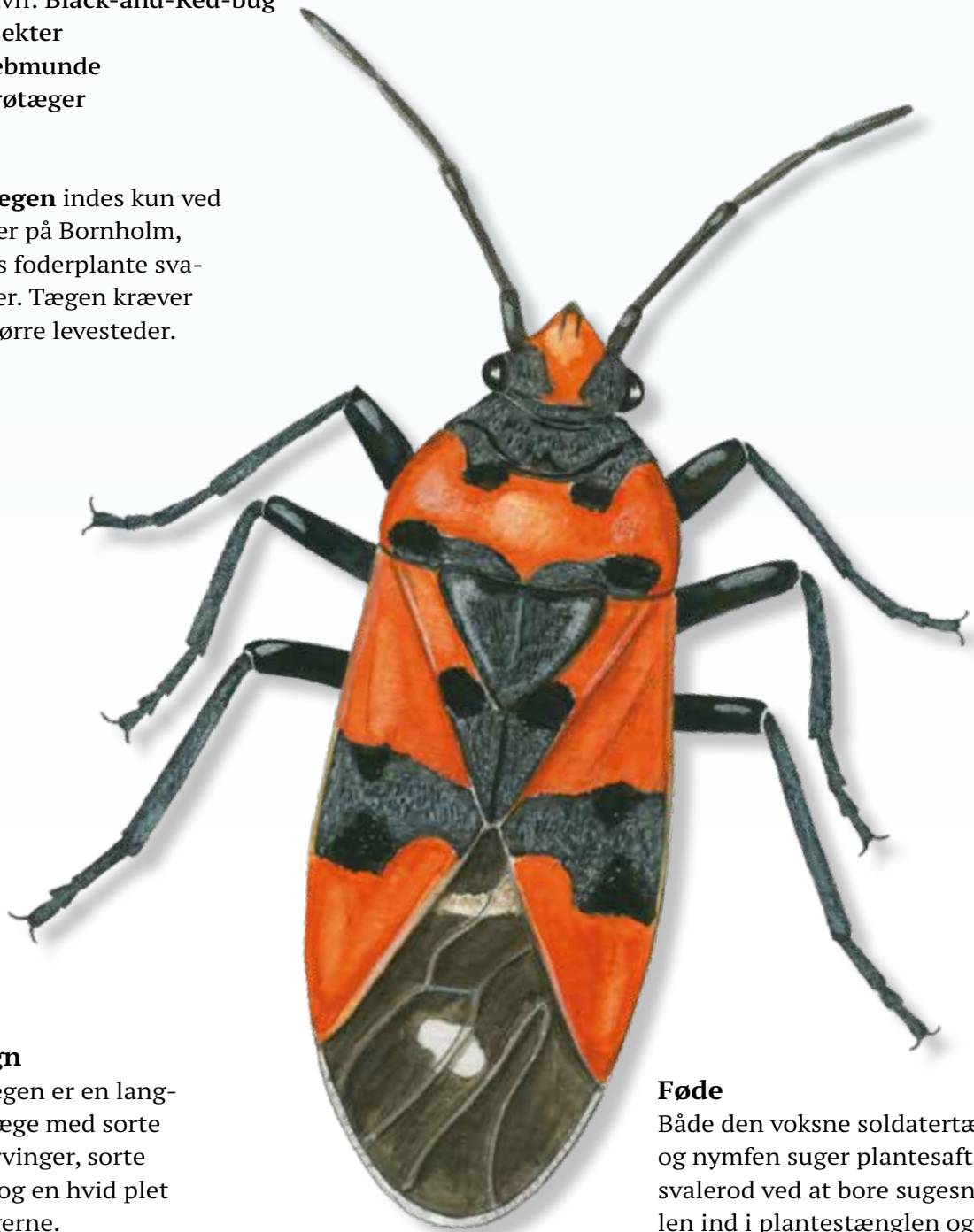




# Soldatertæge

Latinsk navn: *Lygaeus equestris*  
Engelsk navn: Black-and-Red-bug  
Klasse: Insekter  
Orden: Næbmunde  
Familie: Frøtæger

**Soldatertægen** indes kun ved klippekyster på Bornholm, hvor artens foderplante svalerod vokser. Tægen kræver varme og tørre levesteder.



## Kendetegn

Soldatertægen er en langstrakt frøtæge med sorte og røde forvinger, sorte bagvinger og en hvid plet på bagvingerne.

## Føde

Både den voksne soldatertæge og nymfen suger plantesaft fra svalerod ved at bore sugesnablen ind i plantestænglen og suge saften ud af planten.

## Fakta

Levesteder: Det åbne land  
Længde: 11-12 mm  
Parring: Juni-juli  
Nymfe

## Vidste du det?

Om efteråret samles soldatertæger i flokke for at overvintre under sten eller mellem klipper. Soldatertæger overvintre som voksne tæger.