



# Søværflue

Latinsk navn: *Limnephilus rhombicus*

Engelsk navn: Common Caddis Fly

Klasse: Insekter

Orden: Vårfluer

Familie: Limnephilidae

**Almindelig søværflue** er udbredt i hele Danmark. Den lever ved vandhuller, søer og åer med mange vandplanter. Vårfluen ses i naturen maj-oktober. Den er mest aktiv om aftenen og om natten. Hunnen fastgør sine æg til vandplanter eller lægger dem i klumper på vandet. Efter ca. 2 uger kommer larverne frem.

## Kendetegn

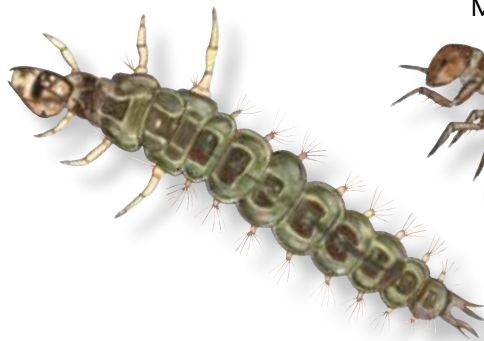
Den almindelige søværflue er oftest gulbrun eller rødbrun. Forvingerne er smalle og har mørke aftegninger samt en karakteristisk lys plet. Bagvingerne er brede og lyse. Vingerne er behårede. Søværfluens antenner er omtrent lige så lange som kroppen.

## Føde

De voksne vårfluer tager sjældent føde til sig. De kan dog suge dug eller nektar op med sugesnablen. Larverne æder forskellige vandplanter og alger.



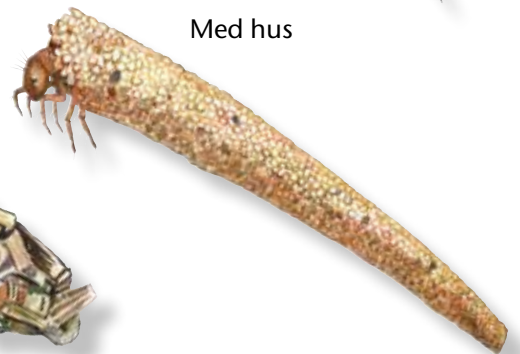
Uden hus



Med hus



Med hus



## Fakta

Levesteder: Sø og vandløb

Længde: Op til 25 mm

Vingefang: Op til 36 mm

Parring: Maj-juni

Puppetid: ca. 2 uger

Larve:

Længde: Ca. 25 mm

## Vidste du det?

Søværfluelarven lever på bunden og kan ses året rundt i vådområder. Larven bygger sig et hus af forskellige materialer som snegle, skaller, sten, sandkorn og plantedele. Der er stor forskel på, hvordan larvernes huse ser ud. Nogle vårfluelarver lever også frit i vandet.