



# Snerresværmer

Latinsk navn: *Hyles galii*

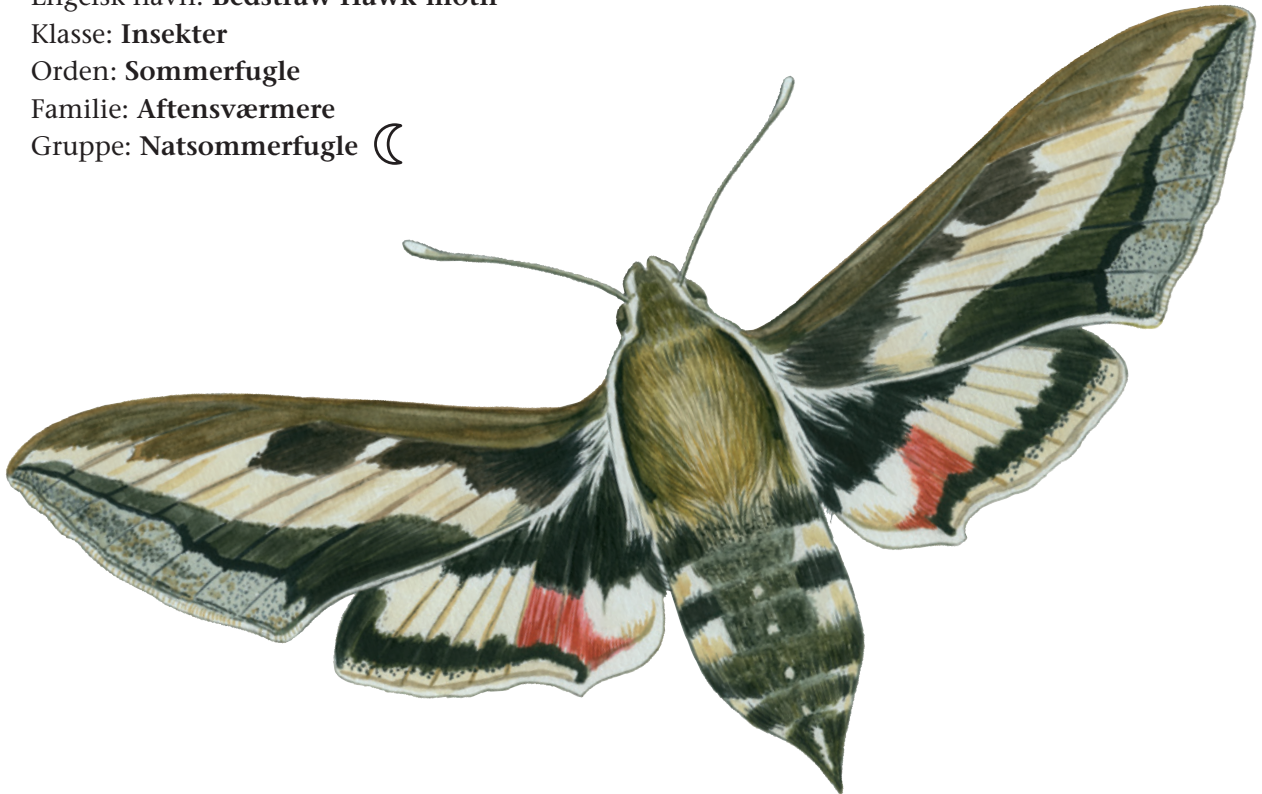
Engelsk navn: **Bedstraw Hawk-moth**

Klasse: **Insekter**

Orden: **Sommerfugle**

Familie: **Aftensværmere**

Gruppe: **Natsommerfugle** ☾



**Snerresværmer** er udbredt i det meste af Danmark, men varierer fra sjælden til ret almindelig. Den lever i skovlysninger og klitter. Snerresværmere er aktive om aften, natten og i skumringen.

## Kendetegn

Snerresværmer har en bred, kraftig krop og smalle vinger. Forvingerne er brune med et lyst midterbånd, og bagvingerne er rødlige med en hvid plet og sorte bånd. Snerresværmeren står stille i luften på svirrende vinger, når den suger nektar i blomster.

### Fakta

Levesteder:

Det åbne land

Vingefang: 60-85 mm

Flyvetid: Maj-september

1-2 generationer

Overvintrer som puppe

### Føde

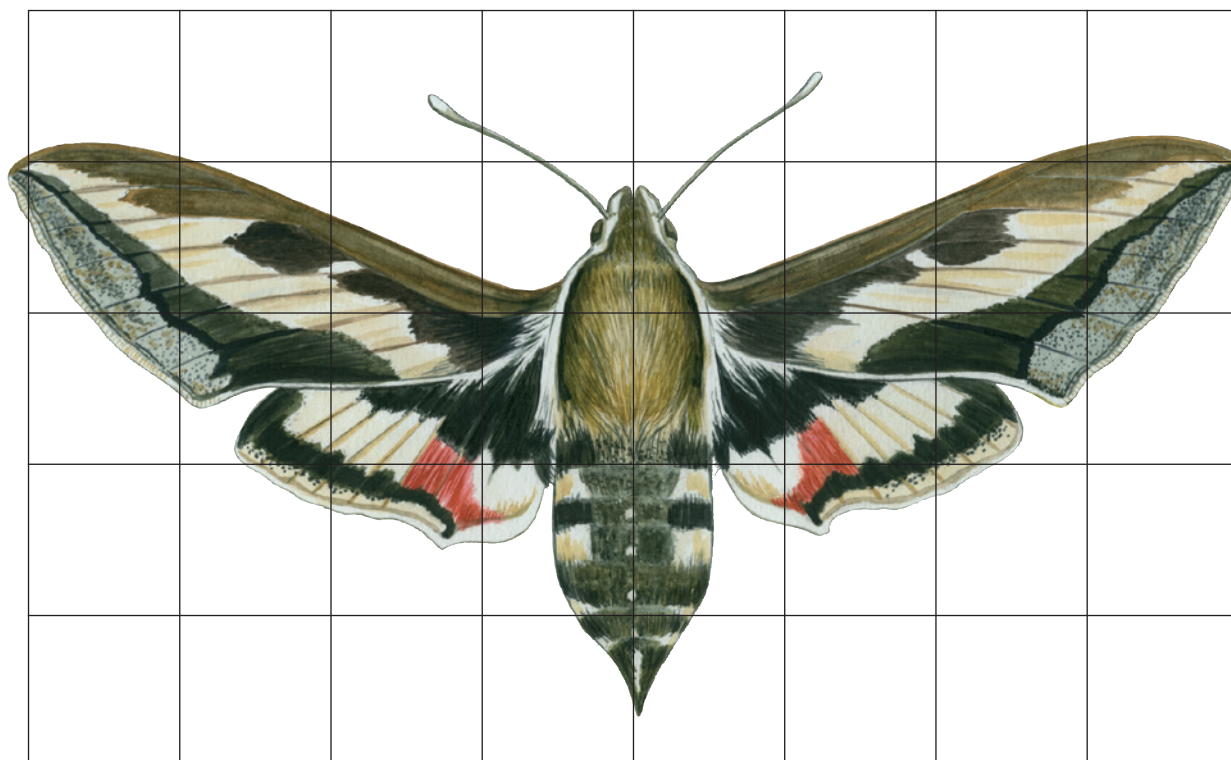
Som andre sommerfugle suger snerresværmere nektar i mange forskellige blomster med en lang sugesnabel. Larven lever af blade og blomster fra gede-rams og gul snerre.

### Vidste du det?

Larven af snerresværmer er mørkegrøn med gule pletter omgivet af sorte kanter, en gul stribe på ryggen og et rødt horn bagerst på kroppen. Larverne er godt kamuflerede på gederams og snerre.



## Tegn en snerresværmer






## Snerresværmerens føde



## Fortæl om snerresværmer

---

---

---

---

---

---

---

---

---

---