



Sneloppe

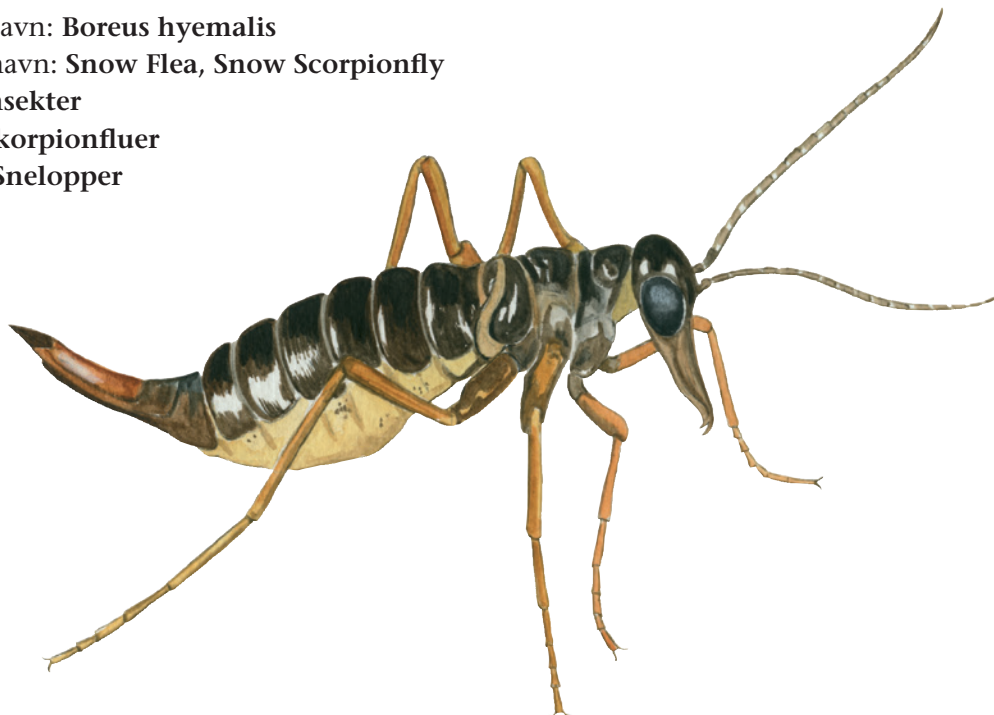
Latinsk navn: *Boreus hyemalis*

Engelsk navn: Snow Flea, Snow Scorpionfly

Klasse: Insekter

Orden: Skorpionfluer

Familie: Snelopper



Sneloppen lever i åbne, sandede områder med mos og lav. Den optræder både på skråninger, vejskrænter, marker, heder, overdrev, enge og i skove og skovbryn. Snelopper kan ses om vinteren fra oktober til marts. Det lille, mørke insekt er lettest at få øje på, når det kravler rundt oven på sneen.

Kendetegn

Snelopper er små og sorte eller brune med krympede vinger, kraftige ben og en lang snabel. Hos hunner med æg er undersiden gul eller lys. Hunnen har kraftig læggebrod, og hannen har nogle vedhæng, der bruges til at holde hunnen fast under parringen.

Føde

Snelopper æder små edderkopper, mider, springhaler og ådsler. Larverne lever af mos, alger og andre små planter.

Fakta

Levesteder:

Det åbne land

Længde (han): 3-4 mm

Længde (hun): 4-5 mm

Larvetid: ?

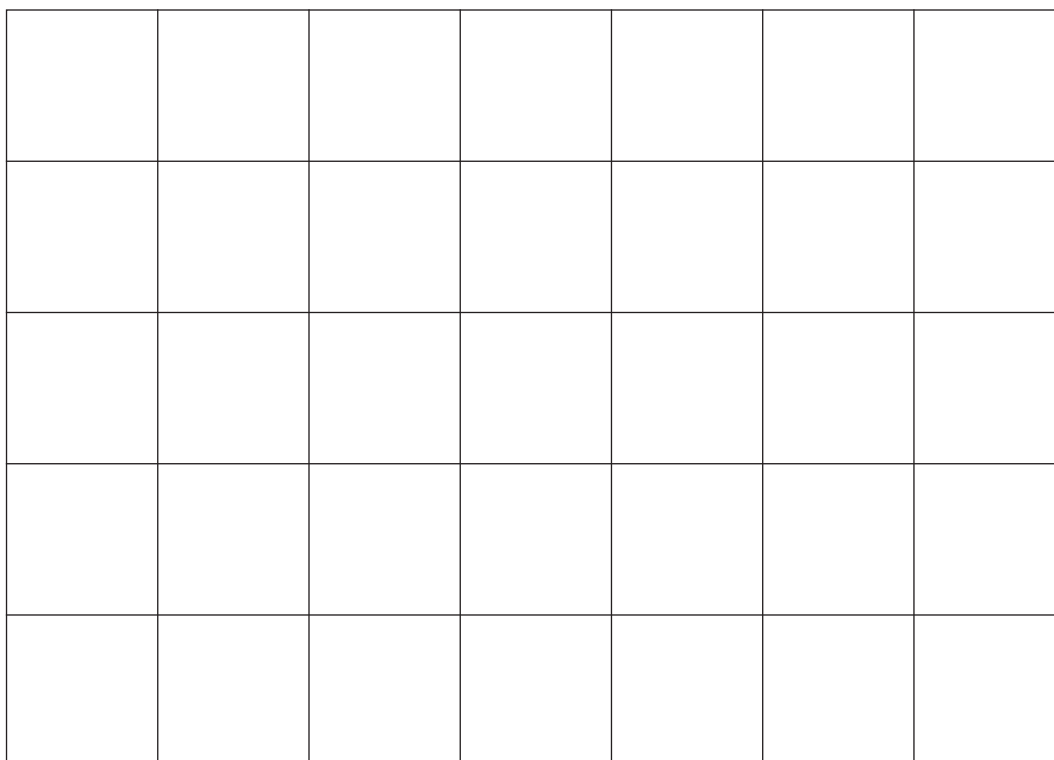
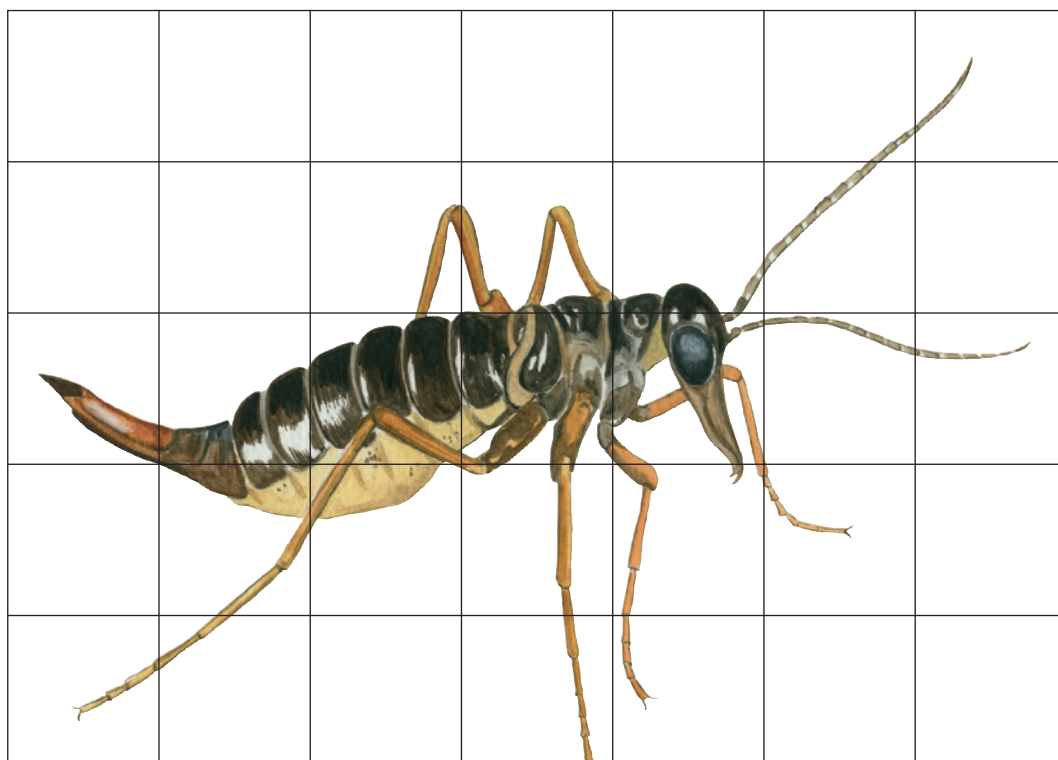
Puppetid: 1-2 måneder

Vidste du det?

Snelopper kan ikke flyve, men de kan foretage nogle meget kraftige hop, hvis de føler sig truet eller bliver forskrækket. Når sneloppen lander efter et hop kan den ligge helt stille på ryggen med benene op under sig og spille død.

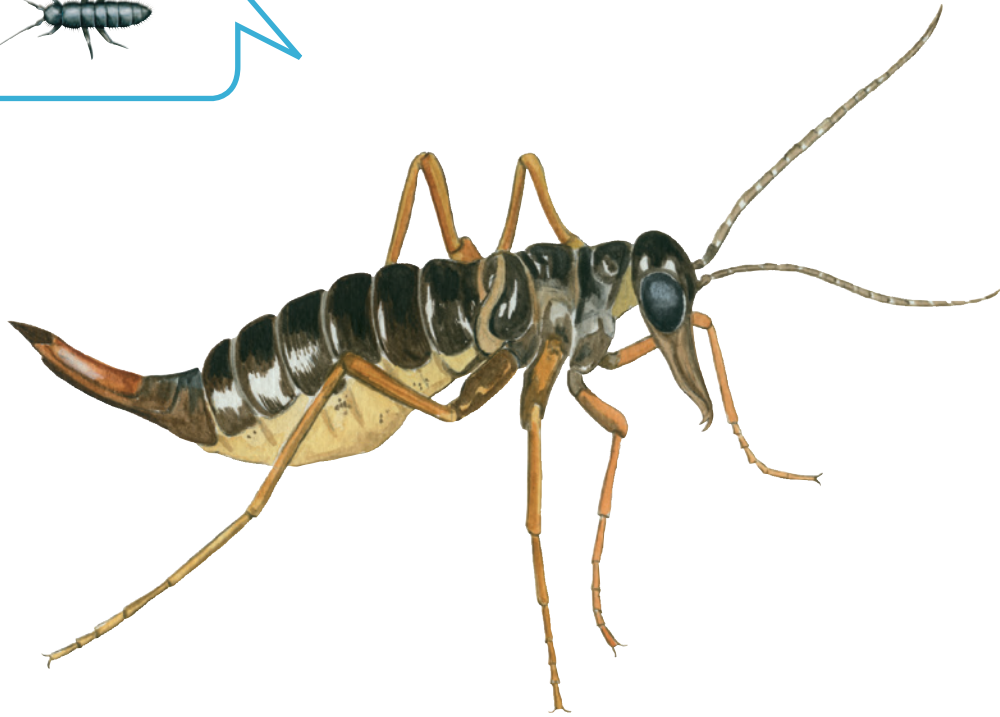
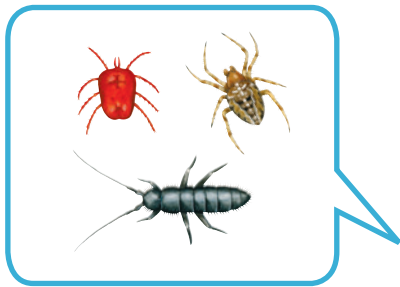


Tegn en sneloppe





Sneloppens føde



Fortæl om sneloppe
