



# Skovskarnbasse

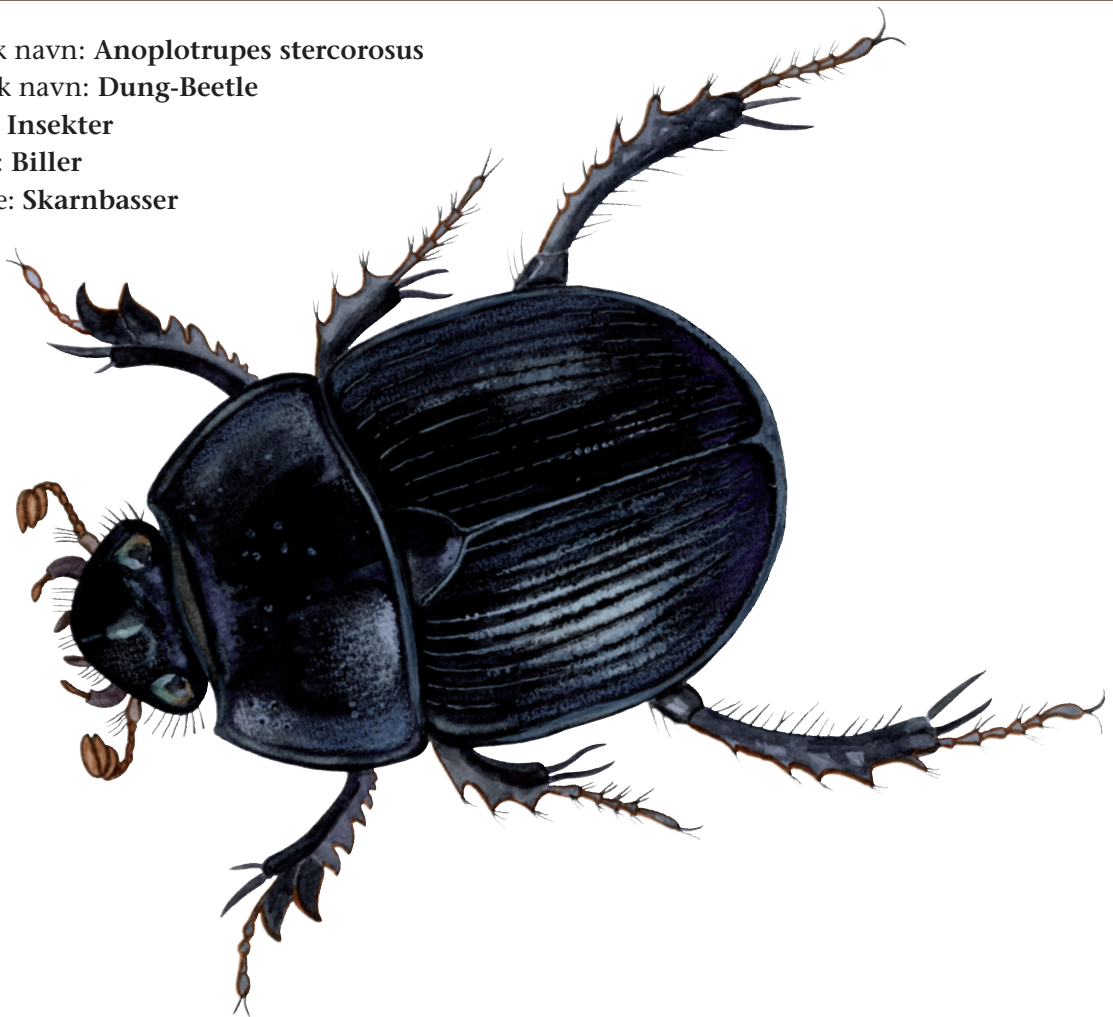
Latinsk navn: *Anoplotrupes stercorosus*

Engelsk navn: Dung-Beetle

Klasse: Insekter

Orden: Biller

Familie: Skarnbasser



**S**kovskarnbassen er en af de mest almindelige skarnbasser i Danmark. Billen findes i stort set hele landet og lever især i skove og krat. Skarnbasser graver lodrette gange eller rør i jorden under frisk gødning, hvor hunnen lægger sine æg på bunden. Røret fyldes med gødning, som larven lever af, indtil den forpupper sig.

## Kendetegn

Skarnbassen er blåsort med en metallisk, blåviolet underside. Billens dækvinger er svagt hvælvede med fine længdestriber. Benene er kraftige og besat med torne, og antennerne er ret korte med en vifte i enden.

### Fakta

Levesteder: Skoven,  
Det åbne land  
Længde: 12-20 mm

### Føde

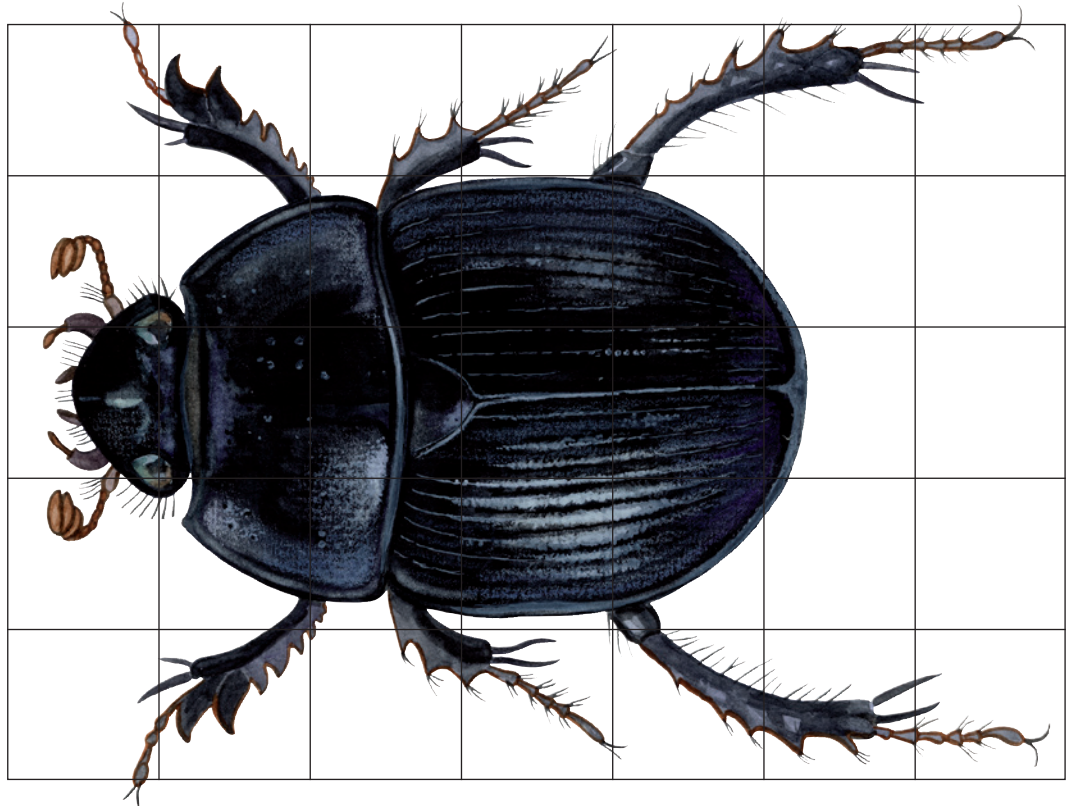
Skovskarnbassens føde består af gødning og mæg samt rådne svampe og ådsler.

### Vidste du det?

Skarnbasser tilhører den samme gruppe af biller (tobister) som de tropiske skarabæer, der var et helligt symbol på Solen og genopstandelse i den egyptiske mytologi. Skarabæer lægger deres æg i kugler af mæg og gødning, som de triller af sted med.



## Tegn en skovskarnbasse






## Skovskarnbassens føde



### Fortæl om skovskarnbasse

---

---

---

---

---

---

---

---

---

---