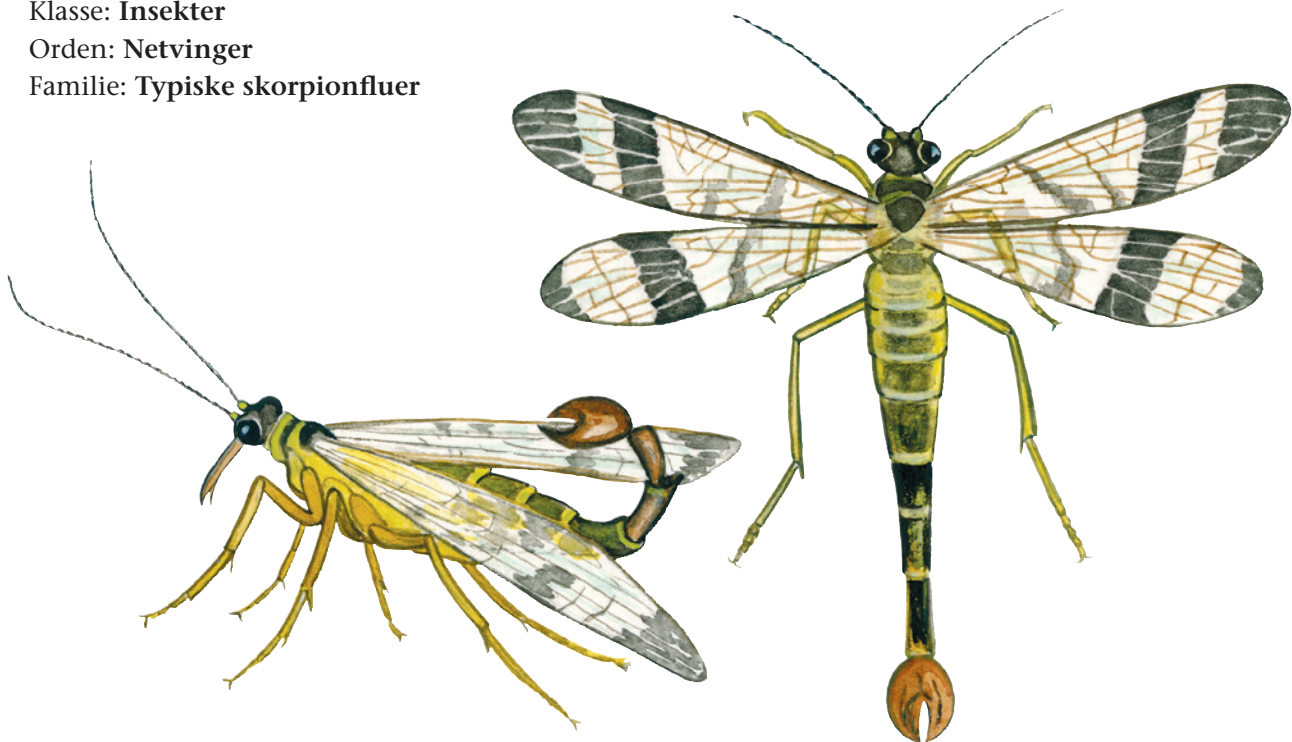




Almindelig skorpionflue

Latinsk navn: *Panorpa communis*
 Engelsk navn: Common Scorpionfly
 Klasse: Insekter
 Orden: Netvinger
 Familie: Typiske skorpionfluer



Almindelig skorpionflue er udbredt overalt i Danmark. Den findes især i skovbryn og i krat. Skorpionfluen opholder sig mest i halvskygge mellem småbuske og urter.

Kendetegn

Almindelig skorpionflue kendes mest på hannens sidste led på bagkroppen, der har form som en tang og kan minde om halen på en skorpion. Vingerne er klare med mørke bånd på tværs. Hovedet er forlænget nedad med en lang snude.

Fakta

Levesteder: Skoven,
 Det åbne land
 Længde: 15-20 mm
 Vingefang 25-35 mm
 Parring: Maj-juni
 Æg: Små ægklumper i
 jorden
 Larven overvintrer

Føde

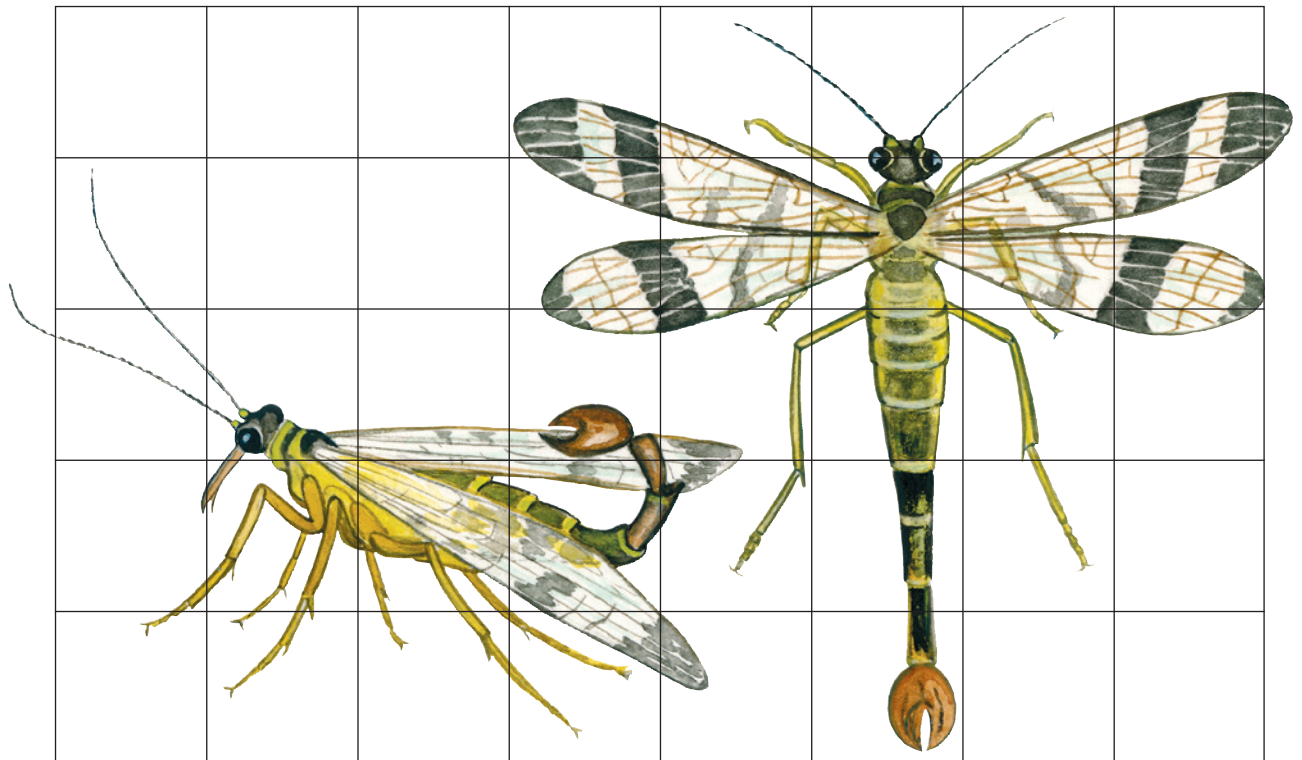
Almindelig skorpionflue spiser både insekter samt nektar og pollen fra blomsterplanter. Den foretrækker larver og døde eller halvdøde insekter. Larven, som lever i jorden, spiser især døde insekter og andre smådyr.

Vidste du det?

Skorpionfluerne er nogle af de ældst kendte insekter i verden. De lever stadig som for 250 millioner år siden. Man mener, at mange andre insekter nedstammer fra disse gamle skorpionfluer.

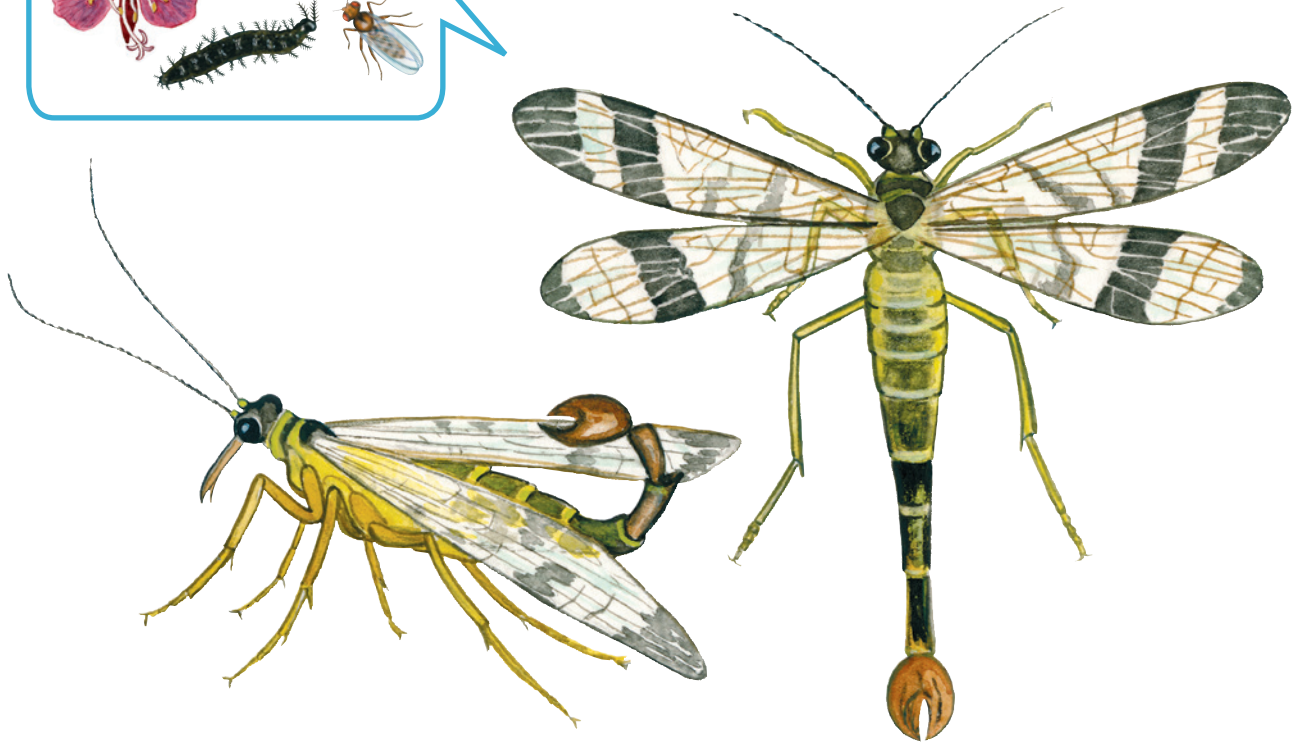
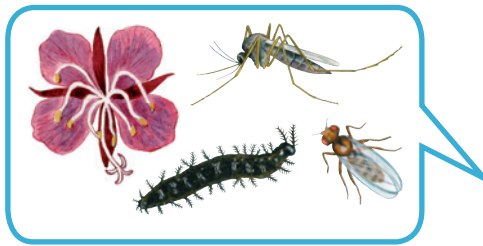


Tegn en almindelig skorpionflue





Almindelig skorpionflues føde



Fortæl om almindelig skorpionflue
