



Skorpionflue

Latinsk navn: *Panorpa communis*
Engelsk navn: Common Scorpionfly
Klasse: Insekter
Orden: Netvinger
Familie: Typiske skorpionfluer

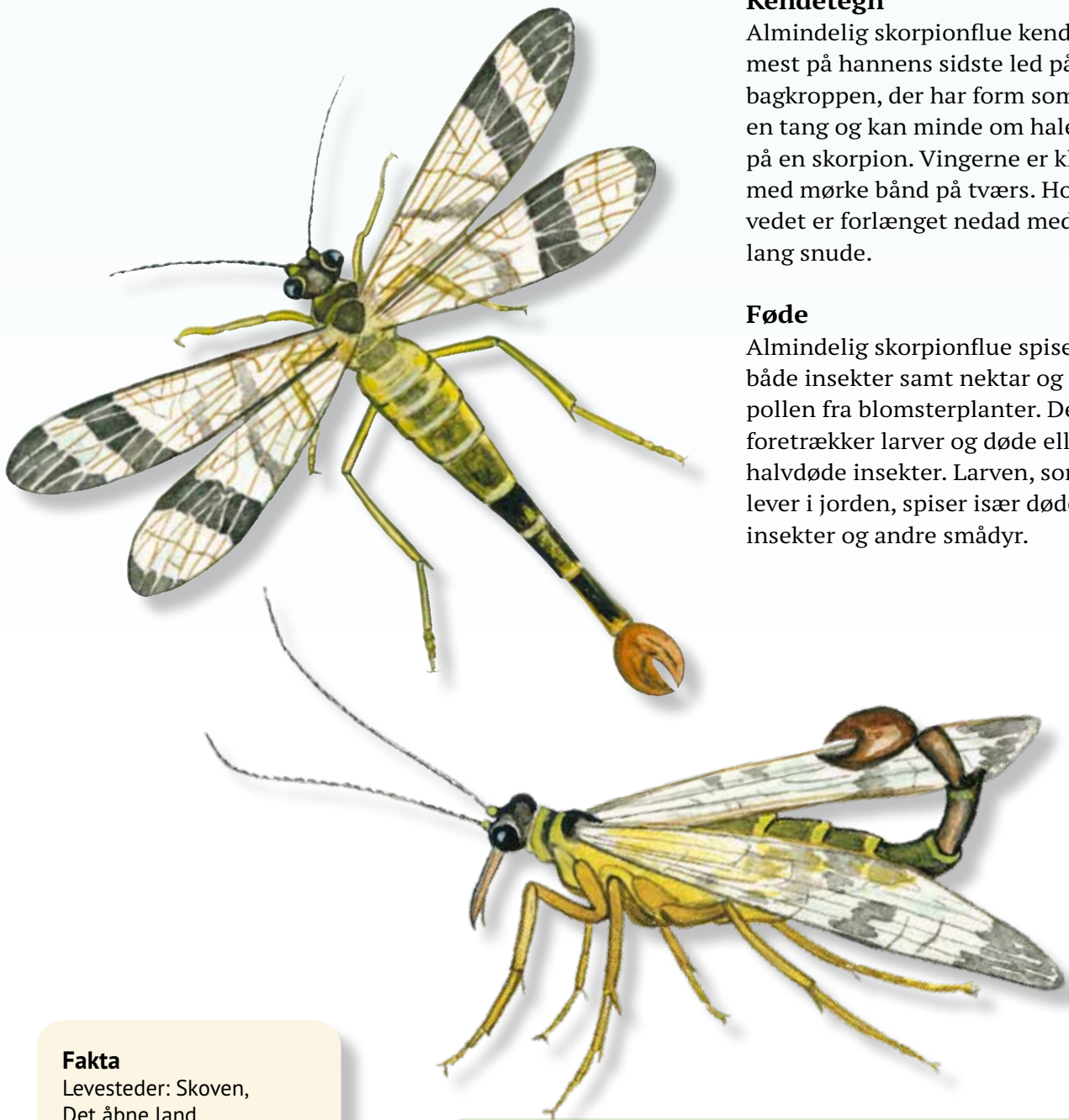
Almindelig skorpionflue er udbredt overalt i Danmark. Den findes især i skovbryn og i krat. Skorpionfluen opholder sig mest i halvskygge mellem småbuske og urter.

Kendetegn

Almindelig skorpionflue kendes mest på hannens sidste led på bagkroppen, der har form som en tang og kan minde om halen på en skorpion. Vingerne er klare med mørke bånd på tværs. Hovedet er forlænget nedad med en lang snude.

Føde

Almindelig skorpionflue spiser både insekter samt nektar og pollen fra blomsterplanter. Den foretrækker larver og døde eller halvdøde insekter. Larven, som lever i jorden, spiser især døde insekter og andre smådyr.



Fakta

Levesteder: Skoven,
Det åbne land
Længde: 15-20 mm
Vingefang 25-35 mm
Parring: Maj-juni
Æg: Små ægklumper i jorden
Larven overvintrer

Vidste du det?

Skorpionfluerne er nogle af de ældst kendte insekter i verden. De lever stadig som for 250 millioner år siden. Man mener, at mange andre insekter nedstammer fra disse gamle skorpionfluer.