



# Rød skovmyre

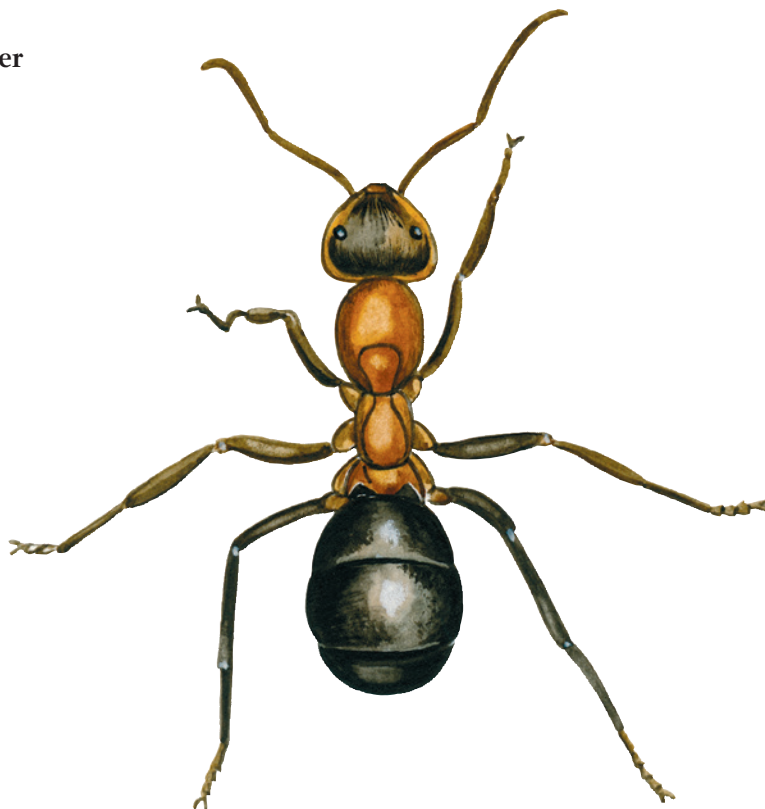
Latinsk navn: *Formica rufa*

Engelsk navn: Wood Ant

Klasse: Insekter

Orden: Årevinger

Familie: Myrer



**R**ød skovmyre er meget almindelig, især i nåleskove, hvor den anlægger store tuer, som kan blive flere meter i omkreds og næsten to meter høje. Om vinteren graver myrerne sig ned under tuen for at holde på varmen.

## Kendetegn

Rød skovmyre er en stor og kraftig myre, som har en tydelig tofarvet krop. Hovedet og bagkroppen er sort eller mørkebrun, mens forkroppen er rødbrun.

### Fakta

Levesteder:

Skoven

Arbejdere: 4-9 mm

Dronninger og hanner:

9-11 mm

Formering: Æg

### Føde

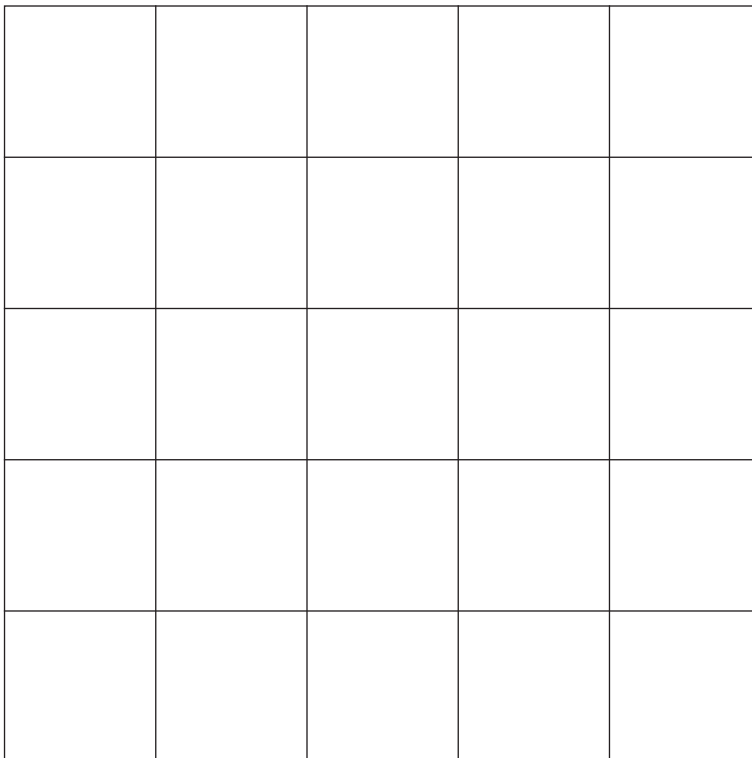
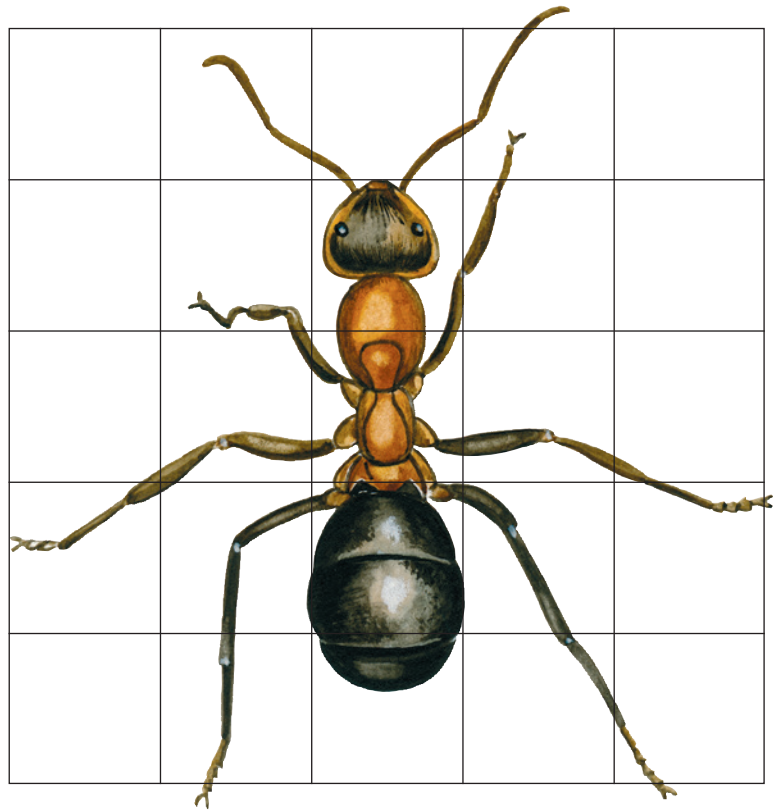
Den røde skovmyre lever især af honningdug, som er ekskrementer fra bladlus samt af insekter, larver og orme, som de slæber hjem til boet.

### Vidste du det?

En stor myretue kan rumme over 100.000 myrer og op til 100 dronninger. Parringen sker i myretuen. Æg og pupper flyttes rundt i tuen, hvor temperaturen er bedst. Æg, der lægges tidligt på året, bliver til hanner. Æg, der lægges sidst i maj, bliver til arbejdere.

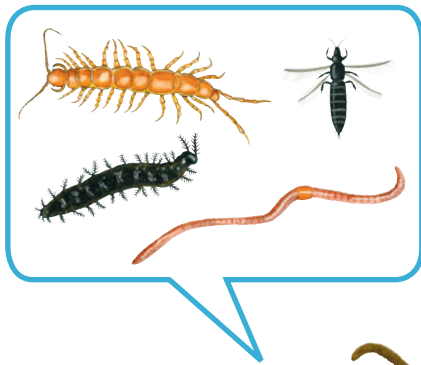


## Tegn en rød skovmyre





## Rød skovmyres føde



Fortæl om rød skovmyre

---

---

---

---

---

---

---

---

---

---