



Rød skovmyre

Latinsk navn: *Formica rufa*

Engelsk navn: Wood Ant

Klasse: Insekter

Orden: Årevinger

Familie: Myrer

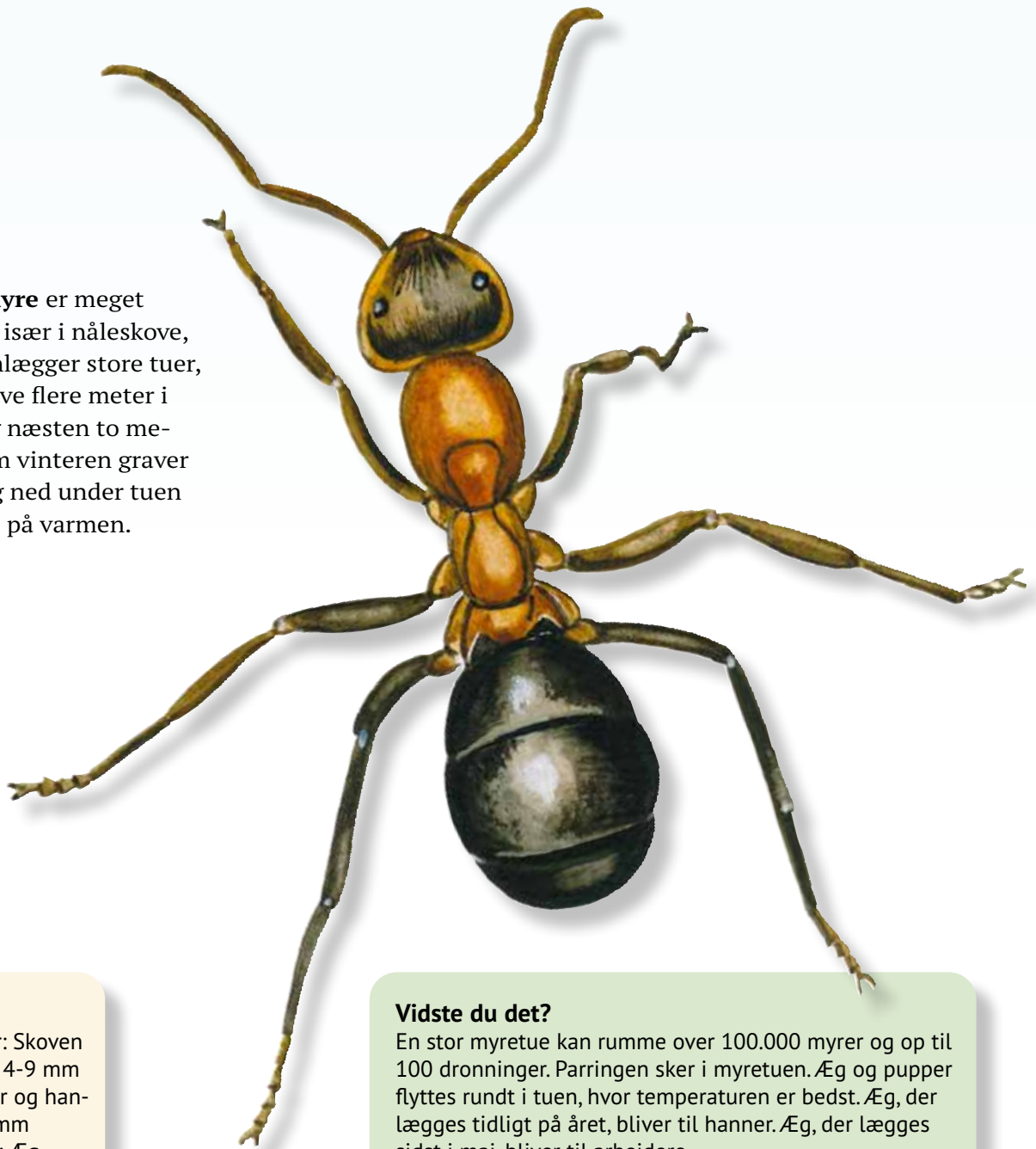
Kendetegn

Rød skovmyre er en stor og kraftig myre, som har en tydelig tofarvet krop. Hovedet og bagkroppen er sort eller mørkebrun, mens forkroppen er rødbrun.

Føde

Den røde skovmyre lever især af honningdug, som er ekskrementer fra bladlus samt af insekter, larver og orme, som de slæber hjem til boet.

Rød skovmyre er meget almindelig, især i nåleskove, hvor den anlægger store tuer, som kan blive flere meter i omkreds og næsten to meter høje. Om vinteren graver myrerne sig ned under tuen for at holde på varmen.



Fakta

Levesteder: Skoven
Arbejdere: 4-9 mm
Dronninger og hanner: 9-11 mm
Formering: Æg

Vidste du det?

En stor myretue kan rumme over 100.000 myrer og op til 100 dronninger. Parringen sker i myretuen. Æg og pupper flyttes rundt i tuen, hvor temperaturen er bedst. Æg, der lægges tidligt på året, bliver til hanner. Æg, der lægges sidst i maj, bliver til arbejdere.