



Poppelbladbiller

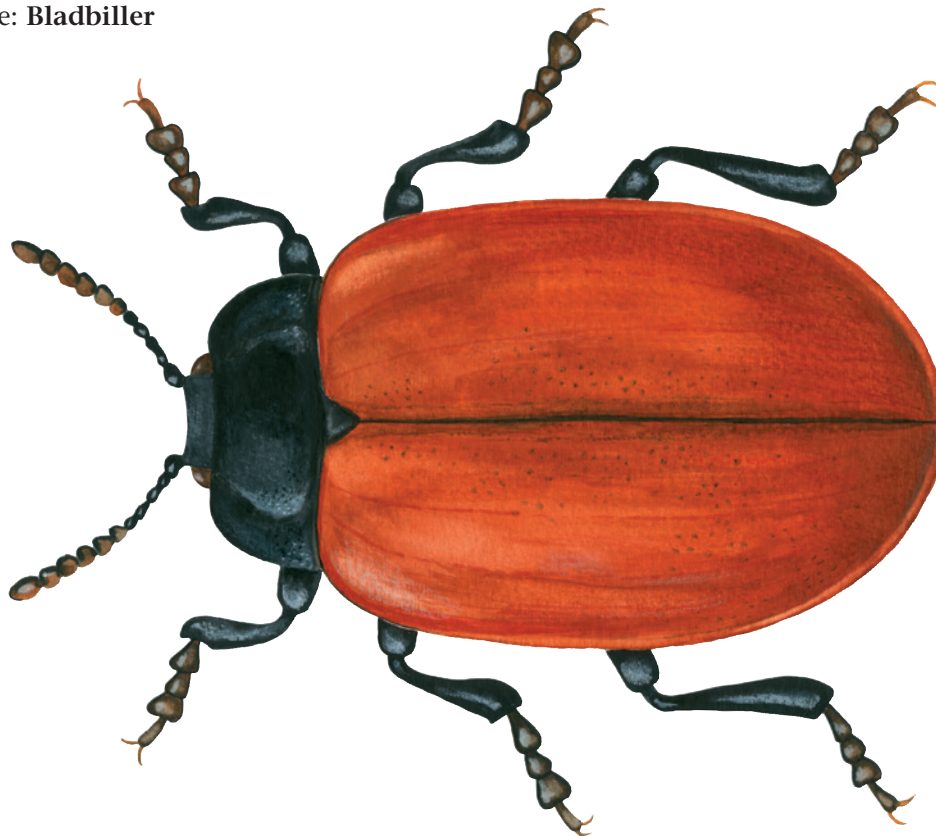
Latinsk navn: *Chrysomela populi*

Engelsk navn: Poplar Leaf-beetle

Klasse: Insekter

Orden: Biller

Familie: Bladbiller



Poppelbladbillen er meget almindelig i Jylland, men på Øerne er den ret sjælden. Billen findes på varme, solrige steder med poppel eller bævreasp. Dens levesteder er skovbryn, levende hegn, heder, lyngbakker og egekrat.

Kendetegn

Poppelbladbillen er en stor bladbille med lange antenner. Billen er sort med skinnende røde vinger. Larven er gullig eller hvidgrå med sorte prikker.

Fakta

Levesteder: Det åbne land
Længde: 10-12 mm
Æg: Omkring 200
Larvelængde: 12-13 mm
Puppetid: 1-2 uge
2-3 generationer pr. år
Overvintrer som voksen

Føde

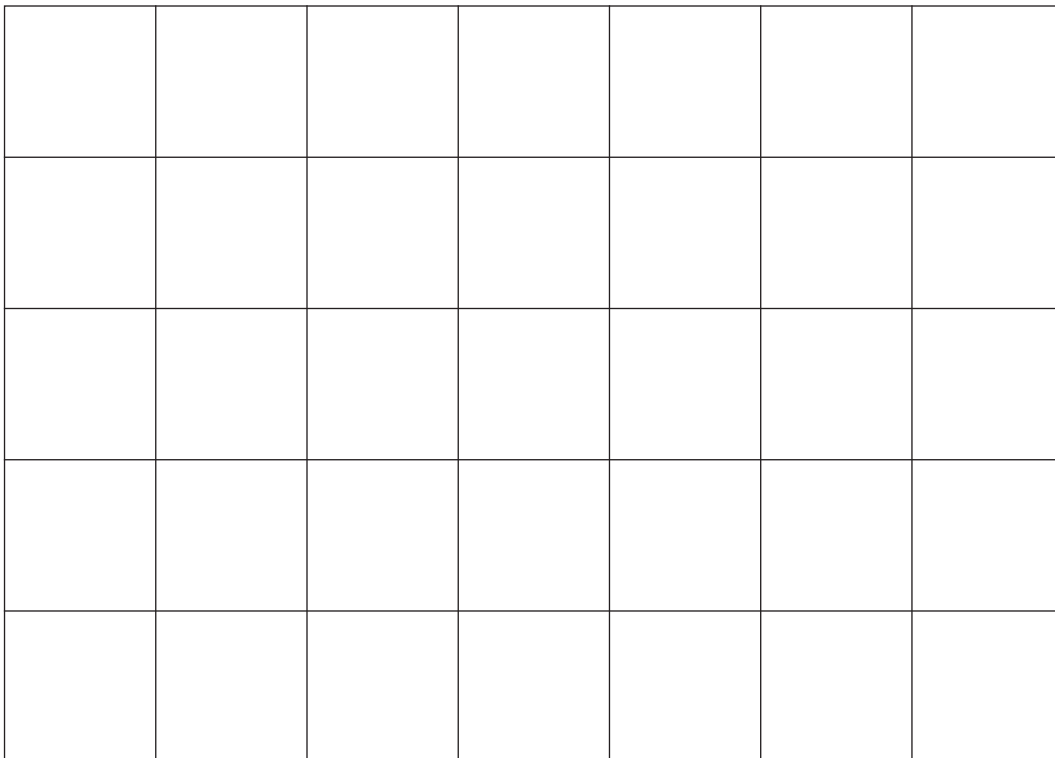
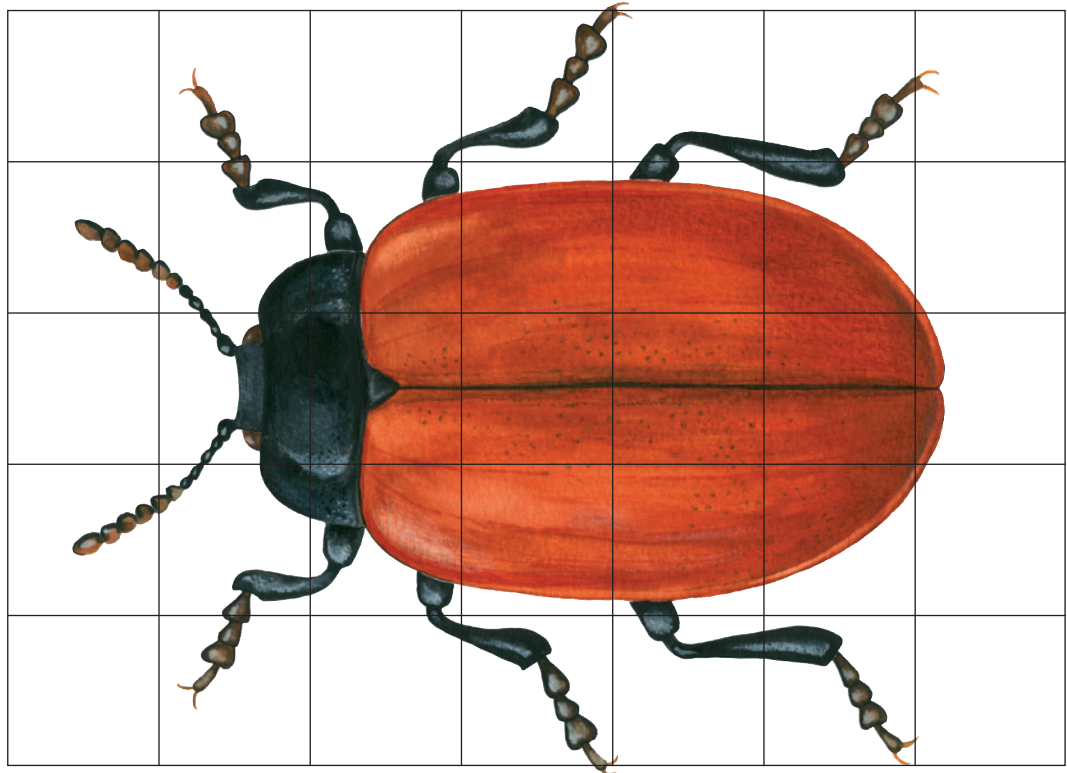
Både voksne poppelbladbiller og deres larver lever af blade fra poppel og bævreasp.

Vidste du det?

Larven af poppelbladbiller kan udskille en grimt lugtende væske, der beskytter den mod rovdyr. Både larven og den voksne bille holder desuden rovdyr væk ved hjælp af de røde, sorte og gule advarselsfarver.

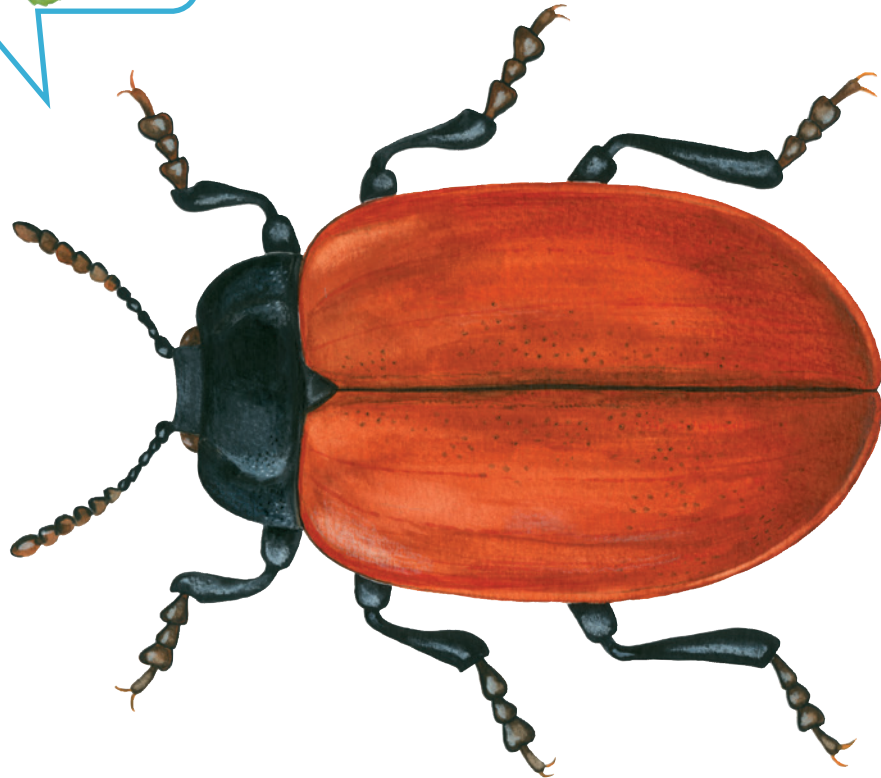
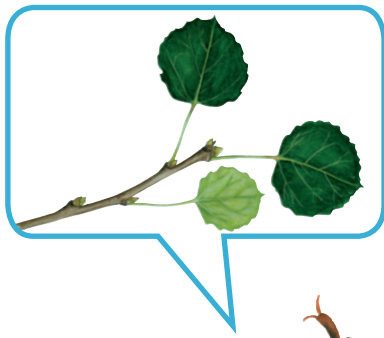


Tegn en poppelbladbille





Poppelbladbillens føde



Fortæl om poppelbladbille
