



# Poppel-bladbille

Latinsk navn: *Chrysomela populi*

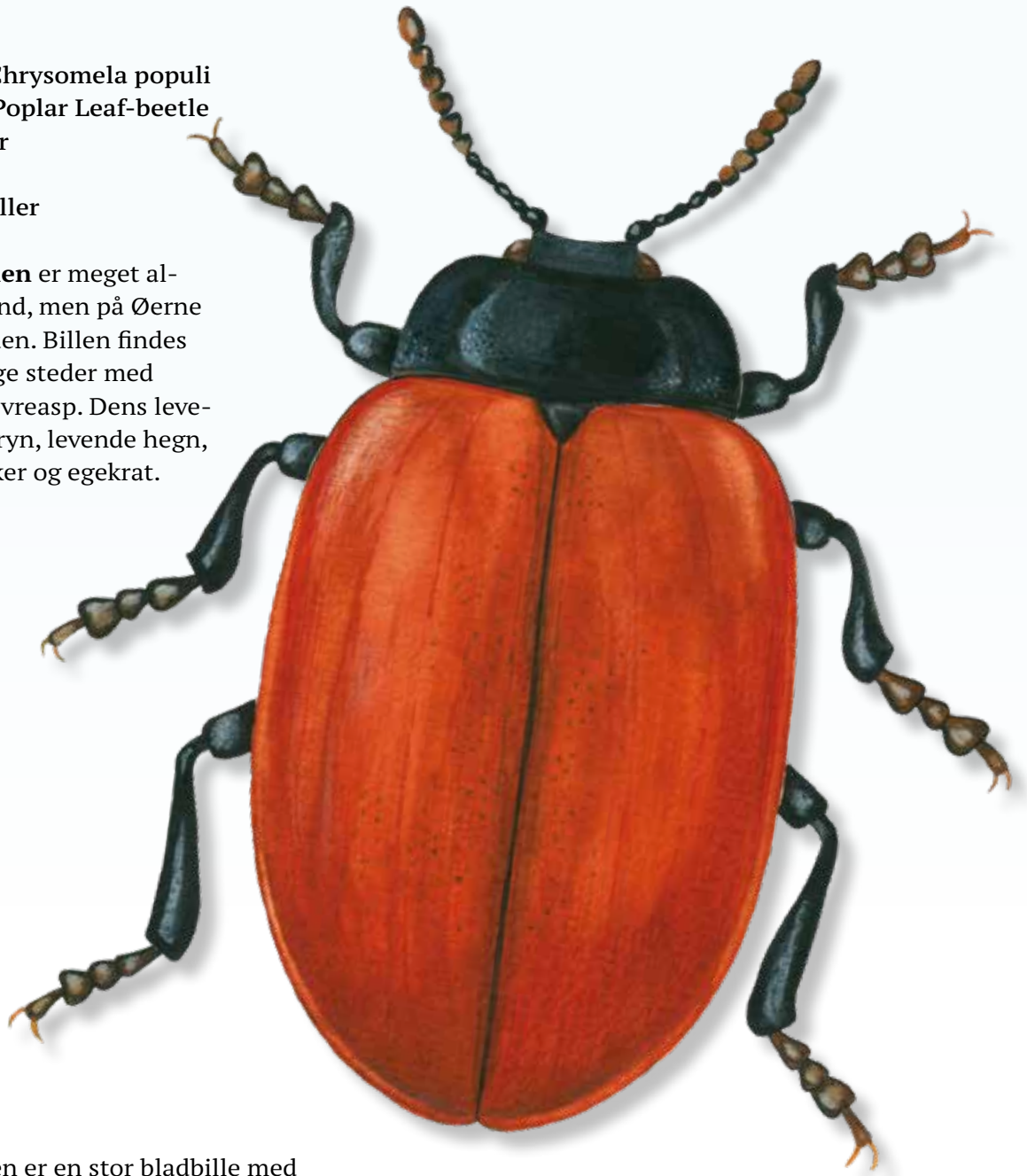
Engelsk navn: Poplar Leaf-beetle

Klasse: Insekter

Orden: Biller

Familie: Bladbiller

**Poppelbladbillen** er meget almindelig i Jylland, men på Øerne er den ret sjælden. Billen findes på varme, solrige steder med poppel eller bævreasp. Dens levesteder er skovbryn, levende hegn, heder, lyngbakker og egekrat.



## Kendetegn

Poppelbladbillen er en stor bladbille med lange antenner. Billen er sort med skinnende røde vinger. Larven er gullig eller hvidgrå med sorte prikker.

## Føde

Både voksne poppelbladbiller og deres larver lever af blade fra poppel og bævreasp.

## Fakta

Levesteder: Det åbne land  
Længde: 10-12 mm  
Æg: Omkring 200  
Larvelængde: 12-13 mm  
Puppetid: 1-2 uge  
2-3 generationer pr. år  
Overvintrer som voksen

## Vidste du det?

Larven af poppelbladbille kan udskille en grimt lugtende væske, der beskytter den mod rovdyr. Både larven og den voksne bille holder desuden rovdyr væk ved hjælp af de røde, sorte og gule advarselsfarver.