



Nældesommerfugl

Latinsk navn: *Arashinia levana*

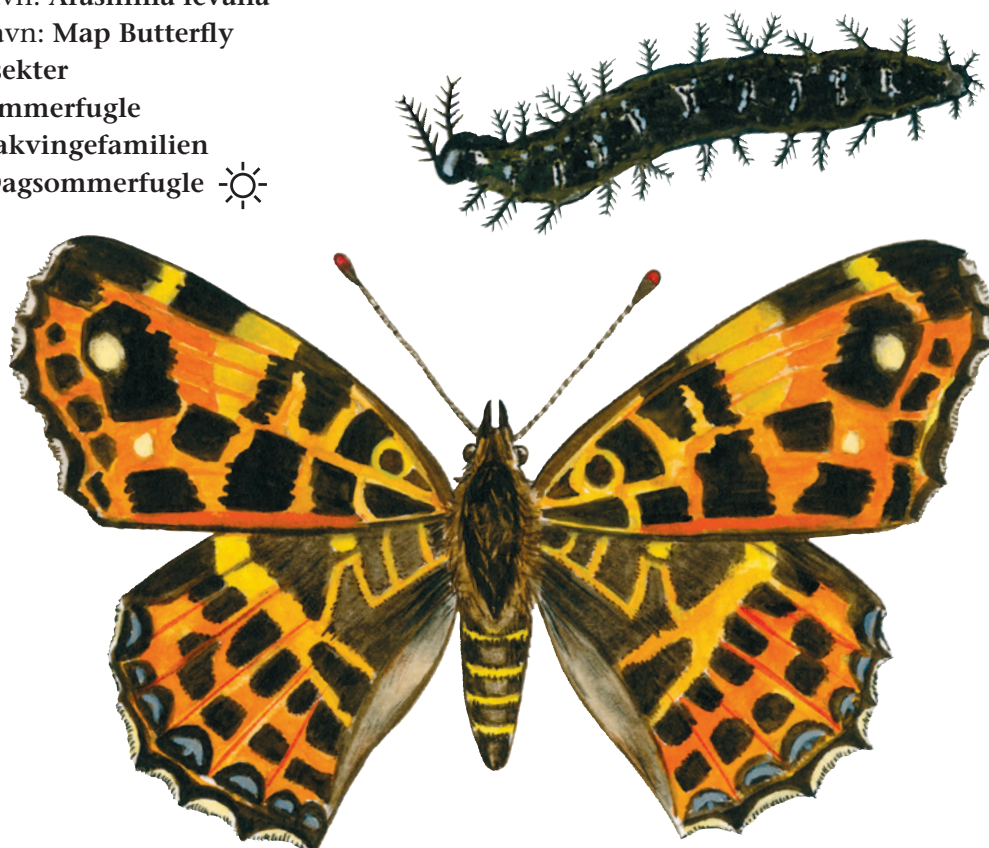
Engelsk navn: Map Butterfly

Klasse: Insekter

Orden: Sommerfugle

Familie: Takvingefamilien

Gruppe: Dagsommerfugle ☀



Nældesommerfuglen er almindelig udbredt i skovlysninger, hvor der er nælder, som den lægger sine æg på. Æggene hænger ned fra undersiden af et nældeblad, og larverne spinder et spind, som de lever i.

Kendetegn

Nældesommerfuglene træffes i flere varianter i årets løb. Om foråret er de rødbrune med sorte pletter, og om efteråret er de sorte med hvide eller gule bånd. Undersiden er dens særlige kendetegn. Den er broget og inddelt i felter, som har givet sommerfuglen det engelske navn "Map Butterfly".

Fakta

Levesteder: Skoven,
Det åbne land
Vingefang: 3-4 cm
Parring: Maj-august
Æg: 8-10 i hver kæde
Larvetid: 3-4 uger
Puppetid: 2 uger

Føde

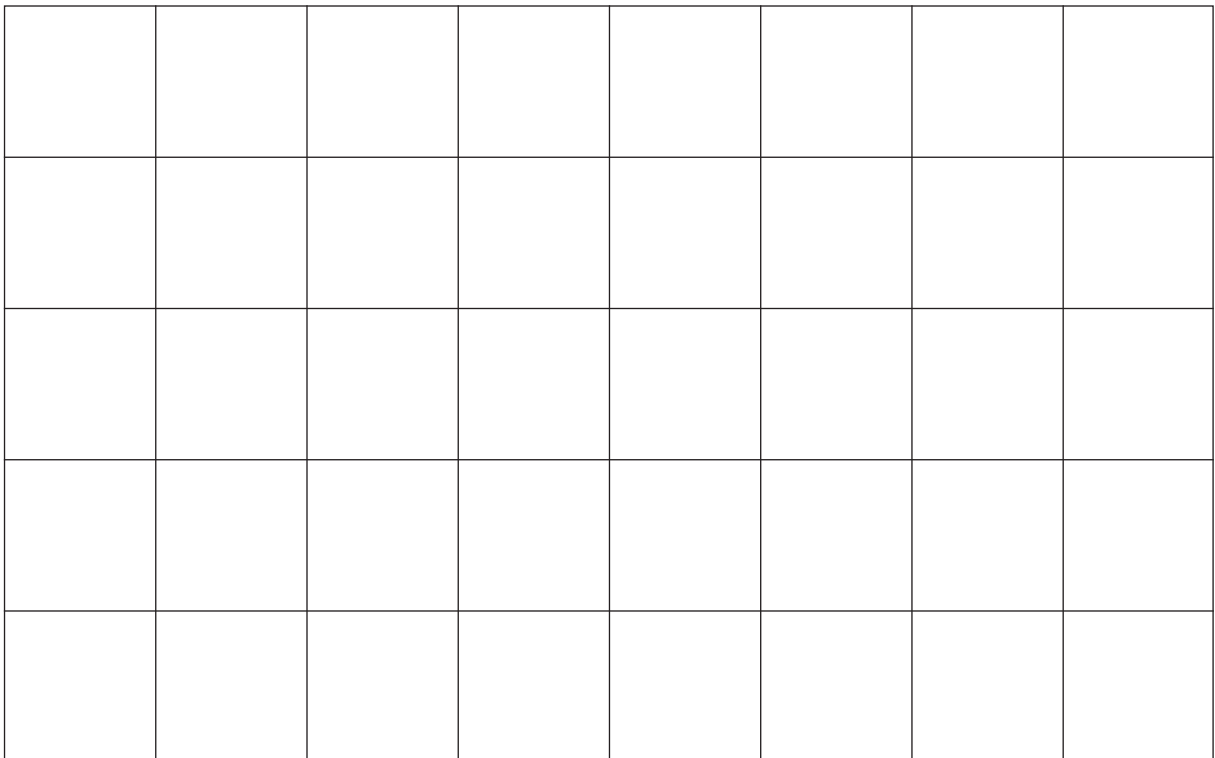
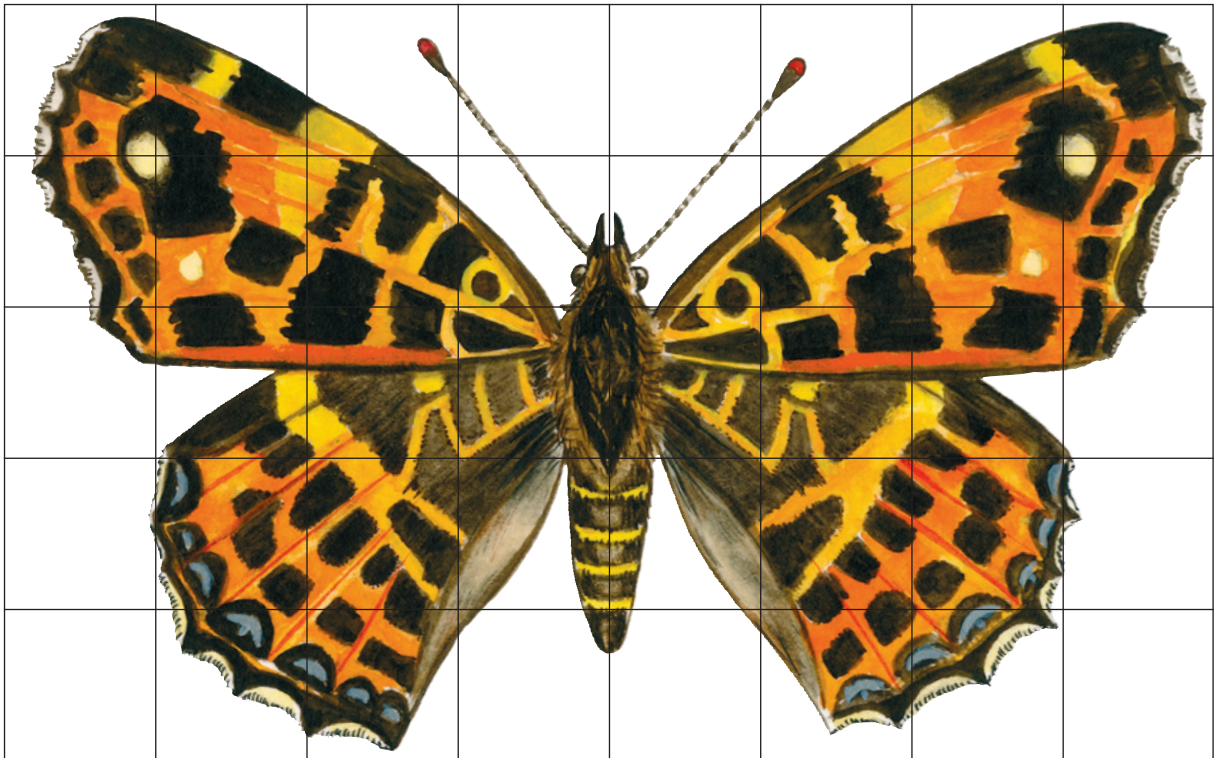
De voksne nældesommerfugle lever af nektar fra mange forskellige slags blomster. Larverne lever af blade fra brændenælder ligesom larverne fra dagpåfugleøje og nældens takvinge.

Vidste du det?

Nældesommerfuglens æg klæbes sammen i små kæder på 8-10 stk., som hænger ned fra undersiden af brændenældenælebladene. Æggene kan være vanskelige at få øje på, fordi de ligner brændenældens blomster.

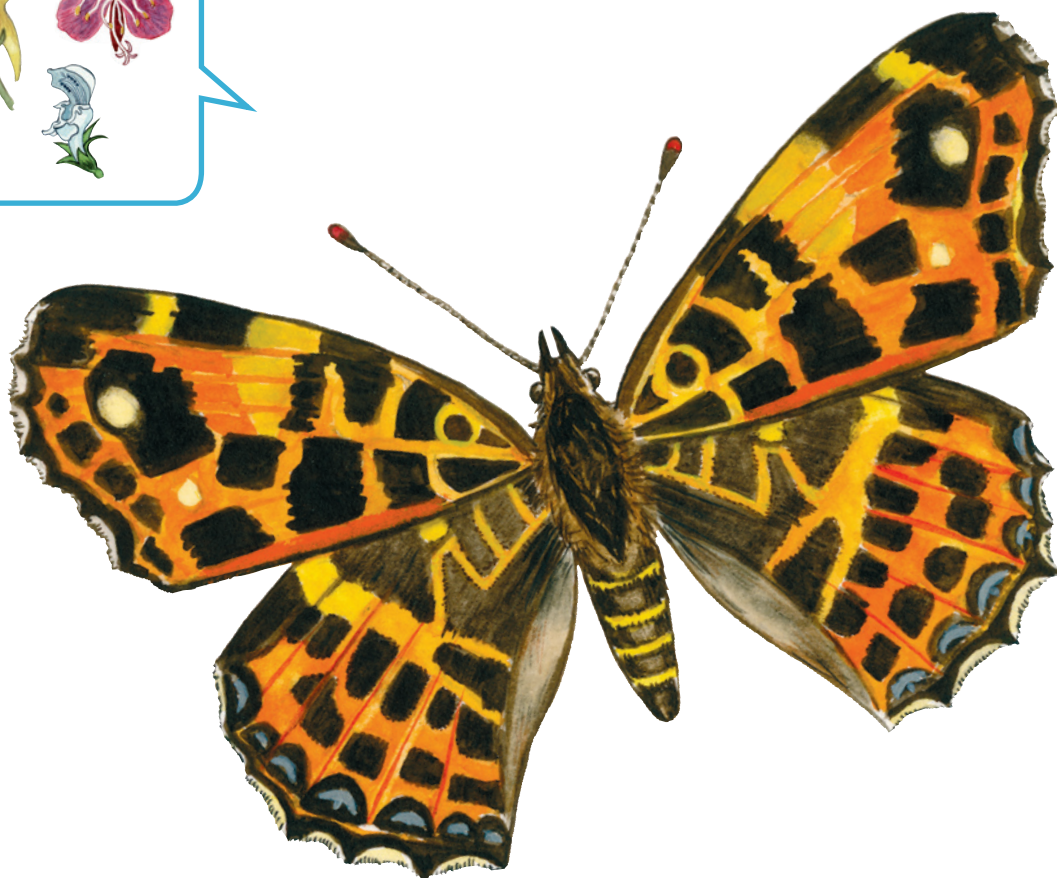
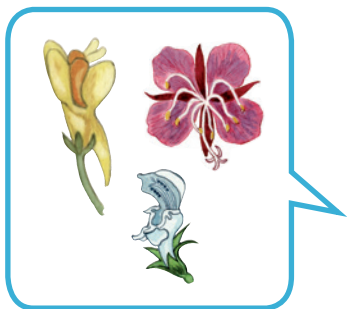


Tegn en nældesommerfugl





Nældesommerfuglens føde



Fortæl om nældesommerfugl
