



Metalvinge

Latinsk navn: **Adscita statices**
Engelsk navn: **Forester**
Tysk navn: **Ampfer-Grünwiddchen**
Svensk navn: **Almän metallvingesvärmare**
Norsk navn: **Grøn matallsvermer**
Klasse: **Insekter**
Orden: **Sommerfugle**
Familie: **Køllesværmer**
Gruppe: **Natsommerfugle**

Metalvinge kaldes også for grøn køllesværmer. Sommerfuglen lever på overdrev, heder, brakmarker, enge og i skovlysninger. Metalvingen er almindelig i Jylland, men findes kun spredt i resten af landet.

Kendetegn

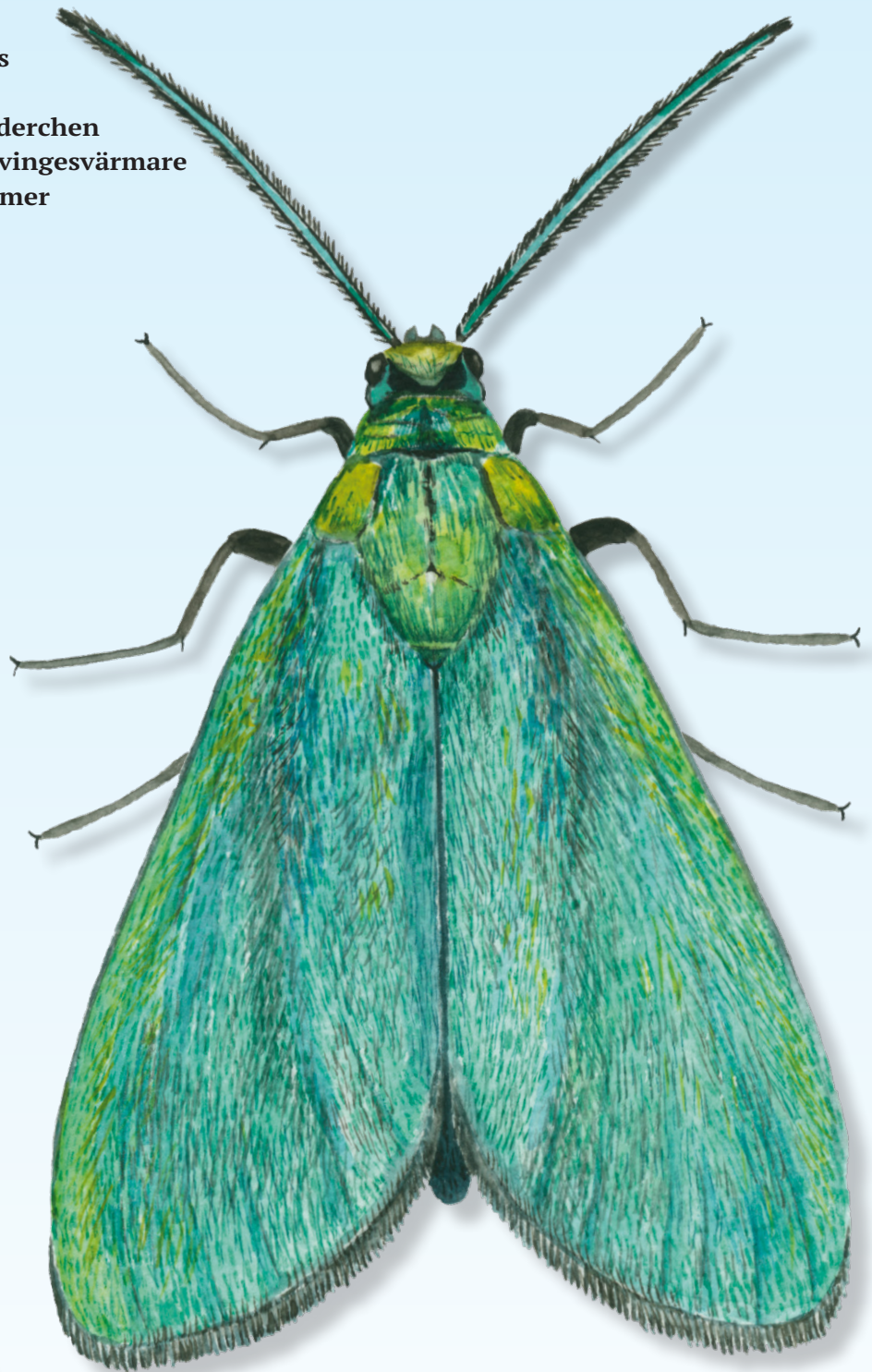
Metalvinge er en lille sommerfugl med metal-skinrende, mørkegrønne forvinger. Larverne er gule eller lysegrønne med rødbrune striber på siden og sorte pletter.

Føde

De voksne sommerfugle suger nektar i mange forskellige blomster. Larverne lever af blade fra planten rødknæ og andre syreplanter.

Fakta

Levesteder: Det åbne land
Vingefang: 24-32 mm
Flyvetid: Juni-juli
Larvelængde: Ca. 12 mm
Overvintrer som larve
Puppetid: Ca. 2-4 uger



Vidste du det?

Selvom metalvinge er en natsommerfugl, flyver den ofte om dagen. Den ses mest fremme i varmt og solrigt vejr.